

Relatori e Moderatori

Giovanni Addolorato

Professore Associato di Gastroenterologia
Direttore UO Alcolgia
Policlinico Gemelli, Roma

Enzo Andorno

Direzione SSD Chirurgia
epato-bilio-pancreatica e dei trapianti
Ospedale Policlinico San Martino, Genova

Patrizia Balbinot

Operatrice Socio Sanitaria e Servitrice
Insegnante Centro Alcolgico Regionale
Ligure ASL3, Genova presso Osp. Policlinico
San Martino

Luigi Carlo Bottaro

Direttore Generale ASL3, Genova e Presidente
Federsanità ANCI Liguria

Vittorio Bosia

Presidente Associazione Trapiantati di Fegato
Sezione Ligure

Patrizia Burra

Professore Associato di Gastroenterologia e
Direttore UO Trapianto di Fegato e
Multiviscerale Policlinico di Padova, Padova

Fabio Caputo

Gastroenterologo con incarico di Alta
Specializzazione Gestione Paziente con
Patologia Alcol Correlata - Dipartimento
Medicina Interna Ospedale S. Annunziata,
Cento, Ferrara

Paola Carrai

Epatologa Centro Trapianti Regione Toscana
presso Azienda Ospedaliera Universitaria
Pisana, Pisa

Paola Cardinale

Psichiatra Clinica Psichiatrica Ospedale
Policlinico San Martino, Genova

Tiziana Fanucchi

Psicologa Centro Alcolgico Regionale
Toscana, Ospedale Universitario Careggi,
Firenze

Andrea Giannelli Castiglione

Coordinatore Regionale Centro Trapianti
Ospedale Policlinico San Martino, Genova

Giovanni La Valle

Direttore Sanitario Ospedale Policlinico San
Martino, Genova

Anna Morando

Laboratorista Dipartimento di Patologia
Clinica ASL3, Genova

Valentino Patussi

Direttore SOD Alcolgia Ospedale Policlinico
Careggi, Firenze e Past-President SIA

Antonino Picciotto

Professore Associato di Gastroenterologia e
Direttore Clinica Gastroenterologica Ospedale
Policlinico San Martino, Genova

Doda Renzetti

Responsabile UO Medicina Ospedale Mater
Dei, Bari e Segretaria Nazionale SIA

Emanuele Scafato

Direttore Osservatorio Nazionale Alcol -
Centro OMS Ricerca Alcol Centro Nazionale
Dipendenze e Doping
Istituto Superiore di Sanità, Roma

Giorgio Schiappacasse

Direttore SC SerT ASL3, Genova

Gianni Testino

Epatologo Direttore Centro Alcolgico
Regionale Ligure ASL3, Genova presso Osp.
Policlinico San Martino e Presidente Nazionale
SIA

Giuseppe Varagona

Gastroenterologo Responsabile Ser.T.
Distretto 11 ASL3, Genova

MODALITÀ DI ISCRIZIONE

Il corso/convegno è destinato alle seguenti figure professionali: medico, psicologo, assistente sanitario, dietista, educatore, infermiere, assistente sociale

Posti disponibili: 100

Crediti ECM assegnati: 7

Crediti assistenti sociali: 7

Modalità di iscrizione interni: Per iscriversi accedere alla pagina delle iscrizioni web da Intranet/Formazione/ Iscrizione web e dossier formativo

Modalità di iscrizione esterni: è sufficiente una mail a formazione@asl3.liguria.it

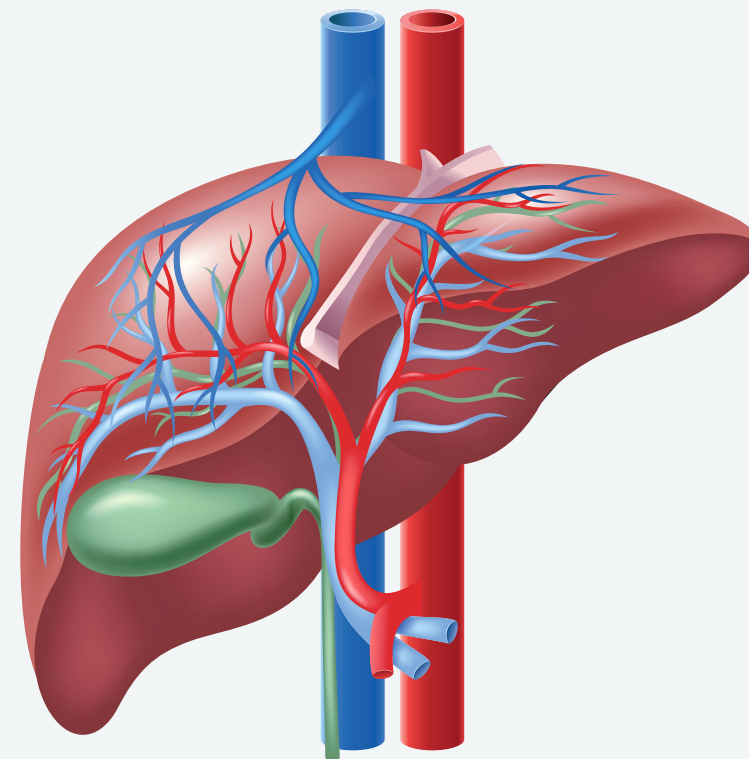
Per informazioni: daniela.fiorentino@asl3.liguria.it

Referente S.C. Aggiornamento e Formazione: Daniela Fiorentino tel. 010 849 6270

EVENTO SCIENTIFICO

Disturbi da alcol e trapianto di fegato: integrazione ospedale-territorio Monotematica nazionale Società Italiana di Alcolgia Venerdì 20 aprile 2018

S.C. AGGIORNAMENTO E FORMAZIONE ASL3 - AULA 5
via G. Maggio 6 Genova Quarto



con il patrocinio di:



OSPEDALE POLICLINICO SAN MARTINO
Sistema Sanitario Regione Liguria

Razionale

La patologia alcol correlata è attualmente la seconda causa di trapianto di fegato e nei prossimi dieci anni, con l'introduzione dei nuovi farmaci antivirali, il consumo di alcol diventerà la prima causa di terapia sostitutiva.

Sono state sollevate alcune considerazioni di ordine etico. In particolare è diffusa l'opinione che l'epatopatia alcol correlata sia una patologia "auto-inflitta" e, quindi, la donazione di un organo dovrebbe essere effettuata solo in presenza di garanzie assolute.

In realtà tale patologia rappresenta un successo trapiantologico senza la necessità di periodi eccessivamente prolungati di astensione pre-trapianto.

Attualmente esiste la "regola dei sei mesi" di astensione, tuttavia in alcune condizioni cliniche severe è doveroso accettare periodi di astensione anche minori.

Tutto ciò è possibile in presenza di una selezione idonea e di una rete multidisciplinare, in cui inserire anche l'attività delle associazioni di auto-mutuo-aiuto. Inoltre, è necessaria la presenza di un epatologo esperto di alcolologia (epato-alcolologo) e una stretta collaborazione con un reparto di alcolologia o di medicina delle dipendenze.

Presidenti

Luigi Carlo Bottaro (Direttore Generale Asl3)

Gianni Testino (Presidente Nazionale SIA)

Segreteria scientifica

Fabio Caputo (Vice Presidente Nazionale SIA)

Valentino Patussi (Past President SIA)

Segreteria organizzativa

S.C. Aggiornamento e Formazione Asl3

Programma

MATTINA

Moderatori: **Gianni Testino,**
Valentino Patussi

8.00 Registrazione partecipanti

8.30 Saluti delle Autorità

Sonia Viale Assessore alla Salute e
Vicepresidente Regione Liguria

Valter Ferrando, Vicepresidente
Commissione Salute Regione Liguria

**8.45 Trapianto di fegato: integrazione
ospedale-territorio**

Luigi Carlo Bottaro, Giovanni La Valle,
Andrea Castiglione Giannelli

**9.20 Alcol e prevenzione: i gap da
colmare, la prevenzione possibile**
Emanuele Scafato

**9.40 Gestione della epatite alcolica
acuta. Caso clinico**
Fabio Caputo

**10.00 Cirrosi alcol correlata: esperienza
del Centro trapianti della Toscana**
Paola Carrai

**10.20 Timing trapiantologico:
è cambiato qualcosa?**
Patrizia Burra

**10.40 Disordine da uso di alcol: il
farmaco auto-mutuo-aiuto.
Esperienza del Centro Alcolologico
Regionale Ligure**
Patrizia Balbinot

**11.00 I farmaci anticraving in corso di
cirrosi scompensata**
Giovanni Addolorato

**11.20 Saluto del Presidente Associazione
Trapiantati di Fegato
Sezione Liguria**
**Vittorio Bosia e testimonianze
Pazienti trapiantati**

12.20 Discussione interattiva

13.00 Pausa

POMERIGGIO

Moderatori: **Doda Renzetti,**
Giuseppe Varagona

**14.30 Aderenza e campanelli d'allarme
nel post-trapianto del paziente
con disordini da uso di alcol**
Antonino Picciotto

**14.50 Il trapianto di fegato nel paziente
con patologia alcol correlata**
Enzo Andorno

**15.30 Valutazione e terapia psicologica
del paziente con disturbo da uso
di alcol**
Tiziana Fanucchi

**15.50 Comorbidità psichiatrica.
Caso clinico**
Paola Cardinale

16.10 Monitorizzazione Laboratoristica
Anna Morando

16.30 Il territorio dialoga con l'ospedale
Giorgio Schiappacasse

**16.50 Discussione interattiva
e conclusioni**

17.15 Compilazione questionari