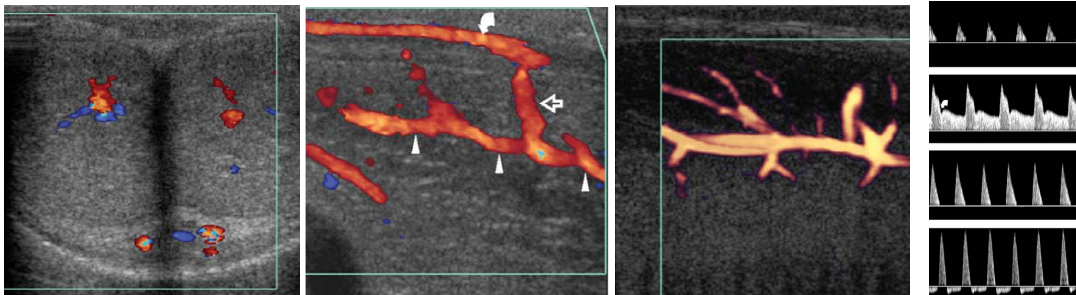


**Dipartimento Diagnostica per Immagini  
Struttura Complessa Radiologia****SINTESI INFORMATIVA PER  
ECOCOLOR DOPPLER DINAMICO PENIENO****CHE COSA E'**

Un esame diagnostico che utilizza sonde ecografiche ad alta frequenza (7.5-13 MHz) dotate di software digitale e di modulo color-Doppler, che permettono di analizzare le onde riflesse dalla parte corpuscolata del sangue che scorre nei vasi del pene.

Durante l'esame si sfruttano quindi le onde sonore, senza somministrare alcun tipo di radiazione. Viene condotto in condizioni di base (fase basale o di riposo) e in fase di erezione indotta farmacologicamente (fase dinamica) mediante iniezione intracavernosa diretta di 10-20 mcg di prostaglandine E1.

**A COSA SERVE**

L'ecocolordoppler penieno è generalmente l'esame di prima linea in caso di sospetto clinico di una disfunzione erettile su base vascolare, ad esempio in pazienti affetti da aterosclerosi, diabete, ipertensione o con altri fattori di rischio cardiovascolare

**COME SI EFFETTUA**

L'esplorazione ecografica sia di base che in fase dinamica viene condotta a paziente supino con il pene appoggiato alla parete anteriore dell'addome, mediante scansioni longitudinali e assiali generalmente sulla faccia dorsale, utilizzando il modulo color Doppler per lo studio dei vasi e lo spettro sisto-diastolico.

In questo modo, effettuando l'ecocolor doppler penieno in condizioni basali e ripetendolo ad intervalli prestabiliti dopo l'iniezione intracavernosa diretta di 10-20 mcg di prostaglandine E1, è possibile studiare la dimensione e lo stato di dilatazione delle arterie cavernose, la velocità di afflusso del sangue all'interno dei vasi del pene, e la struttura dei corpi cavernosi a riposo e in erezione. L'esame è inoltre in grado di studiare la morfologia del pene, evidenziandone eventuali alterazioni ecostrutturali quali fibrosi o placche calcifiche.

**Dipartimento Diagnostica per Immagini  
Struttura Complessa Radiologia****COSA PUÒ SUCCEDERE – EVENTUALI COMPLICANZE**

Tale esame generalmente non è doloroso e l'iniezione intracavernosa dei farmaci, se effettuata secondo la tecnica corretta, ben nota al medico, oltre ad essere pressoché indolore non arreca alcun danno al paziente.

L'unica possibile complicazione dell'ecocolordoppler penieno risiede nella comparsa di priapismo: un'erezione che perdura oltre il tempo di efficacia del farmaco (circa 1 ora) e che può diventare dolorosa.

Qualora si manifesti, il priapismo può essere facilmente trattato mediante opportune terapie farmacologiche locali, come la somministrazione intracavernosa di etilefrina, e solo in rari casi richiede la detumescenza chirurgica.

**RACCOMANDAZIONI POST-PROCEDURA**

Qualora dopo l'esame perdurasse uno stato di erezione più di 1-2 ore, non bisogna allarmarsi e neppure vergognarsi, ma presentarsi presso il vostro più vicino Pronto Soccorso, affinché l'urologo di turno possa risolvere il vostro problema mediante opportune terapie farmacologiche locali.

Solo uno stato di priapismo prolungato oltre 4-5 ore può indurre complicanze quali fibrosi dei corpi cavernosi ed impotenza.

**E' NECESSARIA RELATIVA DICHIARAZIONE DI CONSENSO INFORMATO ALL'ATTO MEDICO RADIOLOGICO**



Ospedale Villa Scassi



Schede

DIM-RD-MD-sintesiinformativa  
Data approvazione: 15-03-2016

**Dipartimento Diagnostica per Immagini  
Struttura Complessa Radiologia**

---

**Asl 3 Genovese**

Via Bertani, 4 – 16125 GENOVA  
tel. 010.84911