

**Assemblea del
Dipartimento di Prevenzione Asl 3 Genovese**
Genova, 28 ottobre 2014 - Palazzo della Salute Doria

Da dove ripartiamo?

**Il Dipartimento
e la salute dei residenti
di Asl 3 Genovese**



Rosamaria Cecconi

Asl 3 Genovese – Dipartimento di Prevenzione, S.C. Igiene e Sanità Pubblica, Epidemiologia

Organigramma attuale



Dipartimento di Prevenzione

Funzione Amministrativa

Popolazione a Rischio

Strutture Semplici Dipartimentali

Strutture Complesse

Strutture Semplici

Igiene e Sanità Pubblica

Epidemiologia e Promozione della Salute

Strategie Vaccinali

Igiene Edilizia

Ambienti di Vita

Accreditamento e Autorizzazioni

Medicina dello Sport

Sanità Animale

Igiene Allevamenti e Produzioni Zootecniche

Anagrafe Zootecnica e Profilassi delle Malattie Infettive

Igiene Urbana

Sicurezza Alimentare

Ponente
Formazione ed Educazione Alimentare

Nord
Programmazione e Controllo Ufficiale

Centro
Prevenzione e sorveglianza nutrizionale

Levante
Malattie trasmesse da alimenti e gestione allerte

Valbisagno
Acque destinate al consumo umano

Veterinaria Centro/Levante

Veterinaria Ponente

Medicina Legale

Attività Valutativa Medicina Legale

Prevenzione e Sicurezza negli Ambienti di Lavoro

Ponente

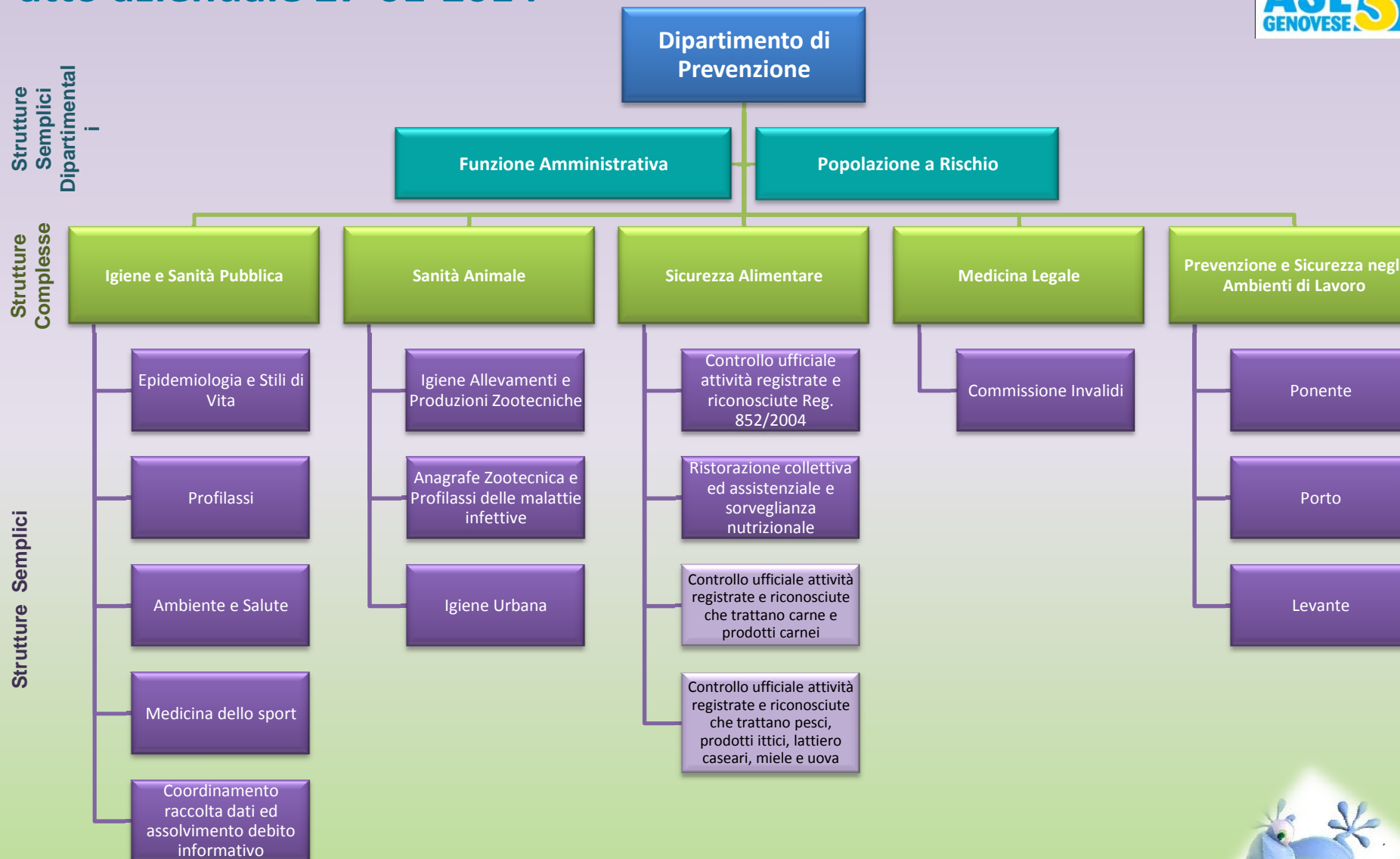
Nord

Porto

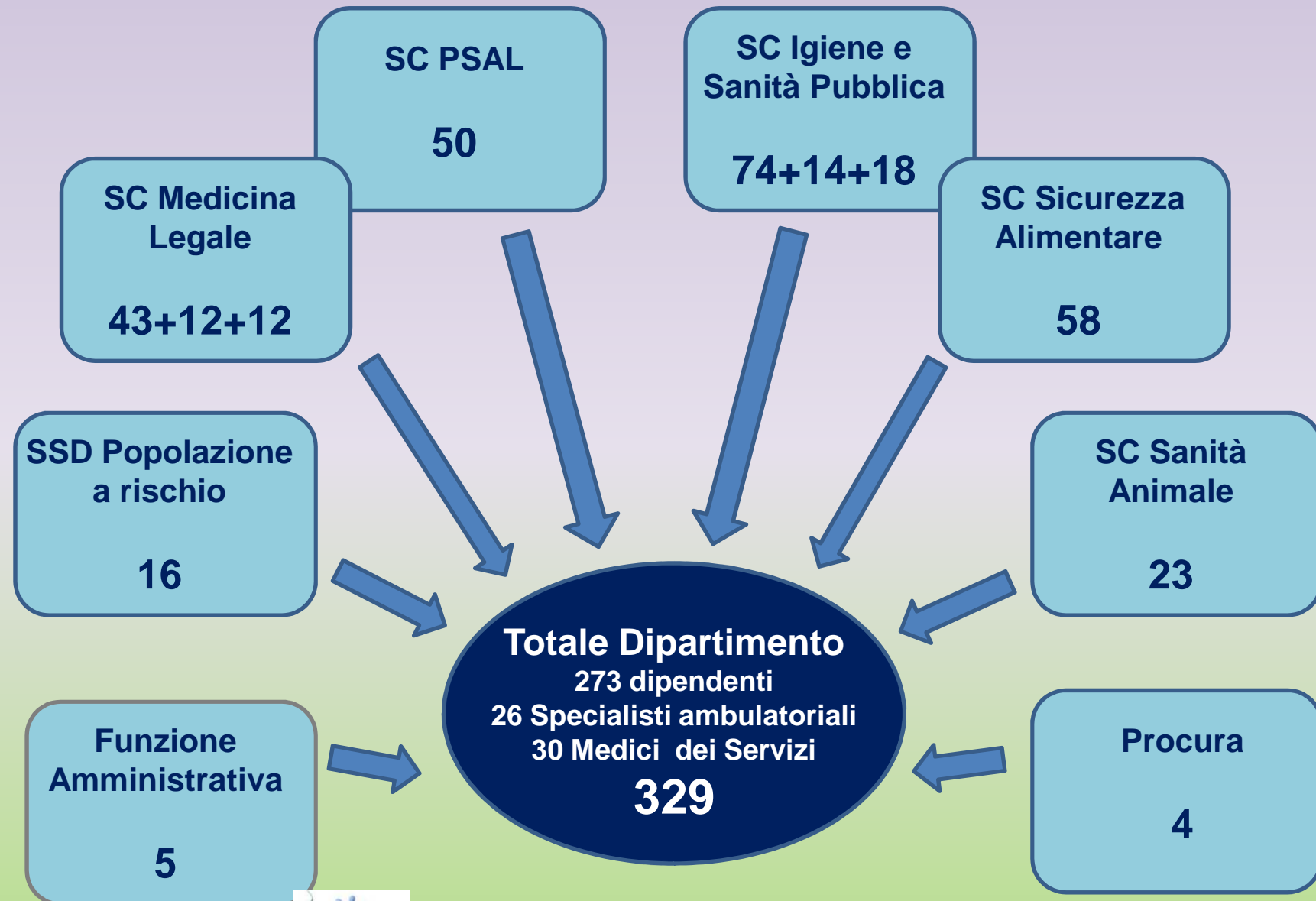
Centro/Levante



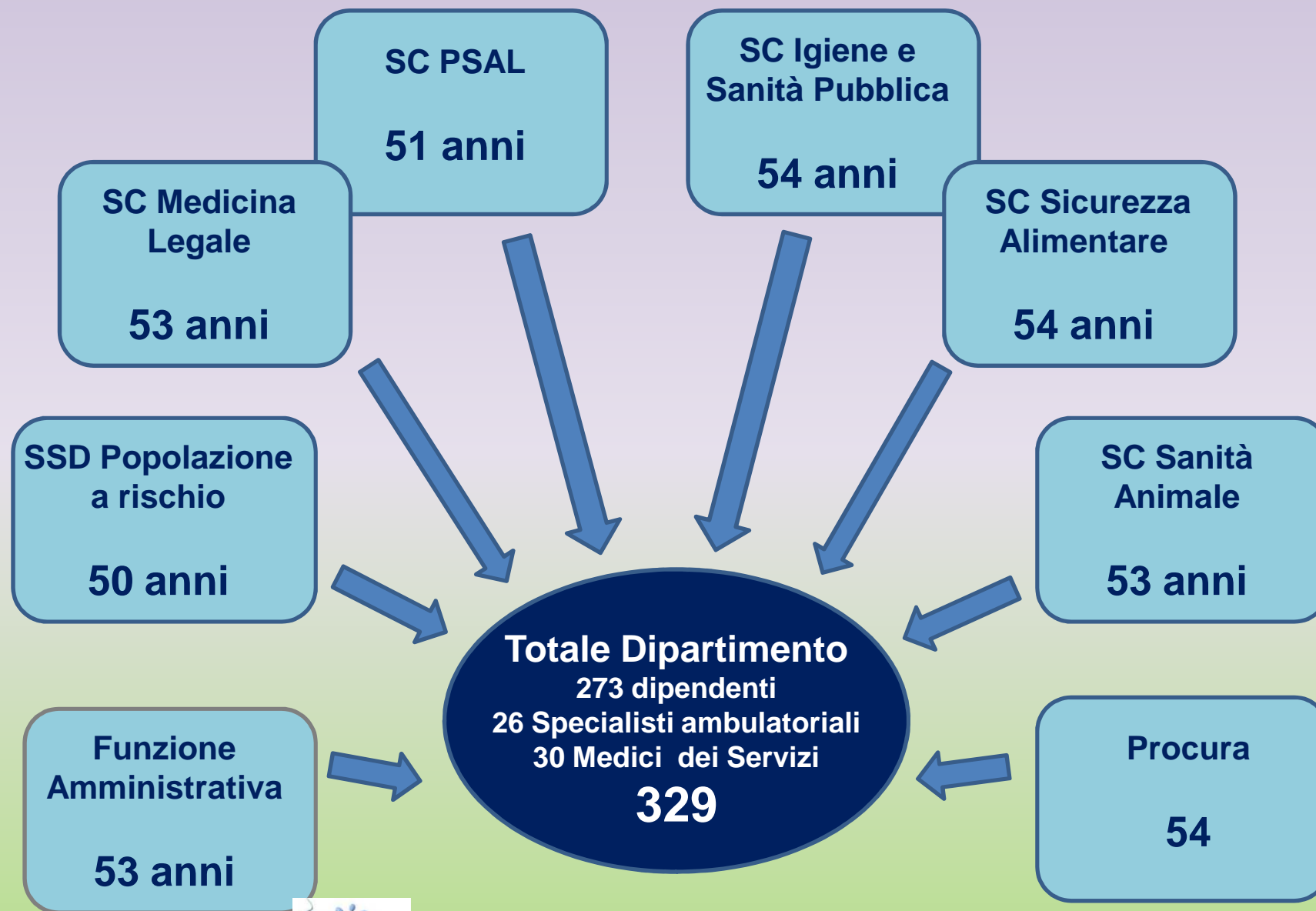
Organigramma atto aziendale 27-01-2014



Il Personale del Dipartimento: i numeri



Il Personale del Dipartimento: l'età media

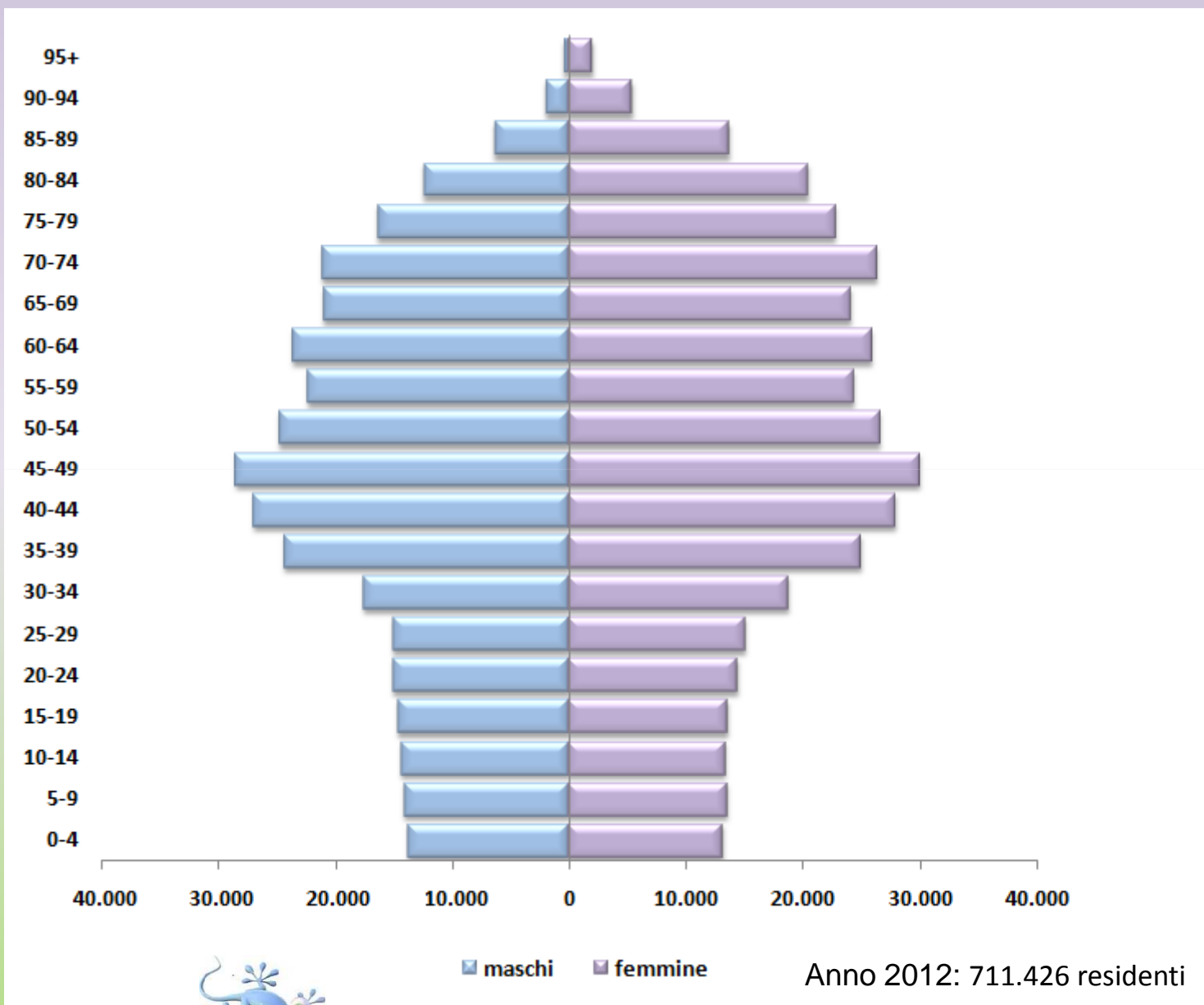


**Il Personale
del Dipartimento:
l'età media
per
qualifica
professionale**

Professione	Numero	Età media
Medico	41+56	58,2
Biologo	3	56
Chimico	4	60,8
Veterinario	19	53,6
Ingegnere	1	36
Assistente sanitario	9	53,1
Infermiere Professionale	34	51,1
Tecnico della Prevenzione	61	49,7
Dietista	1	52
Amministrativo	73	53
Disinfettore	6	54,8
Operatore socio-sanitario	7	48,3
Ausiliario	4	59,8
Assistente Sociale	2	51
Assistente Tecnico	1	46
Operatore Tecnico	7	49



La piramide delle età dei residenti di Asl 3 Genovese



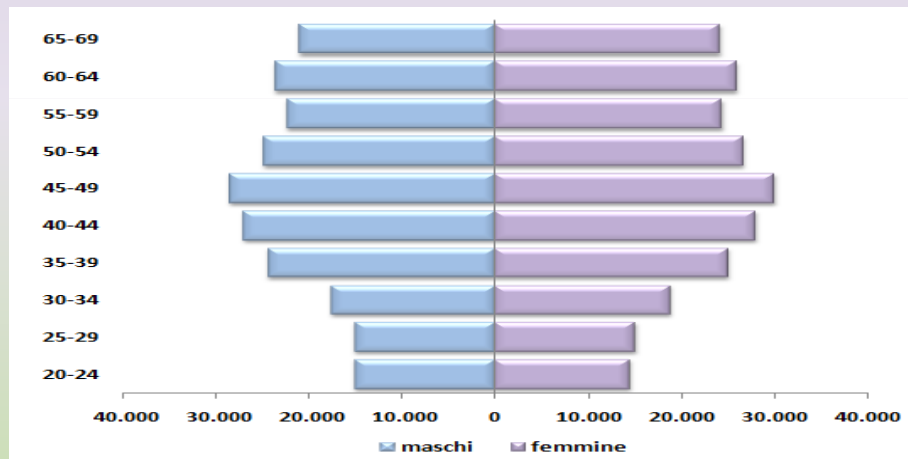
Assemblea del Dipartimento di Prevenzione 2014

Anno 2012: 711.426 residenti

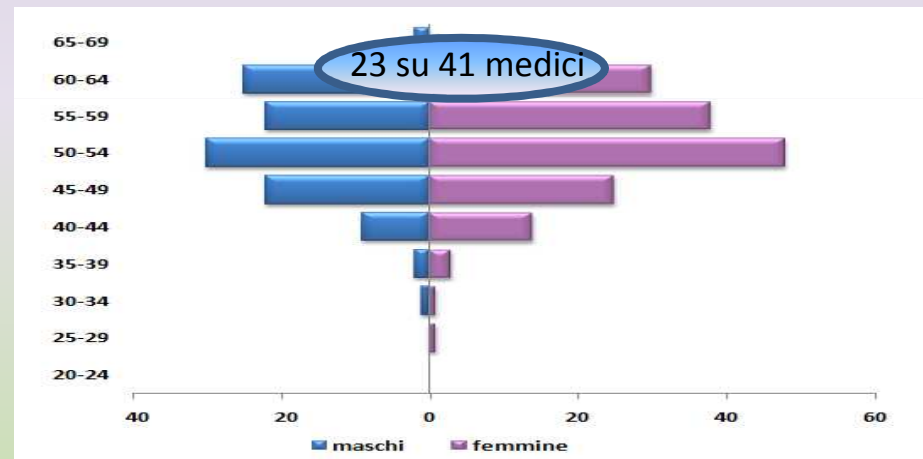
La piramide delle età di Asl 3 Genovese:

Fascia in età lavorativa

Popolazione Asl 3 Genovese



Personale Dipartimento Prevenzione



20-69 anni: circa 451.300 persone



Assemblea del Dipartimento di Prevenzione 2014

Strutture e veicoli



Strutture	Sedi	Veicoli
Direzione Dipartimento	1	1
Igiene e Sanità Pubblica	3 + 15 ambulatori	14
Sicurezza Alimentare	4 + 1 Ufficio Distaccato	14
Prevenzione e Sicurezza degli ambienti di lavoro	4	10
Sanità Animale	2	6
Medicina Legale	5	3
Popolazione a Rischio	1	0
Totale Dipartimento	31	48



Costi diretti e indiretti

- Il costo diretto del nostro Dipartimento, legato agli stipendi, nel 2013 è stato di € 18.630.430
- I costi indiretti, relativi ai principali materiali acquistati, sono elencati nei seguenti pre-budget del 2014:

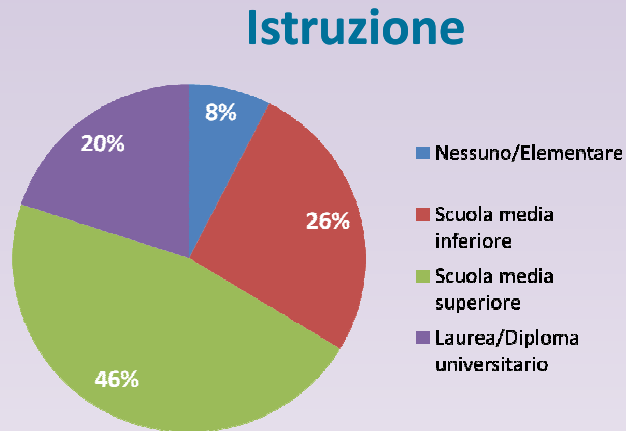
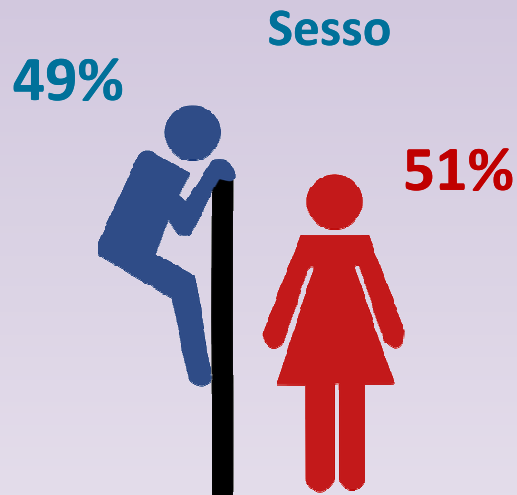
Struttura	Pre-budget 2014
Igiene e Sanità Pubblica	2.610.621,91
Popolazione a rischio	48.190,67
Medicina legale	33.465,12
Sicurezza Alimentare	32.143,05
Sanità Animale	16.451,95
Prevenzione e sicurezza Ambienti di Lavoro	12.597,24
Funzione amministrativa	345,66



Le condizioni socio-demografiche degli adulti



Asl 3 Genovese 2009-12



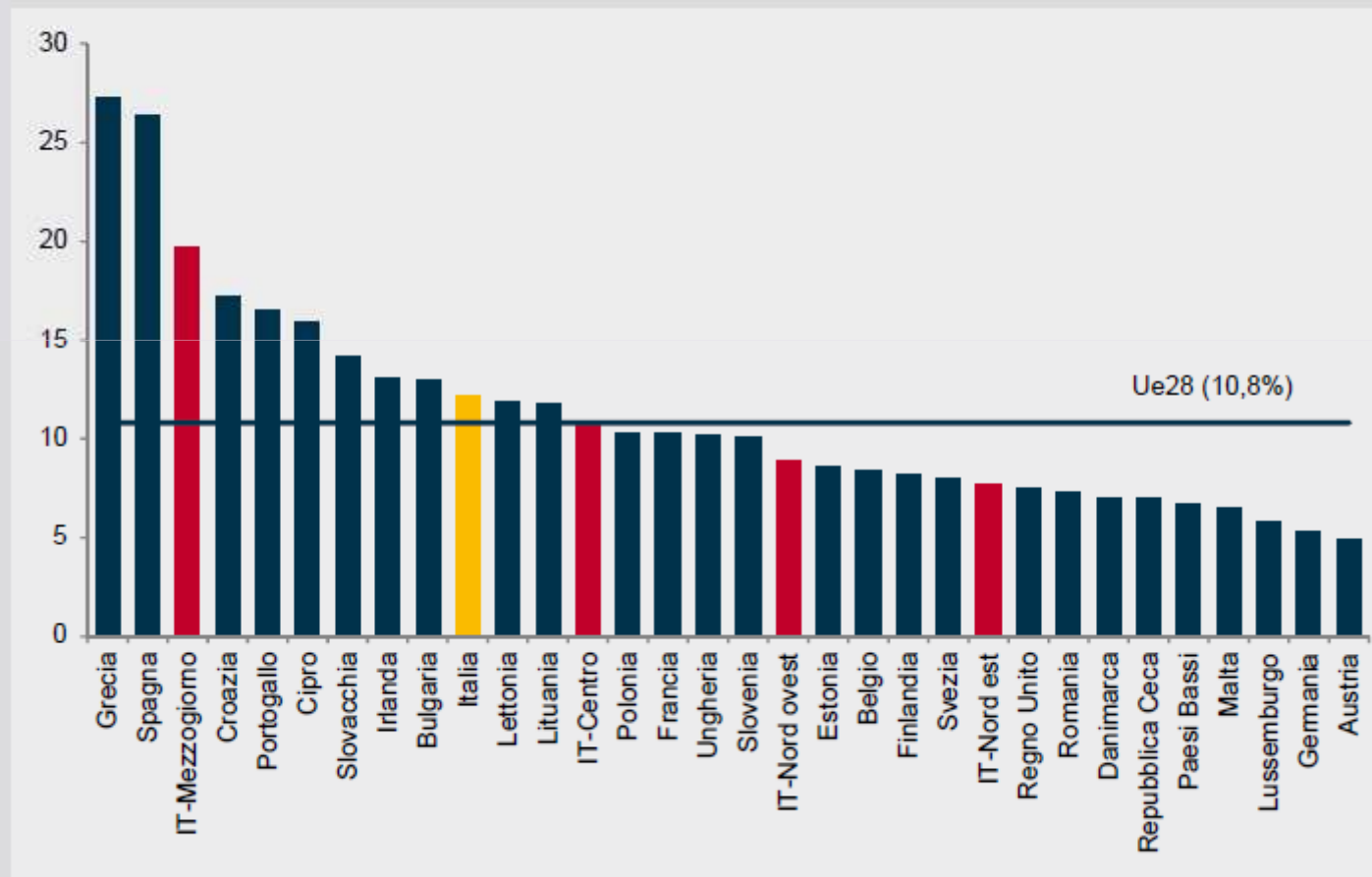
Difficoltà economiche

molte difficoltà	11%
qualche difficoltà	32%
nessuna difficoltà	57%



Il mercato del lavoro negli anni della crisi

Figura 3.5 Tasso di disoccupazione per i 28 paesi dell'Unione europea e ripartizioni geografiche - Anno 2013 (valori percentuali)



Fonte: Eurostat, I survey

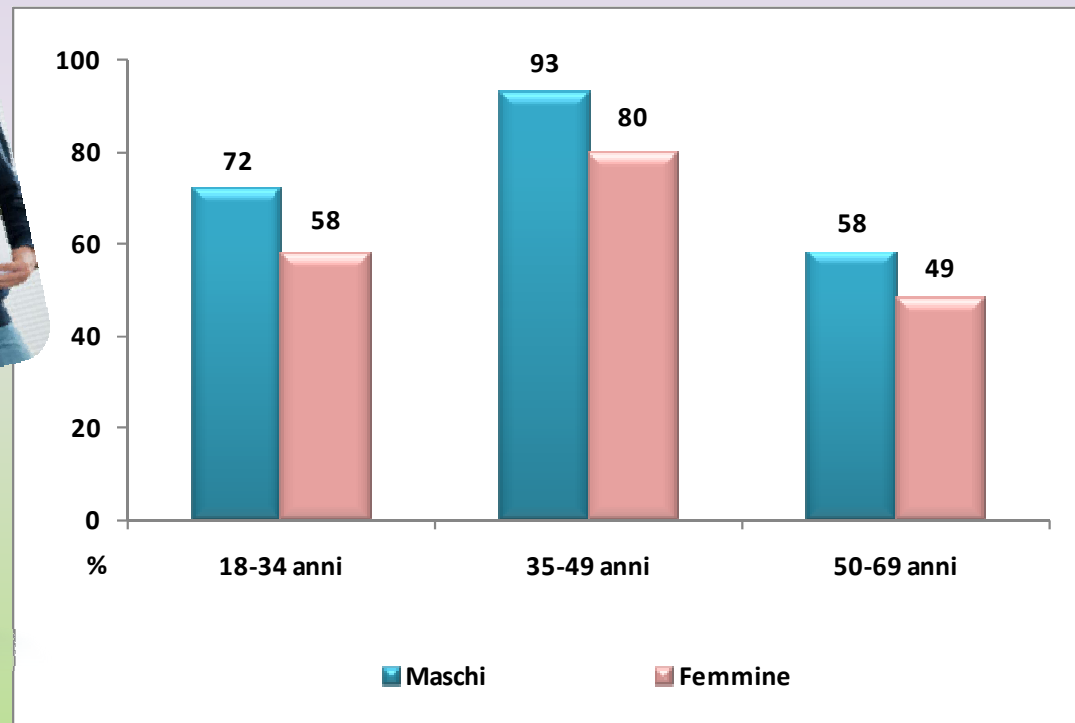


Assemblea del Dipartimento di Prevenzione 2014

In Asl 3 Genovese: il lavoro

- Il 69% dei residenti ha un lavoro regolare
- Le donne sono meno occupate: 63% vs 75%

Distribuzione del lavoro regolare nelle diverse fasce d'età e nei due sessi



World Health Organization - *Country Profiles, 2014 - Italy.*

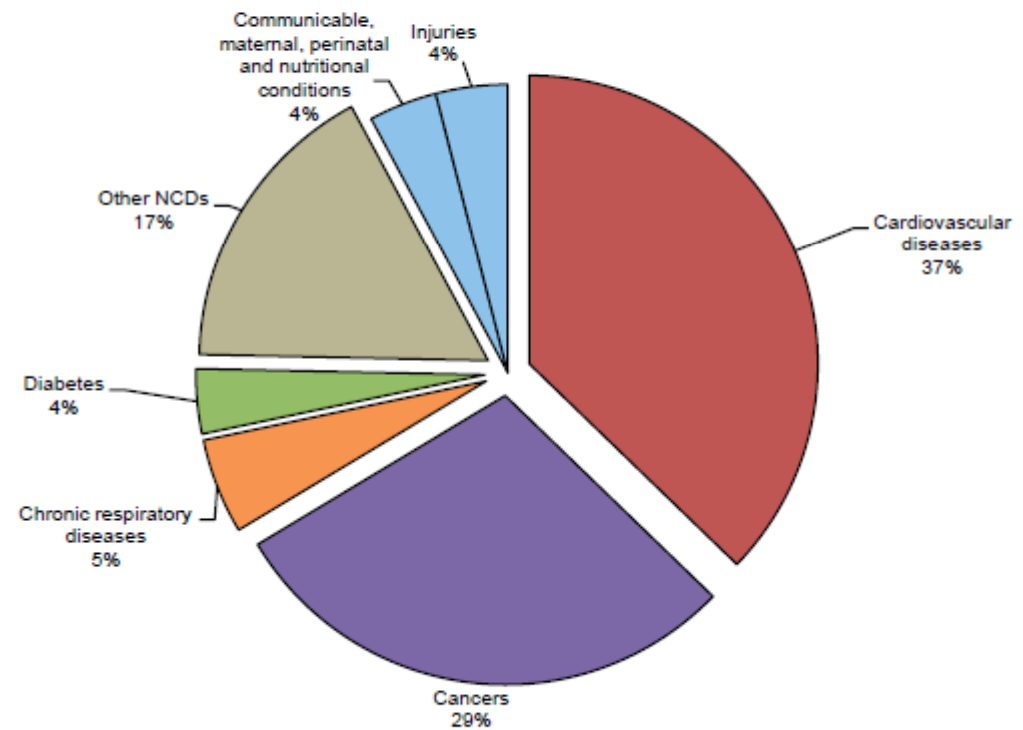
**Mortalità per patologia:
Il 92% della mortalità è
riferibile a Malattie
Croniche**



Percentage of population living in urban areas: 68.4%

Population proportion between ages 30 and 70 years: 55.0%

Proportional mortality (% of total deaths, all ages, both sexes)

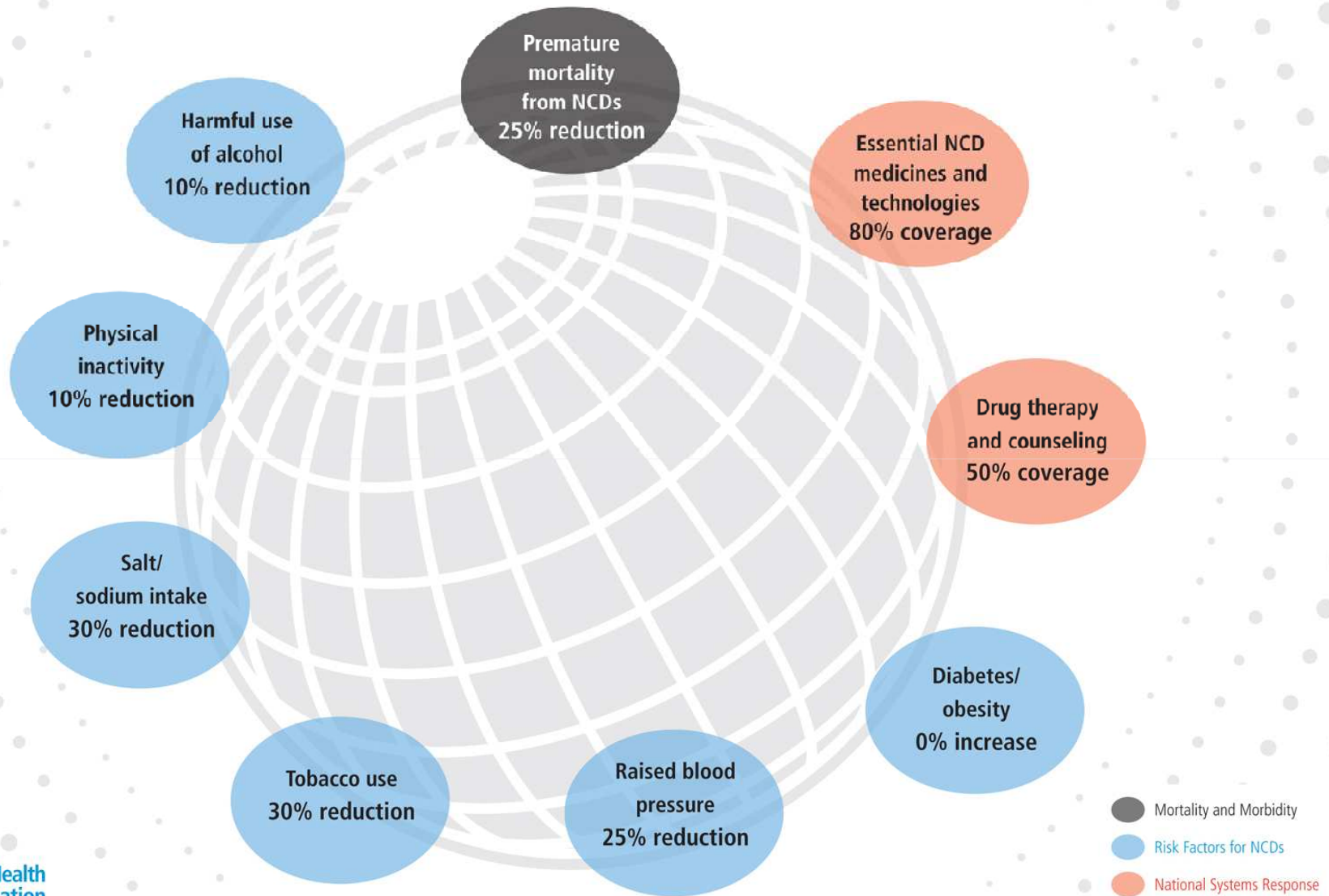


Total deaths: 573,000

NCDs are estimated to account for 92% of total deaths.



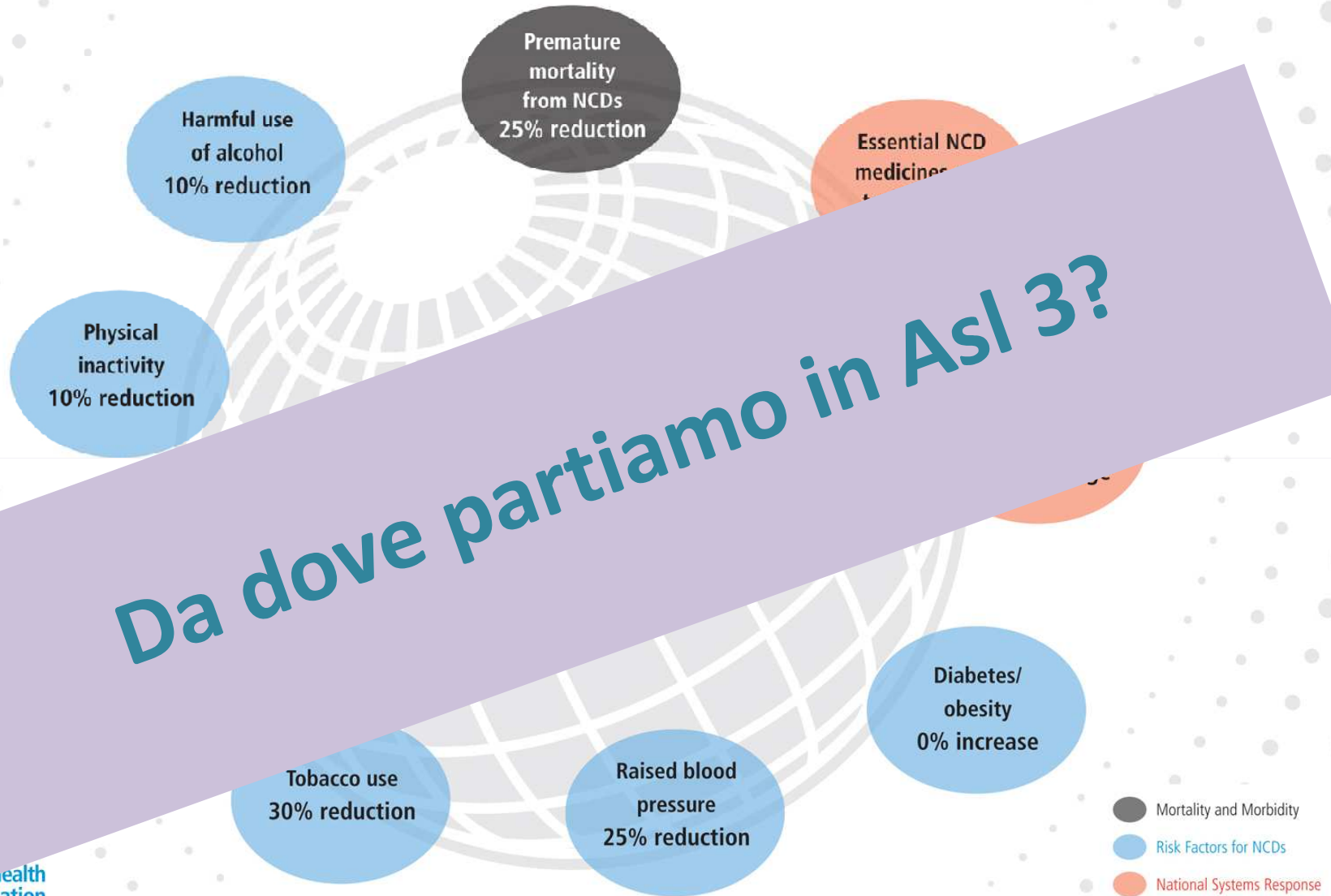
Set of 9 voluntary global NCD targets for 2025



http://www.who.int/nmh/global_monitoring_framework/en/index.html



Set of 9 voluntary global NCD targets for 2025



http://www.who.int/nmh/global_monitoring_framework/en/index.html



Stili di vita dei bambini in Asl 3 Genovese: 3 bambini su 10 sono sovrappeso o obesi



Asl 3 Genovese 2012

- ❖ buona colazione
- ❖ merenda adeguata
- ❖ 5 porzioni di frutta o verdura a l giorno
- ❖ bibite gassate o zuccherate
- ❖ movimento tutti i giorni
- ❖ TV o videogiochi o web



Assemblea del Dipartimento di Prevenzione 2014

Stili di vita degli adolescenti in Asl 3 Genovese: il consumo di alcol



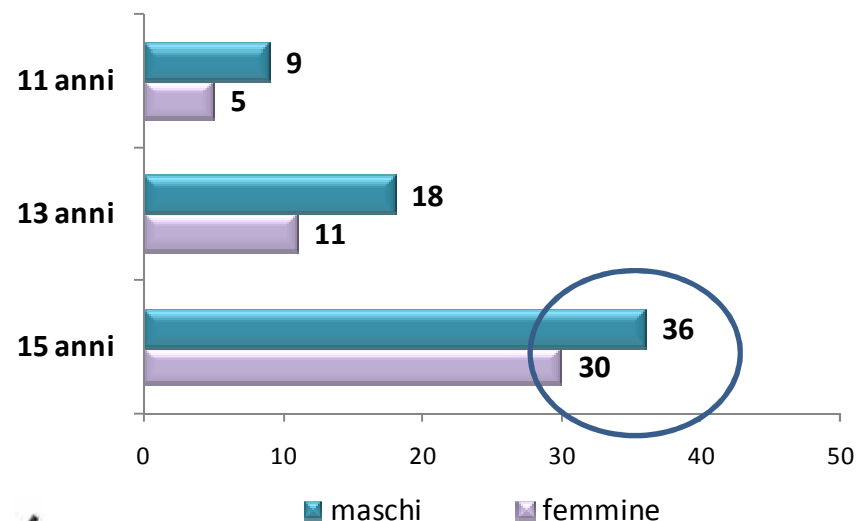
Liguria 2009

Il “Binge drinking”: ragazzi
che nell’ultimo anno hanno
consumato
**4 - 5 o più bicchieri di
bevande alcoliche in un’unica
occasione**



Assemblea del Dipartimento di Prevenzione 2014

Liguria
HBSC 2009-2010



Stili di vita degli adulti in Asl 3

Consumatori a maggior rischio

20%



Premature mortality from NCDs
25% reduction

Essential NCD medicines and technologies
80% coverage

61%



Insufficientemente attivi

Drug therapy and counseling
50% coverage

10 grammi



Apporto di sale nella dieta

Sovrappeso e obesi

33%



27%



Fumatori

21%

Ipertesi



- Mortality and Morbidity
- Risk Factors for NCDs
- National Systems Response



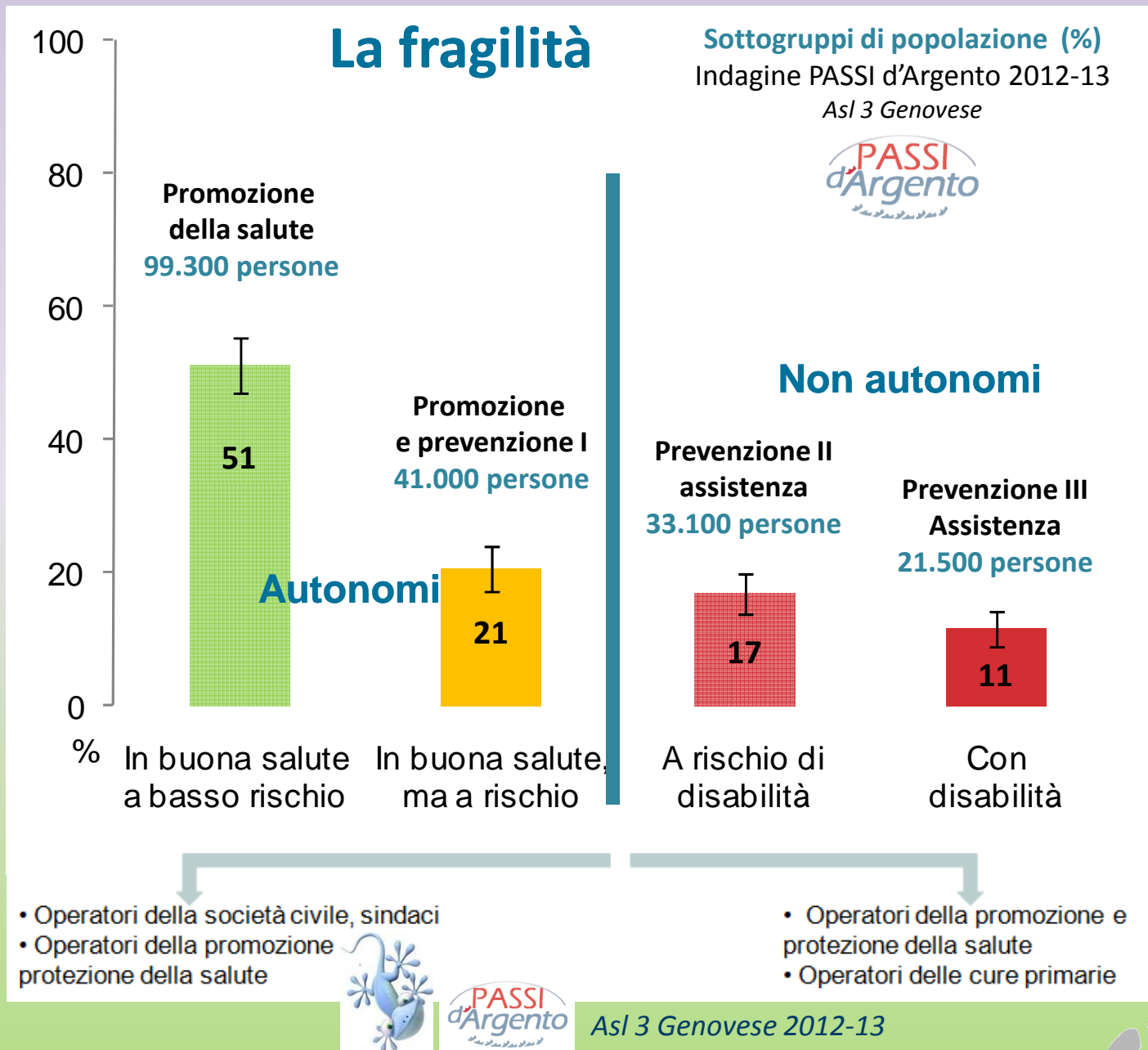
Asl 3 Genovese 2009-12



http://www.who.int/nmh/global_monitoring_framework/en/index.html

Assemblea del Dipartimento di Prevenzione 2014

Qualità della vita degli anziani in Asl 3 Genovese:



Cos'è la fragilità?

- ❖ Convivere con 3 o più malattie croniche
- ❖ Prendere più di 4 farmaci al giorno
- ❖ Non essere vaccinati per l'influenza o lo pneumococco
- ❖ Vivere da soli
- ❖ Non ricevere sufficiente aiuto nelle azioni della vita quotidiana
- ❖ Avere problemi di vista, udito, masticazione
- ❖ Essere depressi o isolati
- ❖ Non muoversi sufficientemente
- ❖

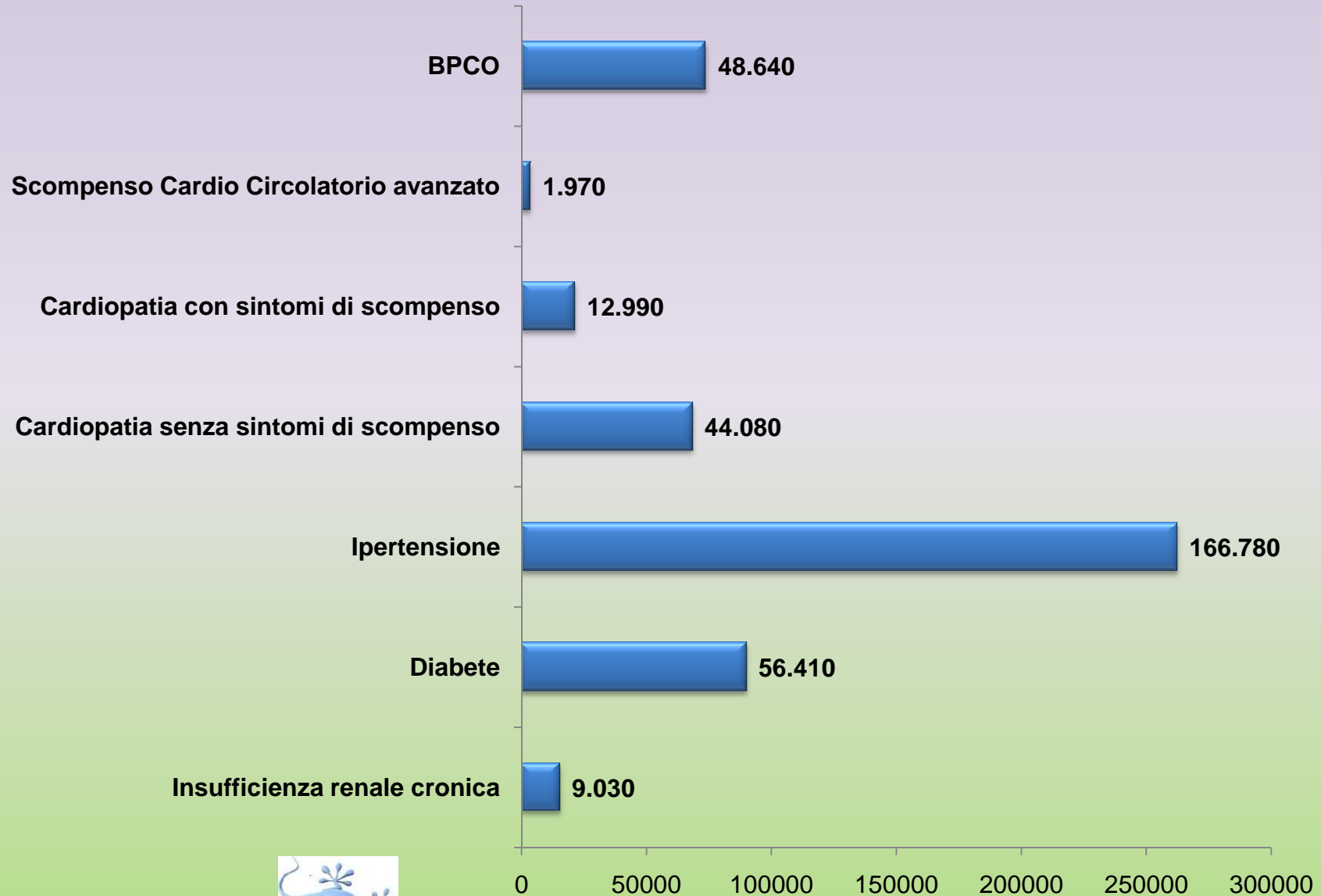
Come si combatte?

- ❖ **Partecipazione**
- ❖ **Salute**
- ❖ **Sicurezza**



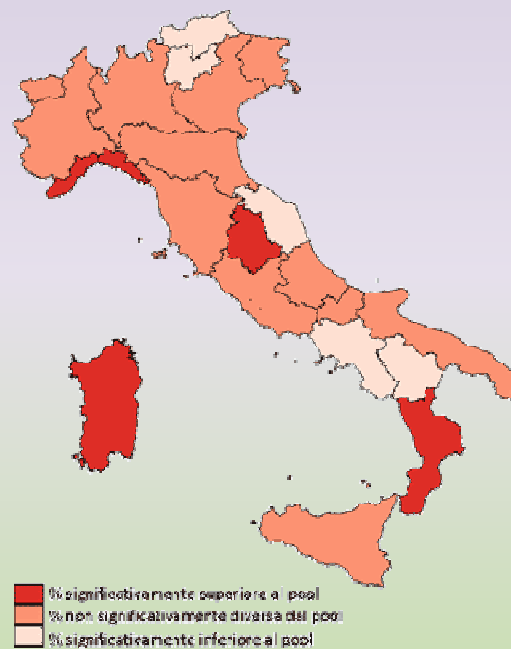
Patologie croniche in Liguria

Profilo di salute web ARS Liguria 2013



Un altro aspetto importante della salute: i sintomi di depressione

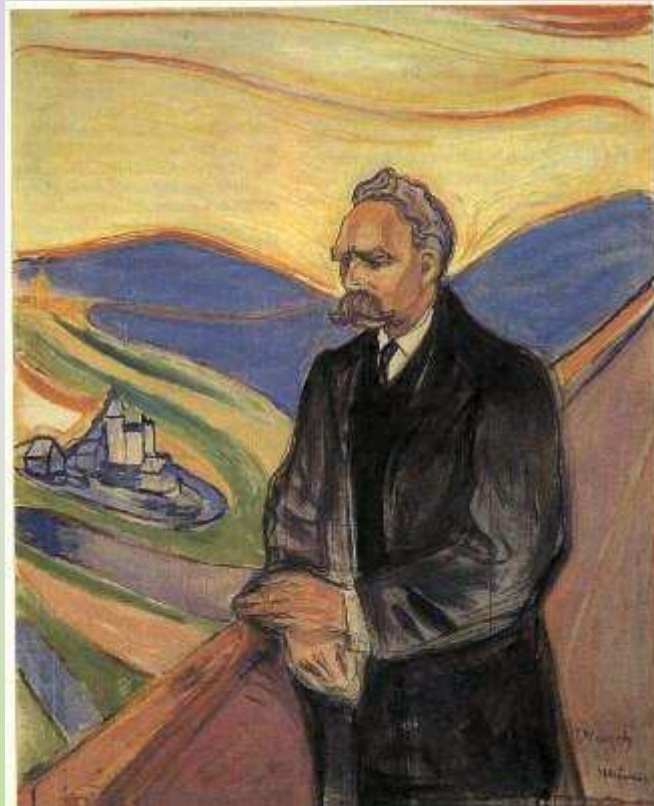
Tra i residenti della nostra Asl la quota di persone adulte con sintomi di depressione è del **10.1%**; quella di persone anziane del **21.3%**



Assemblea del Dipartimento di Prevenzione 2014



Chi ha un perché abbastanza forte, può superare qualsiasi come



Friedrich Nietzsche



Assemblea del Dipartimento di Prevenzione 2014

Grazie per l'attenzione!



Assemblea del Dipartimento di Prevenzione 2014