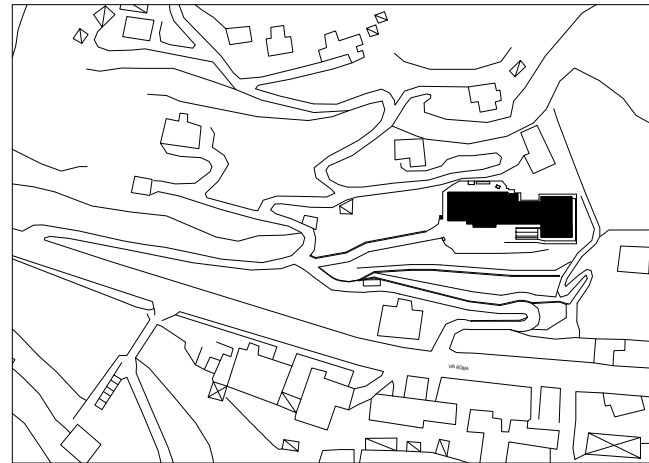


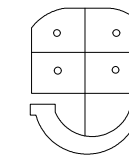
LEGENDA LOCALI		
RR_AA_00_001 - ambulatorio	RR_AA_00_020 - locale tecnico	RR_AA_00_902 - vano scala
RR_AA_00_002 - atrio	RR_AA_00_021 - antibagno	RR_AA_00_W01 - ascensore
RR_AA_00_003 - locale tecnico	RR_AA_00_022 - deposito	RR_AA_00_W02 - montalettighe
RR_AA_00_004 - corridoio	RR_AA_00_023 - ambulatorio	RR_AA_00_X01 - loggia
RR_AA_00_005 - spogliatoi uomini	RR_AA_00_024 - deposito	RR_AA_00_X02 - rampa
RR_AA_00_006 - cappella	RR_AA_00_025 - locale tecnico	
RR_AA_00_007 - sala dolenti	RR_AA_00_026 - sala d'attesa	
RR_AA_00_008 - corridoio	RR_AA_00_027 - deposito	
RR_AA_00_009 - ingresso	RR_AA_00_028 - servizio	
RR_AA_00_010 - camera mortuaria	RR_AA_00_029 - servizio	
RR_AA_00_011 - corridoio	RR_AA_00_030 - antibagno	
RR_AA_00_012 - deposito	RR_AA_00_031 - ambulatorio	
RR_AA_00_013 - deposito	RR_AA_00_032 - ambulatorio	
RR_AA_00_014 - spogliatoio donne	RR_AA_00_033 - corridoio	
RR_AA_00_015 - deposito	RR_AA_00_034 - servizio	
RR_AA_00_016 - corridoio	RR_AA_00_035 - servizio	
RR_AA_00_017 - gruppo elettrogeno	RR_AA_00_036 - disimpegno	
RR_AA_00_018 - centrale termica	RR_AA_00_037 - ingresso	
RR_AA_00_019 - sottocentrale termica	RR_AA_00_901 - vano scala	



3							
2							
1	20/02/15	ADATTAMEN.	S.S.D. PATRIMONIO				
0	31/07/09	Emissione	Studio Lora				
n. data		descrizione	redatto da:	data	verificato da:	data	validato da:
AGGIORNAMENTI							

GEOREFERENZIAZIONE
[Lat.: 44°33' N, Long.: 8°56' E]

QUOTA DI INGRESSO ESTERNA
402.00



Regione Liguria

RESIDENZA PROTETTA CON FUNZIONE DI MANTENIMENTO E
CENTRO DIURNO PER ANZIANI
EX OSPEDALE FRUGONE VIA ROMA 90, BUSALLA (GE)

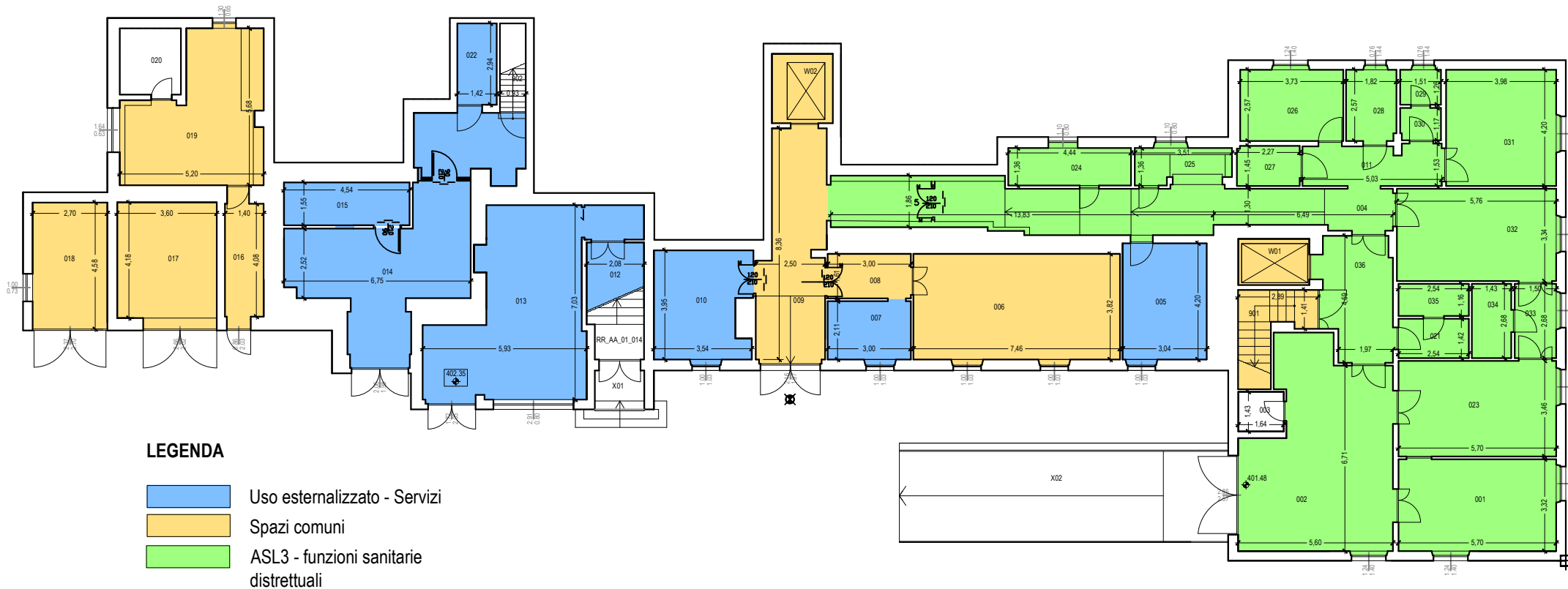
ANAGRAFICA TECNICA DEI BENI IMMOBILI

TITOLO

AZIENDA SANITARIA LOCALE 3
OSPEDALE FRUGONE
VIA ROMA, 90
BUSALLA (GE)

OGGETTO

PIANTA PIANO TERRA



LEGENDA

- Uso esternalizzato - Servizi
- Spazi comuni
- ASL3 - funzioni sanitarie distrettuali

SCALA

1:200

TAVOLA N.

RR_AA 00

NOME FILE

RR_AA_00

ELABORAZIONE

S.S.D. PATRIMONIO

FORMATO

A3

PARTIZIONE

REVISIONE

1

COMMESSA

9270