

---

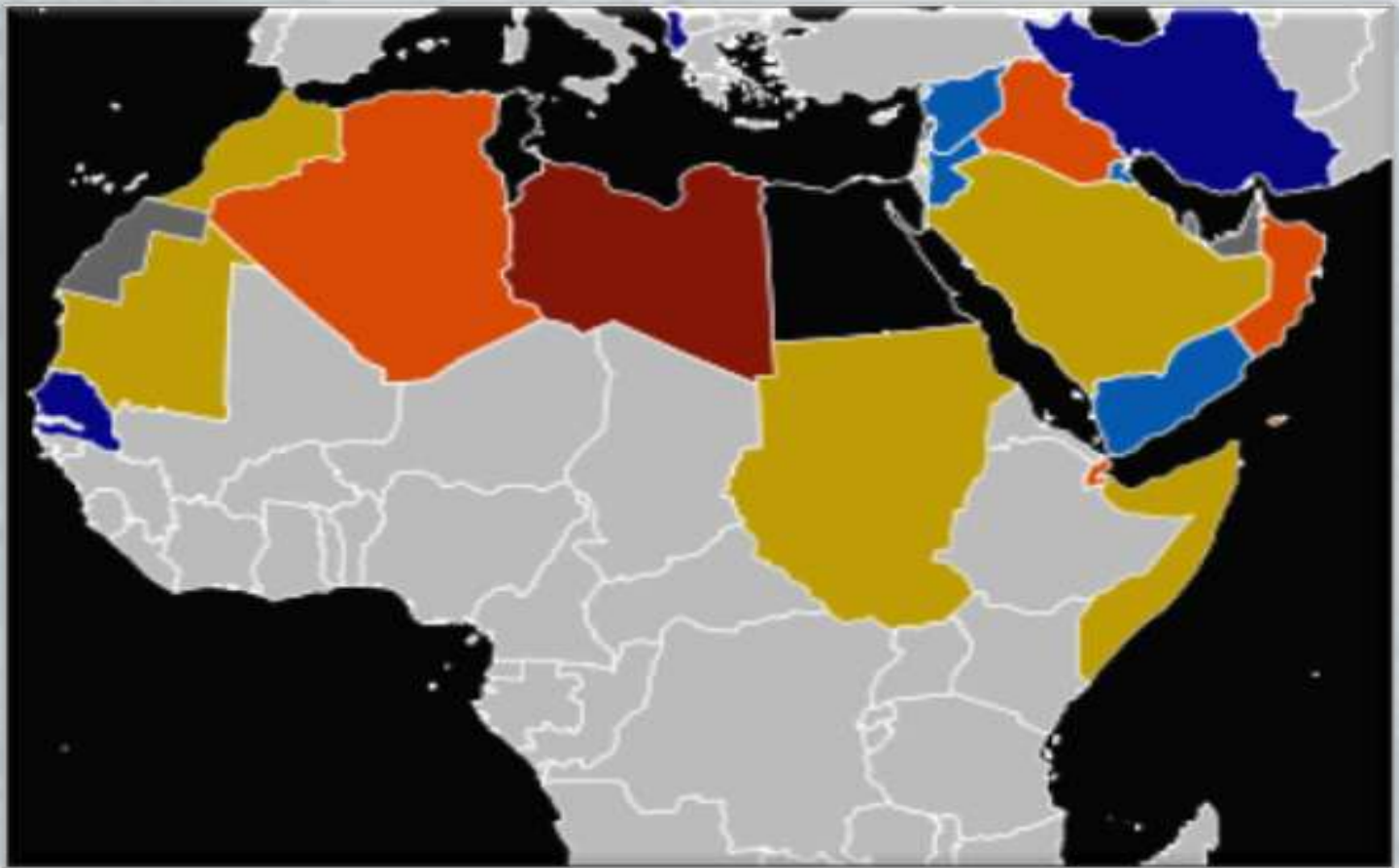
# La sorveglianza sanitaria nelle comunità dei migranti

---



Lorenzo Marensi

ASL3 Genovese - Dipartimento di Prevenzione  
S.C. Igiene e Sanità Pubblica





- ◆ **Profugo** : espressione priva di un contenuto giuridico usata per definire genericamente chi si è allontanato dal Paese di origine per le persecuzioni o per una guerra.
- ◆ **Rifugiato (o, più diffusamente, rifugiato politico)**: termine giuridico che indica chi è fuggito o è stato espulso a causa di discriminazioni politiche, religiose o razziali dal proprio Paese e trova ospitalità in un Paese straniero. Status riconosciuto, secondo il diritto internazionale (art. 1 della Convenzione di Ginevra relativa allo status dei rifugiati del 1951).
- ◆
- ◆ **Immigrato** : che si è trasferito in un paese diverso da quello d'origine, specialmente per trovare lavoro.
- ◆ **Immigrato clandestino**, l'ingresso o, alternativamente il soggiorno, di cittadini stranieri in violazione delle leggi di immigrazione del paese di destinazione.



# Ministero della Salute

DIPARTIMENTO DELLA PREVENZIONE E DELLA COMUNICAZIONE  
DIREZIONE GENERALE DELLA PREVENZIONE SANITARIA  
Ufficio V  
Viale Giorgio Ribotta, 5 - 00144 Roma

Registro – classif:

Allegati: 2

Ministero della Salute

DGPREV

0008636-P-07/04/2011

I.2.b.a



87248268

Agli Assessori alla sanità  
delle Regioni e Province autonome  
LORO SEDI

Al Ministero dell'Interno  
c.a. Capo di Gabinetto  
Prefetto Giuseppe Procaccini  
ROMA

**OGGETTO:** *documento operativo, rivolto agli operatori sanitari ed ai responsabili delle strutture di accoglienza per gli immigrati provenienti dal Nord Africa, per la sorveglianza e la gestione di eventuali casi di malattie infettive.*



---

## Sorveglianza sindromica: cos'è

- È una sorveglianza sanitaria che monitora le variazioni d'incidenza nel tempo e nello spazio di quadri sintomatici e non di malattie definite per eziologia.





# Sorveglianza sindromica: a cosa serve

- Identificare cluster di nuove e/o poco prevedibili malattie.
- Se si verificano eccessi o aggregazioni spazio temporali di casi, scatta l'allarme:
  - Verificare se esiste realmente un cluster
  - Identificare la causa del cluster
  - Evitare il diffondersi della malattia rimuovendo le cause o riducendo il rischio di contagio.



**Sorveglianza**

**=**

**Informazione per l'azione**

# Definizione di caso delle 13 sindromi da sorvegliare e segnalare

## **1. Infezione respiratoria con febbre**

+Almeno un ulteriore sintomo( vedi elenco)

## **2. Sospetta Tuberculosis polmonare**

## **3. Diarrea CON presenza di sangue senza segni di sanguinamento da altre sedi**

+Almeno un ulteriore sintomo( vedi elenco)

## **4. Gastroenterite (diarrea, vomito) SENZA la presenza di sangue**

+Almeno un ulteriore sintomo( vedi elenco)

## **5. Malattia febbrile con rash cutaneo**

+Almeno un ulteriore sintomo( vedi elenco)

## **6. Meningite, encefalite o encefalopatia/delirio**

+Almeno un ulteriore sintomo( vedi elenco)

## **7. Linfoadenite con febbre**

+Almeno un ulteriore sintomo( vedi elenco)

## **8. Sindrome botulino-simile**

+Almeno un ulteriore sintomo( vedi elenco)

## **9. Sepsi o shock non spiegati**

+Almeno un ulteriore sintomo( vedi elenco)

## **10. Febbre ed emorragie che interessano almeno un organo o apparato**

+Almeno un ulteriore sintomo( vedi elenco)

## **11. Ittero acuto**

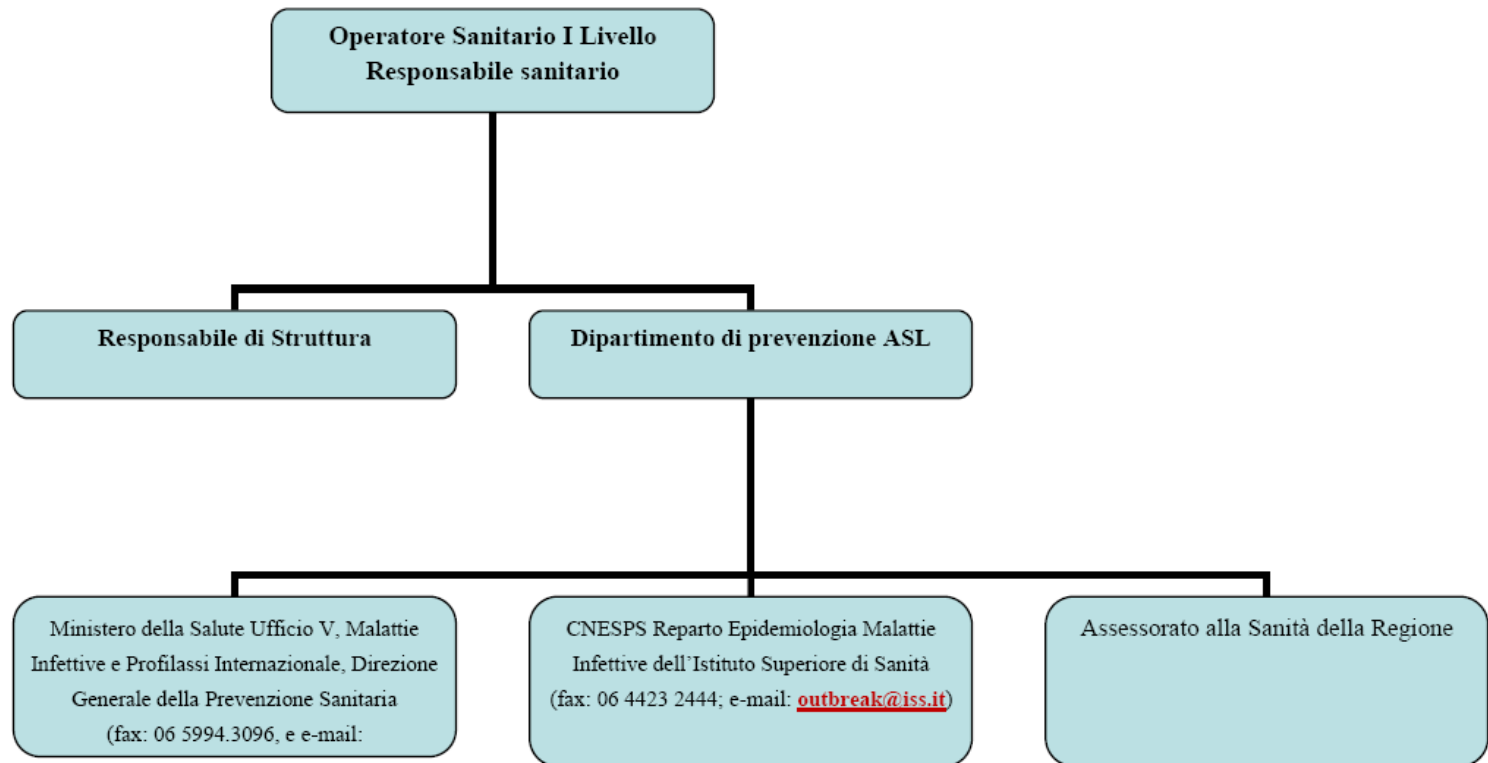
+Almeno un ulteriore sintomo( vedi elenco)

## **12. Infestazioni**

## **13. Morte da cause non determinate**



**Figura 1.** Flusso della sorveglianza sindromica



### POPOLAZIONE SOTTO SORVEGLIANZA

**Non esistono allo stato attuale stime complessive del numero totale dei migranti provenienti dal Nord Africa che sono giunti in Italia dall'inizio dell'emergenza umanitaria del 2011.**

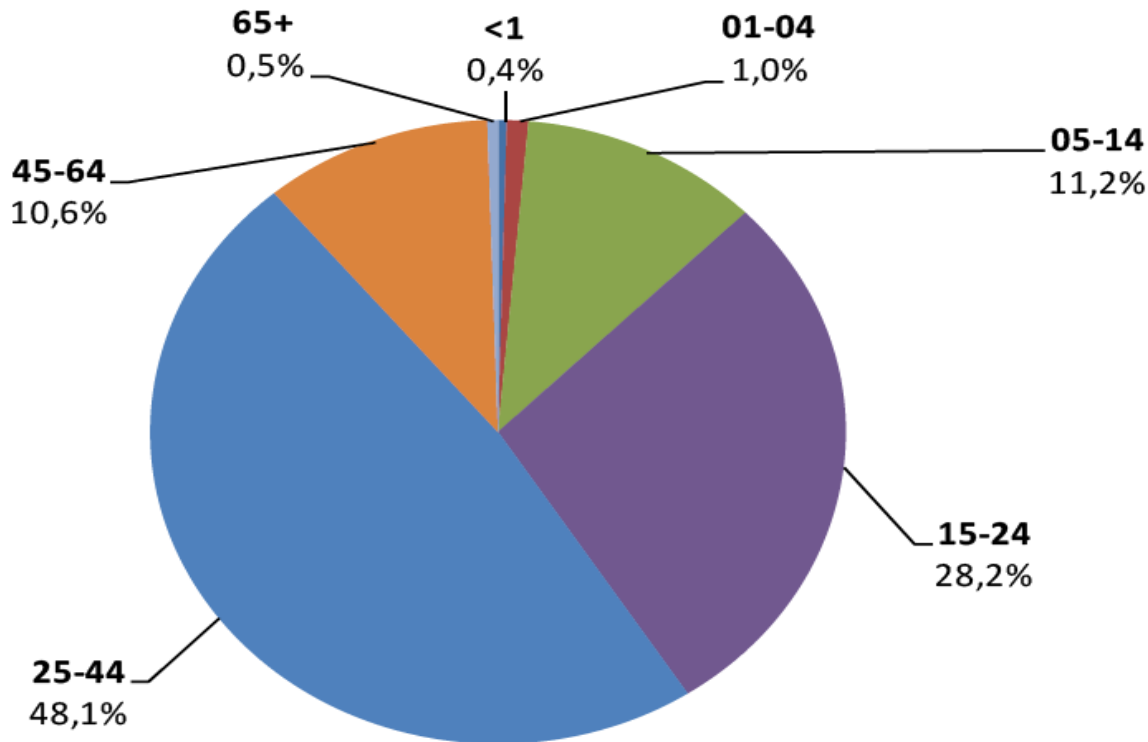
**23.589 migranti provenienti dalla Tunisia (Min. Interni)**

Dal 1° gennaio al 19 aprile 2011

**26.000 migranti giunti in Italia dalla sola Libia (I.O.M.)**

Dal 1° aprile al 10 ottobre 2011

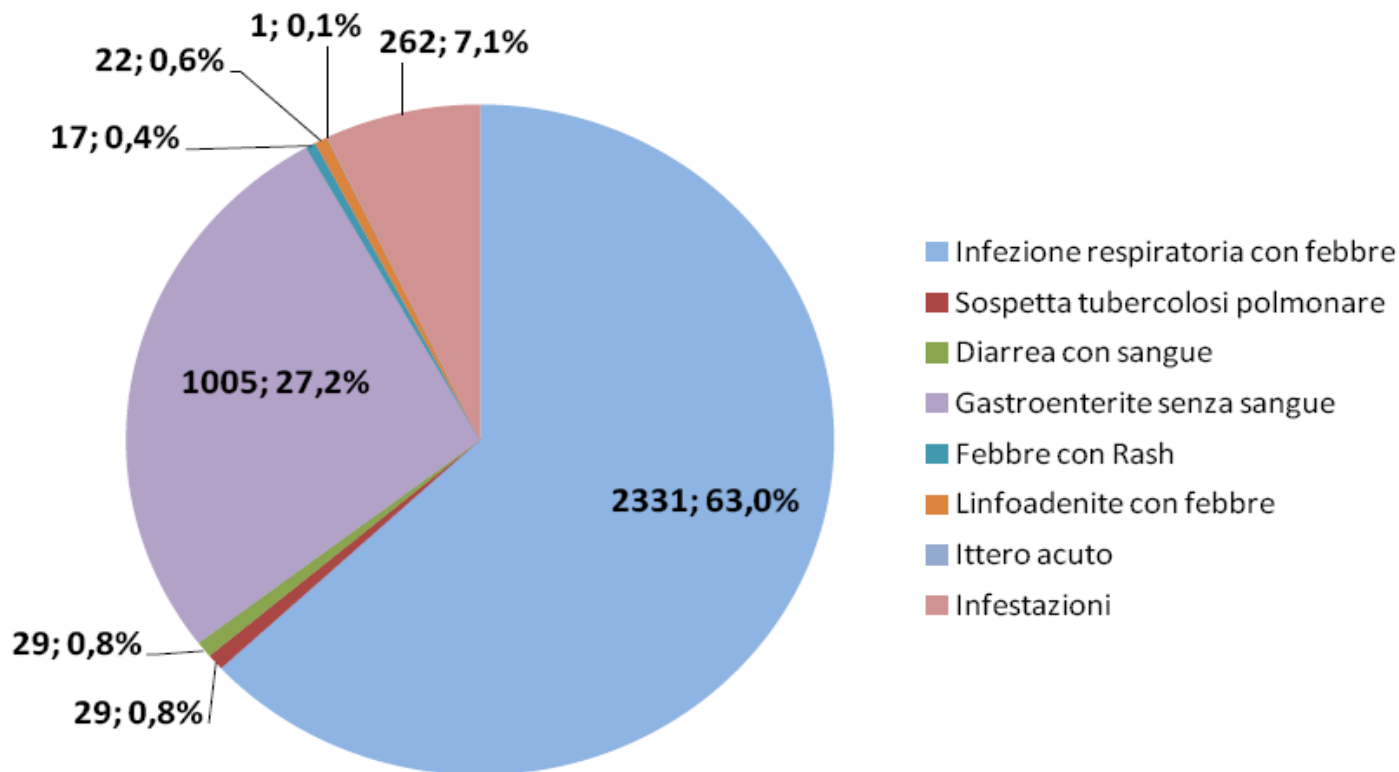
### POPOLAZIONE SOTTO SORVEGLIANZA



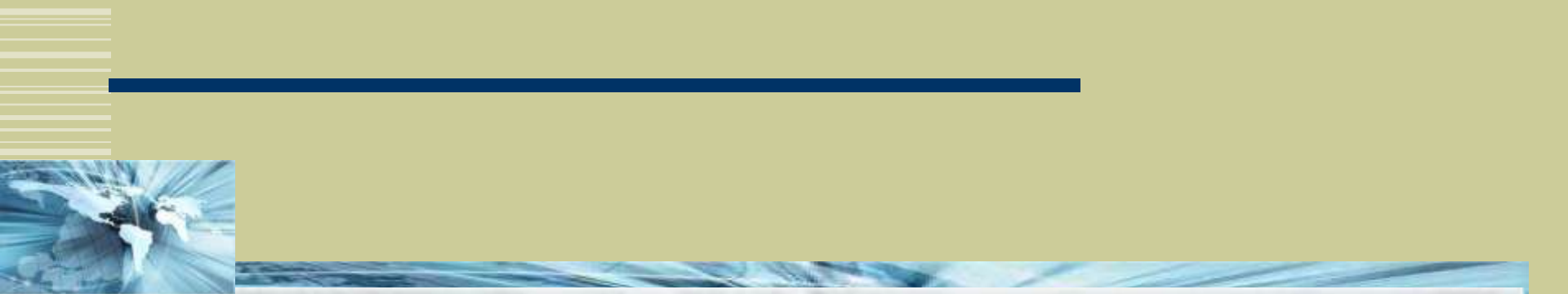
*Popolazione sotto sorveglianza, per fasce d'età e %, nei centri che hanno segnalato nel periodo coperto da questo rapporto*

## POPOLAZIONE IMMIGRATA

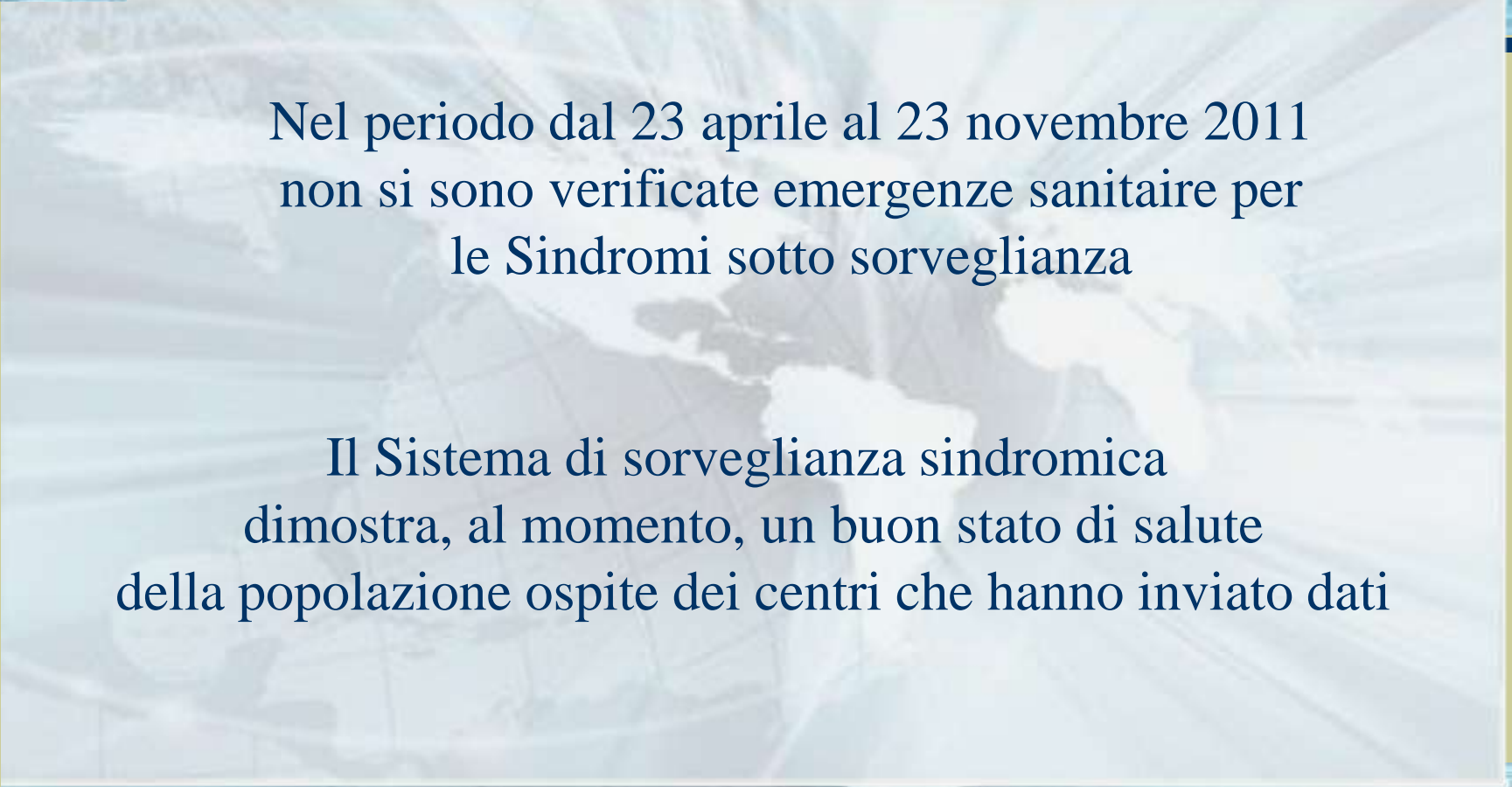
### POPOLAZIONE SOTTO SORVEGLIANZA



*Morbosità proporzionale (Numero di casi; %)*



Nel periodo dal 23 aprile al 23 novembre 2011  
non si sono verificate emergenze sanitarie per  
le Sindromi sotto sorveglianza



Il Sistema di sorveglianza sindromica  
dimostra, al momento, un buon stato di salute  
della popolazione ospite dei centri che hanno inviato dati

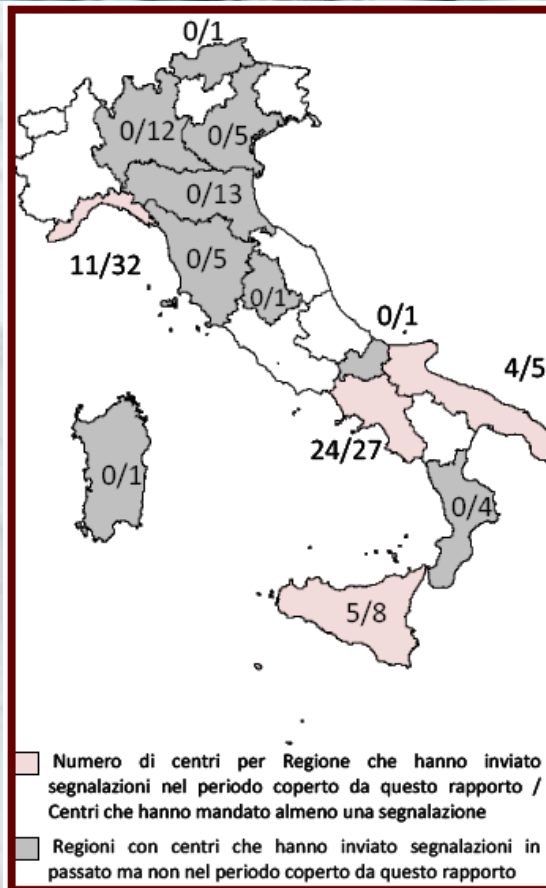


# SORVEGLIANZA SINDROMICA

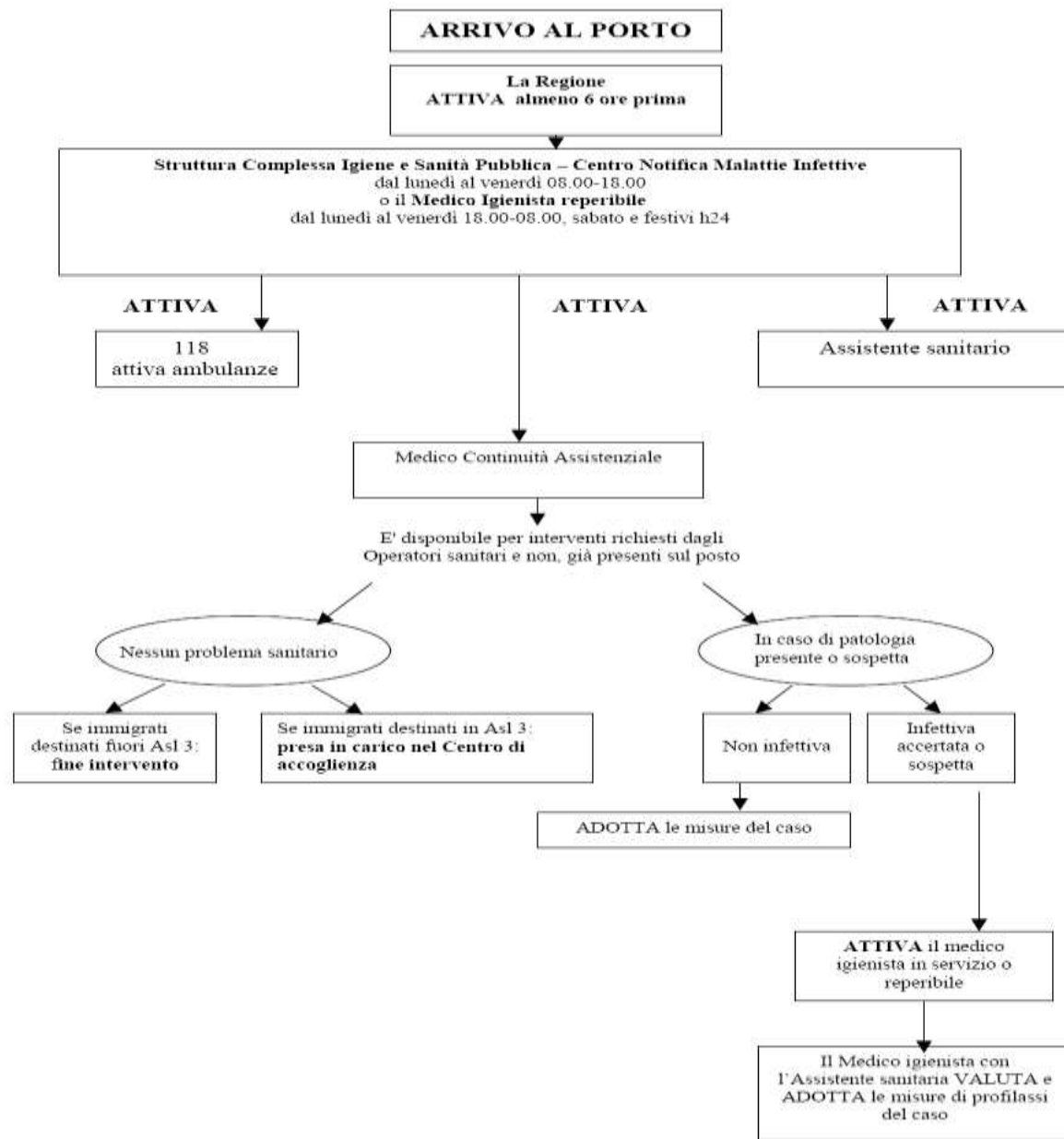
## POPOLAZIONE IMMIGRATA

Rapporto settimanale  
25

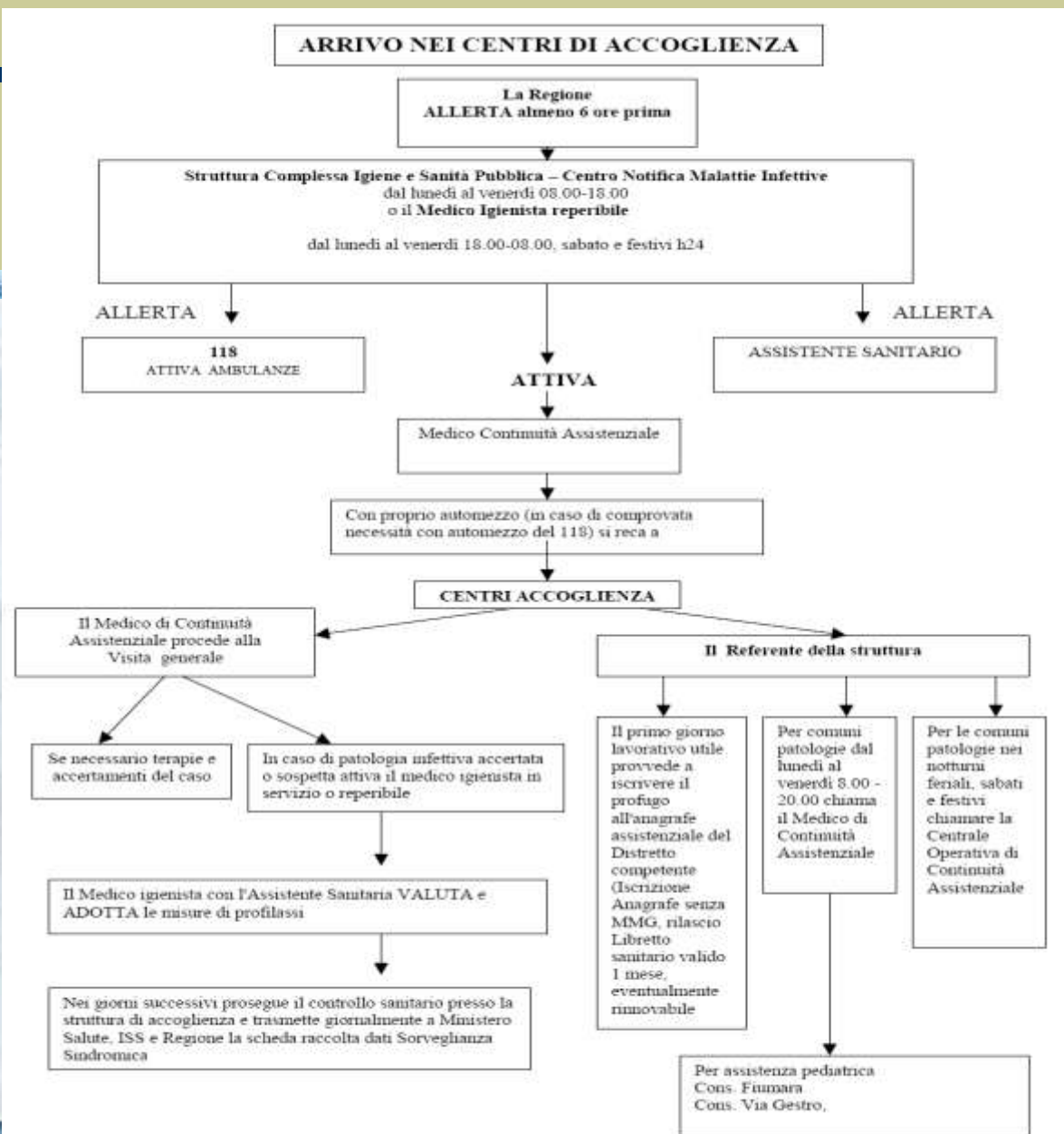
8-14 novembre 2011



Flow chart  
”sbarco profughi”



Flow chart  
 “arrivo profughi  
 via terra”



# ASL3 GENOVESE

Popolazione sotto sorveglianza  
dal 23 aprile al 23 novembre 2011

<b><u>N. CENTRI DI ACCOGLIENZA ATTUALI</u></b>	14
<b><u>N. OSPITI TOTALI (DAL 23-4-2011)</u></b>	290
<b><u>N.OSPITI ATTUALI</u></b>	170

# ASL3 GENOVESE

Medici di continuità assistenziale per l'emergenza profughi  
dal 23 aprile al 23 novembre 2011

VISITE MEDICHE GENERALI	817
ESAMI DIAGNOSTICI PRESCRITTI	58
VISITE SPECIALISTICHE PRESCRITTE	68

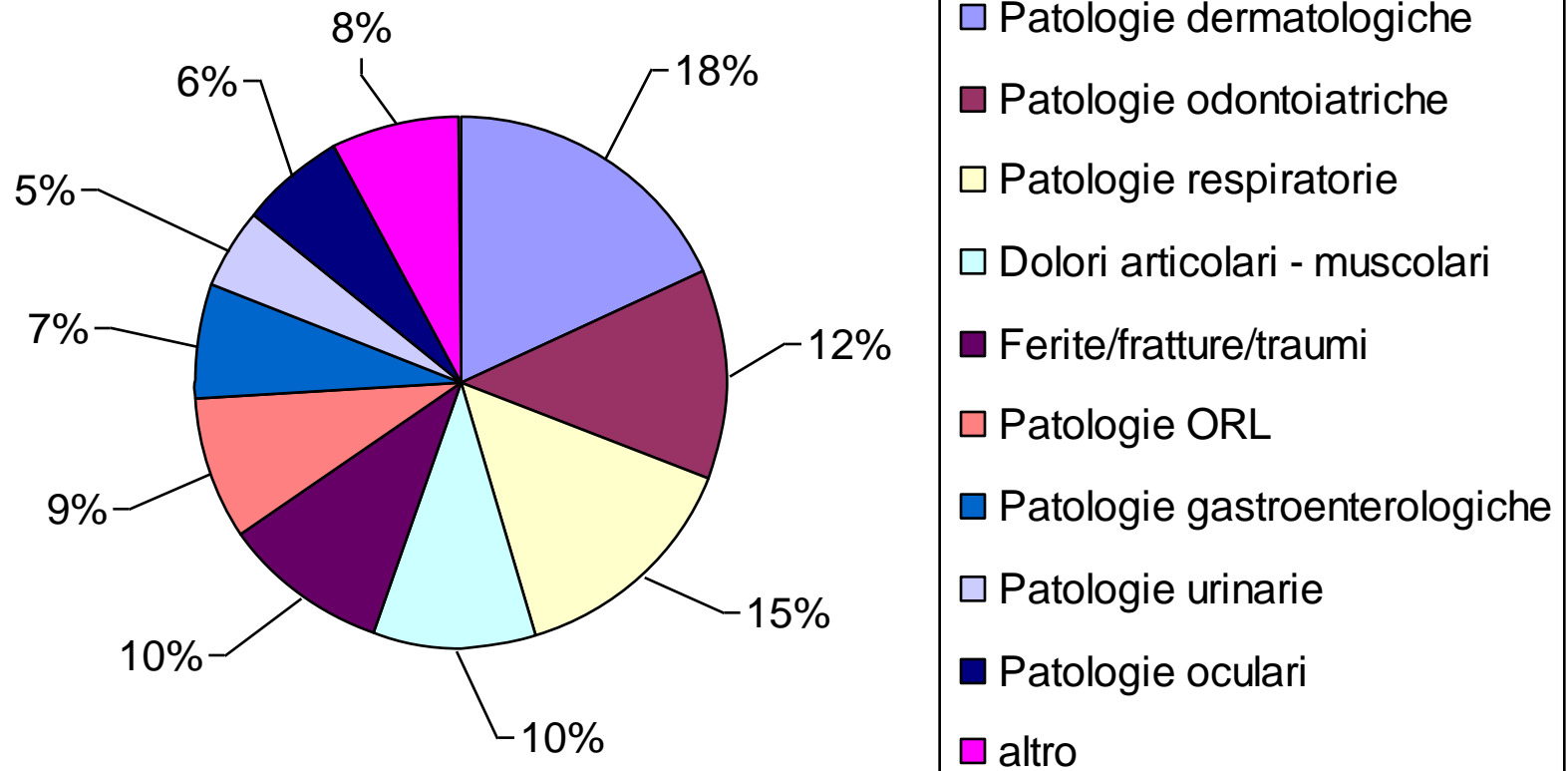


# ASL3 GENOVESE

Medici di continuità assistenziale per l'emergenza profughi

## Principali patologie riscontrate

dal 23 aprile al 23 novembre 2011



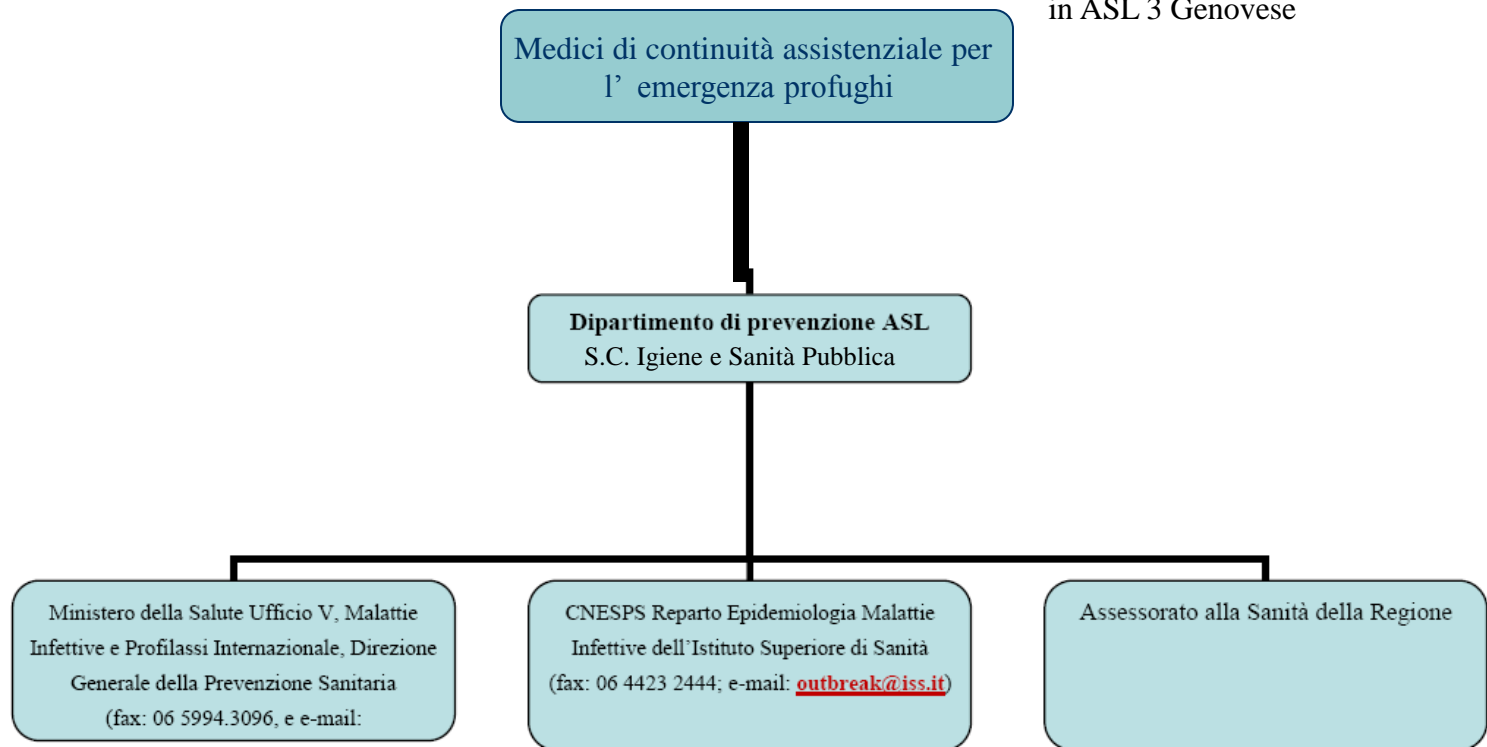
# ASL3 GENOVESE

S.C. Igiene e Sanità Pubblica

Interventi di Profilassi per l'emergenza profughi  
dal 23 aprile al 23 novembre 2011

Sorveglianza sanitaria all'arrivo di gruppi	11
Indagini epidemiologiche per sospetta TBC	3
Intradermoreazione alla Mantoux	117
RX Torace	27
Prescrizione visita pneumologica	27

Flusso della sorveglianza sindromica  
in ASL 3 Genovese



Grazie per l'attenzione !

