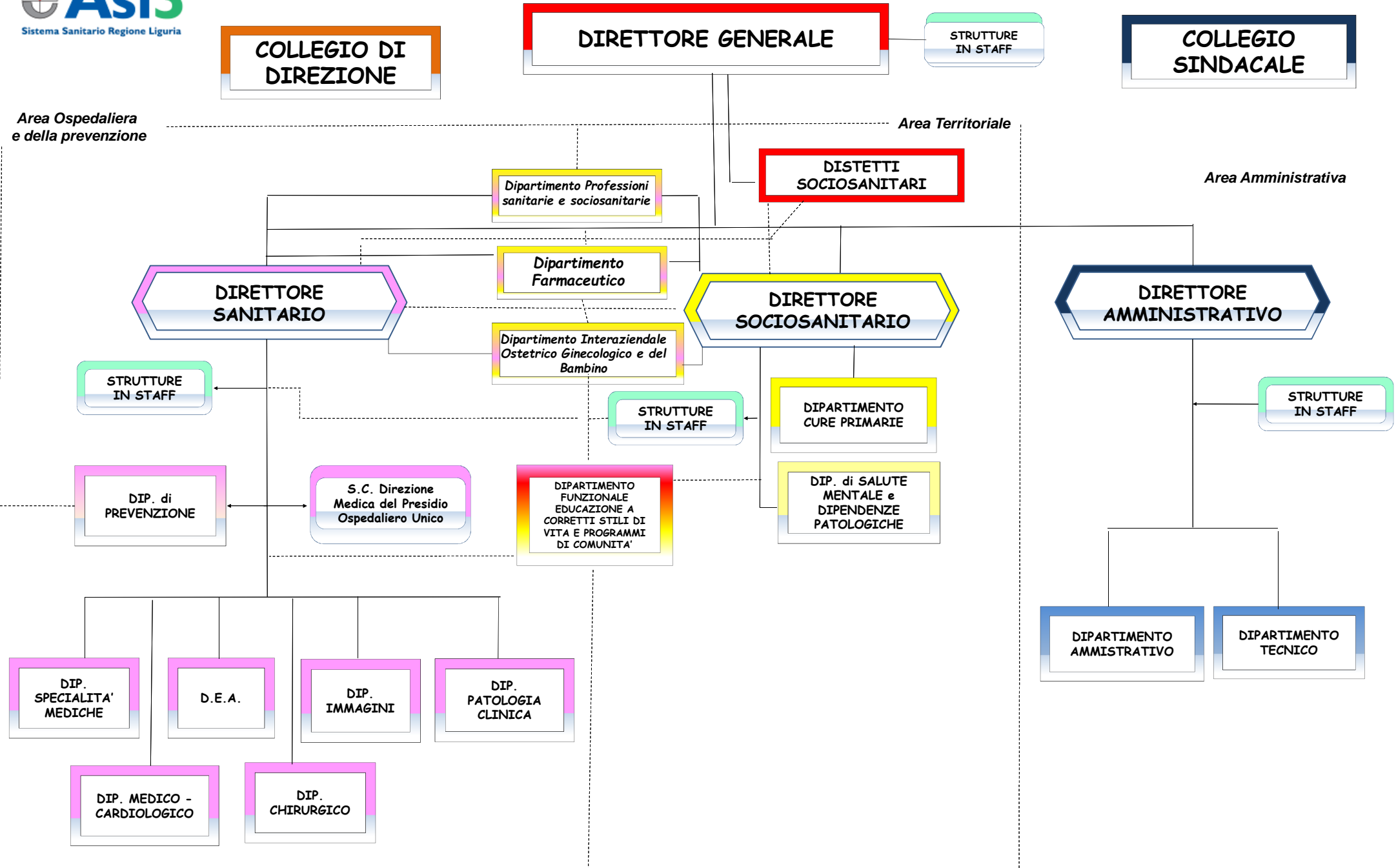




Organigramma ASL 3



DIRETTORE GENERALE

DIRETTORE SANITARIO

DIRETTORE SOCIO SANITARIO

Distretto Sociosanitario n.8 Ponente

Distretto Sociosanitario n.9 Medio Ponente

Distretto Sociosanitario n.10 Valpolcevera e Valle Scrivia

Distretto Sociosanitario n.11 Centro

Distretto Sociosanitario n.12 Valbisagno Valtrebbia

Distretto Sociosanitario n.13 Levante

Ospedale di Comunità
Sede di Quarto - Via G.Maggio 6, Quarto

S.S. Coordinamento attività ambulatoriali distrettuali

S.S. Coordinamento attività ambulatoriali distrettuali

S.S. Coordinamento attività ambulatoriali distrettuali

S.S. Coordinamento attività ambulatoriali distrettuali

S.S. Coordinamento attività ambulatoriali distrettuali

S.S. Coordinamento attività ambulatoriali distrettuali

Case della Comunità
- Casa della Salute Voltri (Ex Tecsaldo - COPROMA), via Odicini-Genova
- MARTINEZ, Via Pegli, 41, Pegli ☒
- Via Rossi, 33 Campoligure

Case della Comunità
- Palazzo Salute Fiumara- Via Operai 80
- (e COT)
- Sede Poliambulatori/Palazzo della Salute Via Soliman Genova

Case della Comunità
- Ex scuola Trucco, Via Pasquale Pastorino, 32 Bolzaneto (e COT)
- Struttura ASL 3 Borgo Fornari - Ronco Scrivia
- CELESIA, Via Pierino Negrotto Cambiaso, 62 - Rivarolo

Case della Comunità
- Casa della Salute via Assarotti - Genova (e COT)
- Poliambulatori Via XII Ottobre - Genova

Case della Comunità
- Palazzo della Salute Doria - Via Struppa 150, Struppa (e COT)
- Poliambulatorio Via Archimede - Genova

Case della Comunità
- Casa Della Salute Quarto - Via G.Maggio 6, Quarto (e COT)
- Casa Della Salute di Recco - Via A.Bianchi, Recco

Centrale operativa territoriale
Ex Ospedale Camozzini - Via Camozzini 15 Voltri,

Ospedali di Comunità
- Poliambulatorio Campoligure A.S. Rossi

Ospedali di Comunità
- Ospedale Celesia - Via Pierino Negrotto Cambiaso, 62/C, Genova
- Ex ospedale di Busalla - Via Roma, 100, Busalla

MMG/PLS

RESIDENZIALITA'
SEMIRESIDENZIALITA'
CURE INTERMEDIE
RIABILITAZIONE
MULTIDIMENSIONALE

Cure Domiciliari (ADI)

Servizio Continuità assistenziale/Specialistica Ambulatoriale/Medicina Convenzionata

MATRICE DELL'INTEGRAZIONE AREA TERRITORIALE ED AREA OSPEDALIERA E DELLA PREVENZIONE

LINE E STAFF
DIREZIONE
SOCIOSANITARIA

DIPARTIMENTO di
SALUTE MENTALE
e DIPENDENZE
PATOLOGICHE

DIPARTIMENTO DI
PREVENZIONE

DIPARTIMENTI
AREA
OSPEDALIERA

Distretto 8

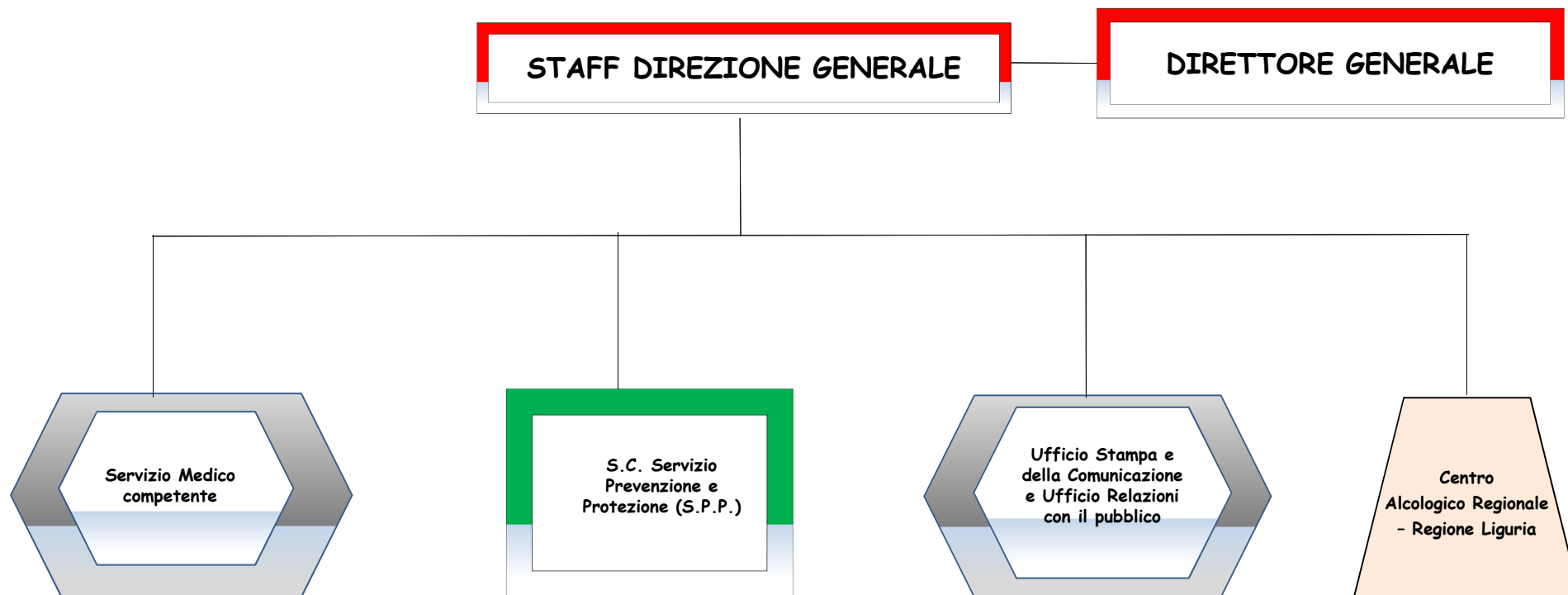
Distretto 9

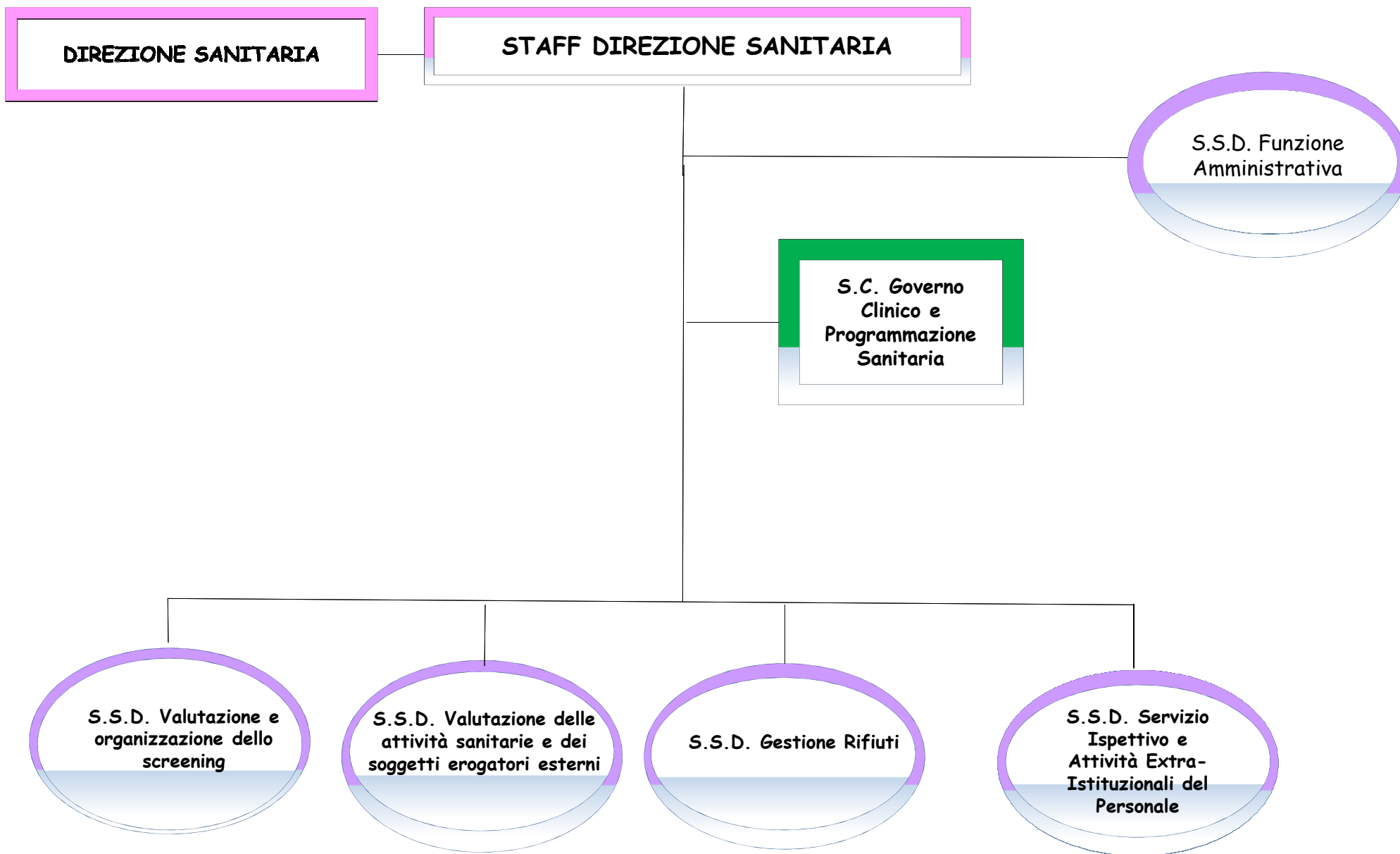
Distretto 10

Distretto 11

Distretto 12

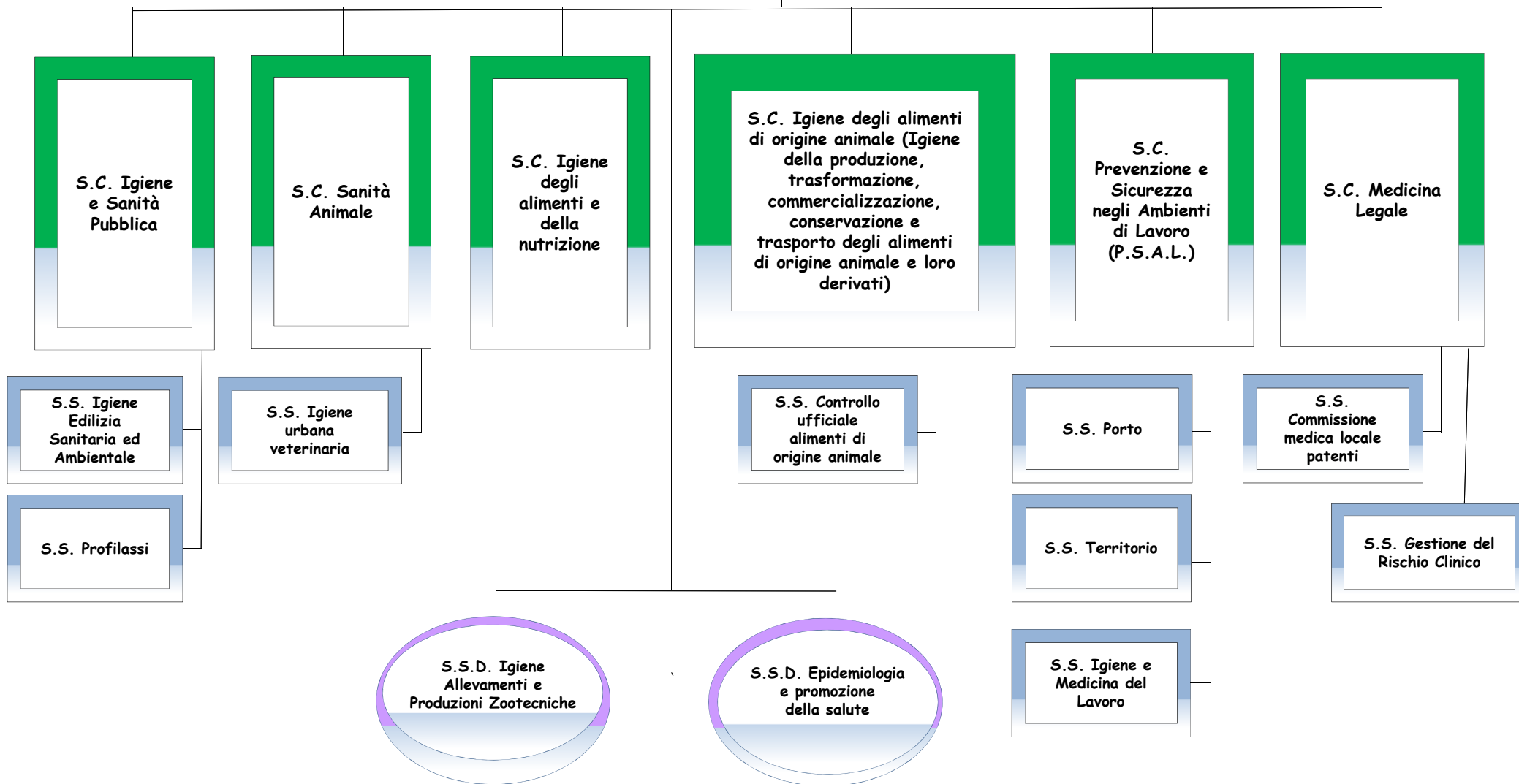
Distretto 13

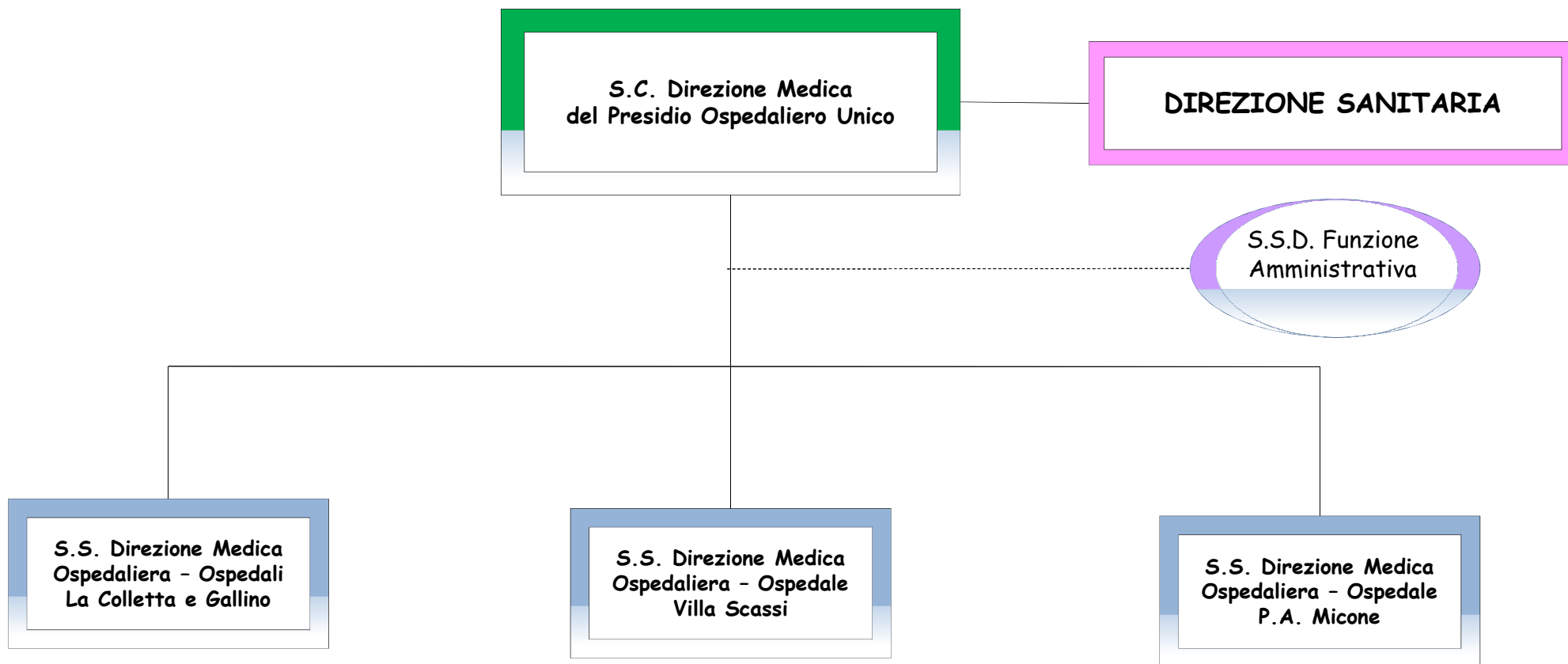




**DIPARTIMENTO di
PREVENZIONE**

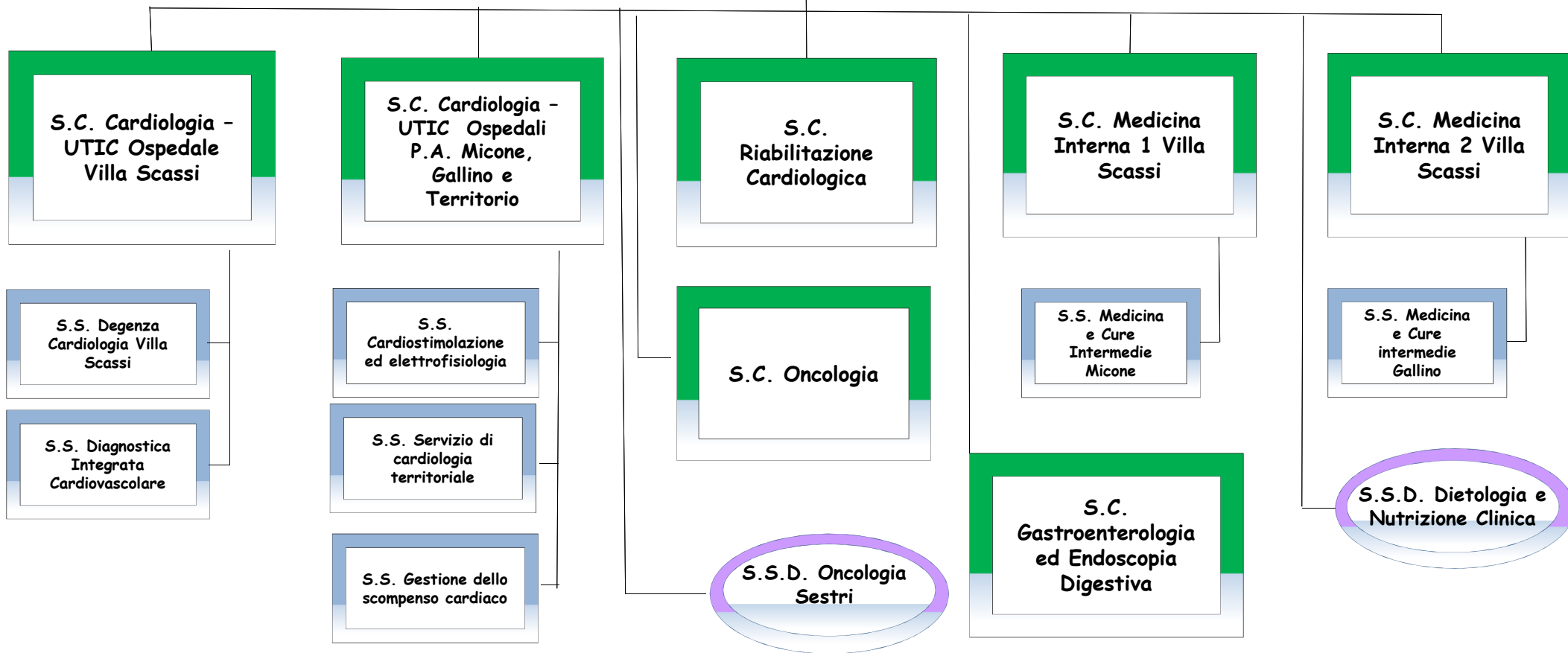
DIREZIONE SANITARIA

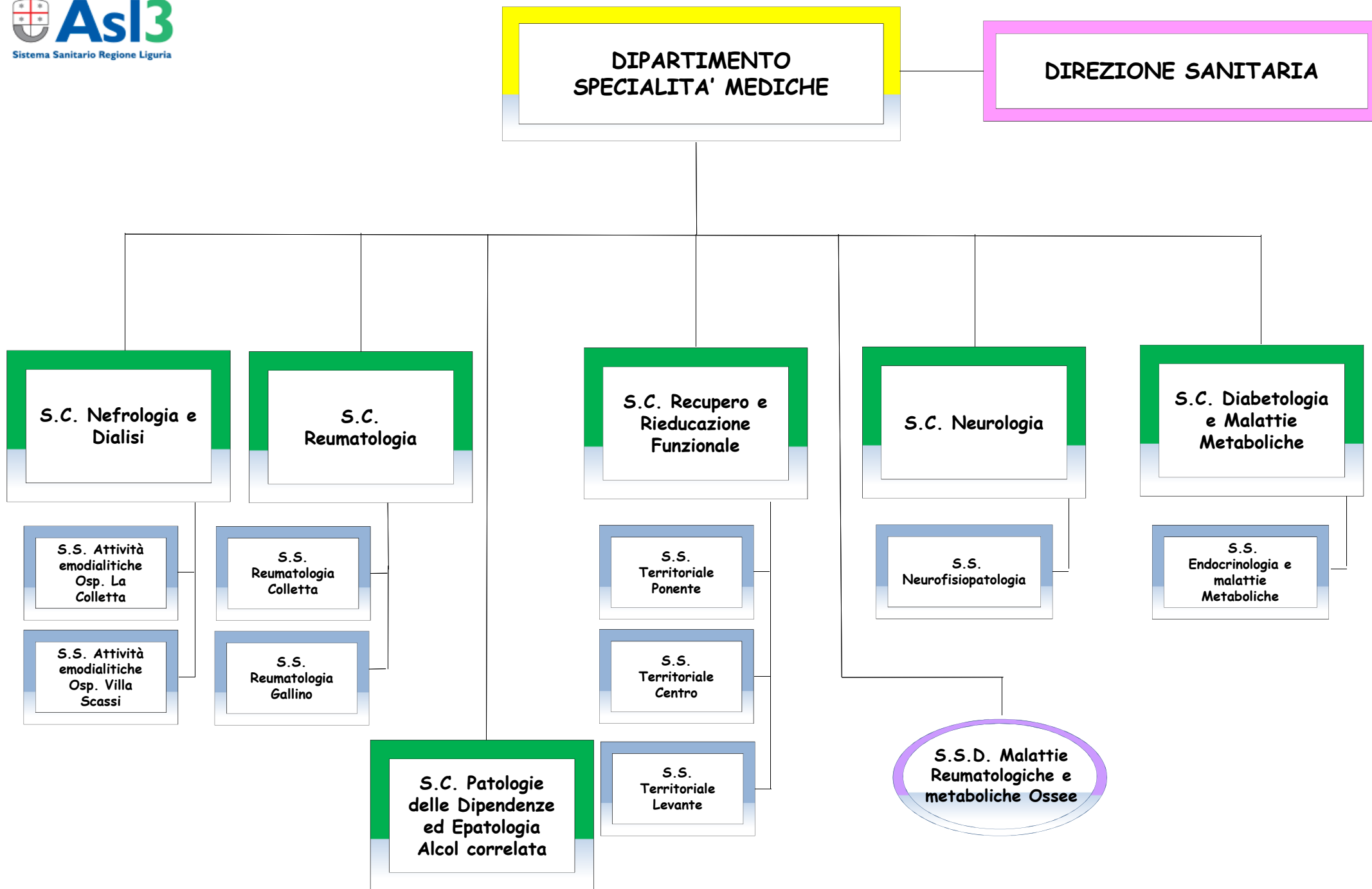




**DIPARTIMENTO
MEDICO - CARDIOLOGICO**

DIREZIONE SANITARIA





DIPARTIMENTO CHIRURGICO

DIREZIONE SANITARIA

**S.C.
Chirurgia
Generale**

**S.C.
Urologia**

**S.C.
Otorinolaringoiatria**

**S.C. Ortopedia
e Traumatologia**

**S.C.
Oculistica**

**S.S. Chirurgia
di Pronto
Soccorso**

**S.S. Urologia
Oncologica**

**S.S.
Vestibologia e
Riabilitazione
Vestibolare**

**S.S.
Traumatologia
d'Urgenza**

**S.S. Chirurgia
Vetro-Retinica**

**S.S.
Artroscopia**

**S.S.D. Chirurgia
vascolare ad indirizzo
di cura della macro
angiopatia diabetica e
delle lesioni del piede
diabetico**

S.S.D. Chirurgia Laser

**S.S.D. Day e Week
Surgery Multidisciplinare**

**S.S.D. Chirurgia
Toracica**

**DIPARTIMENTO EMERGENZA
E ACCETTAZIONE**

DIREZIONE SANITARIA

**S.C. Anestesia e
Rianimazione**

S.C. Pneumologia

**S.C. Medicina
d'Urgenza**

**S.C. Grandi
Ustionati e
Chirurgia Plastica**

**S.S. Medicina del
dolore multidisciplinare
ospedaliera e
territoriale**

**S.S. Pneumologia
Riabilitativa La
Colletta**

S.S. Degenza breve

**S.S. Chirurgia
Senologica**

**S.S. Coordinamento
attività
anestesiologiche
ospedali Gallino e P.A.
Micone**

**S.S. Pneumologia
Territoriale**

**S.S. Primo Intervento
Ospedali Micone e
Gallino**

**S.S. Attività intensiva
e subintensiva e
coordinamento locale
prelievi d'organo**

**S.S. Pronto Soccorso
Villa Scassi/OBI**

**DIPARTIMENTO
di PATOLOGIA CLINICA**

DIREZIONE SANITARIA

**S.C.
Laboratorio
d'analisi**

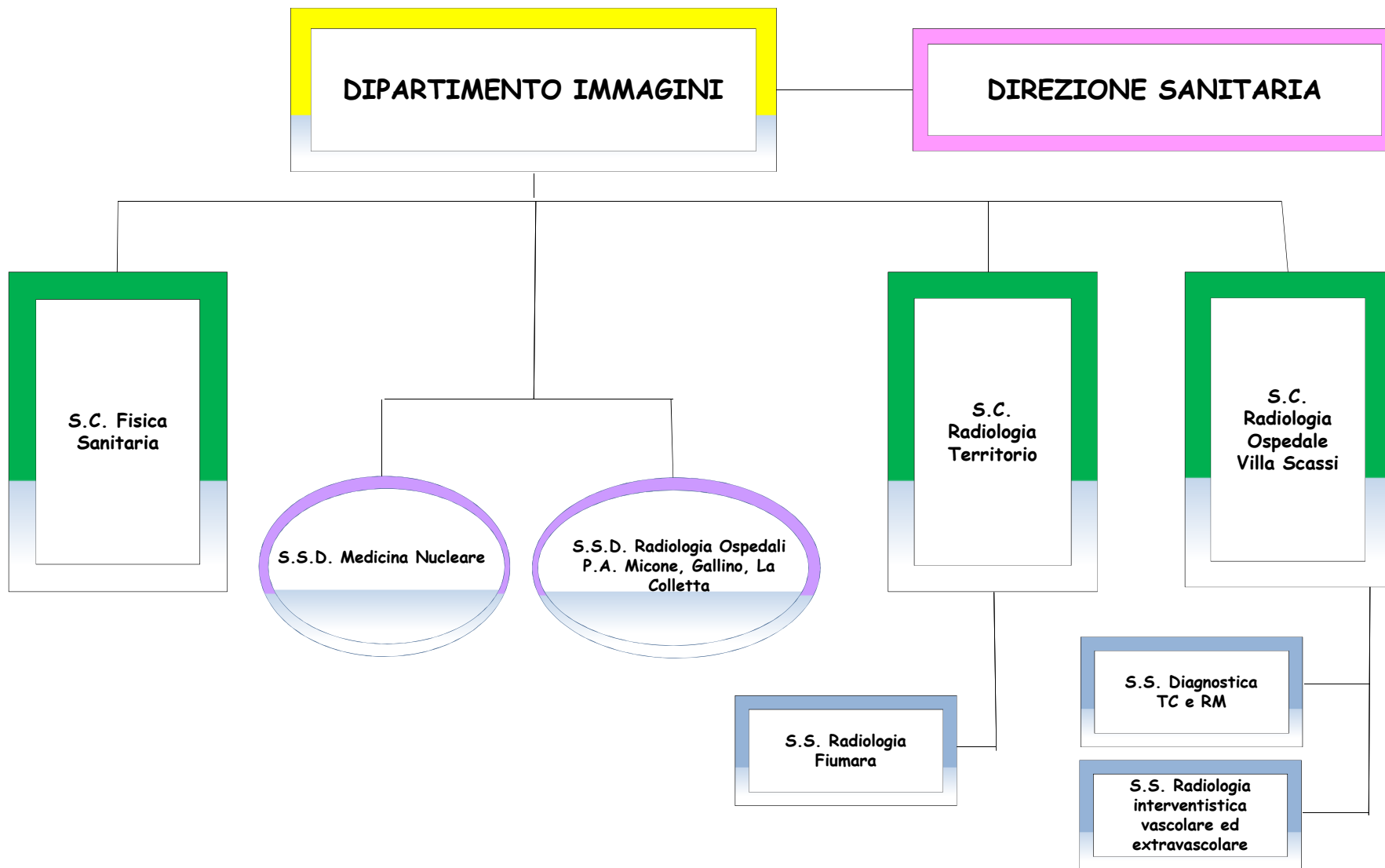
**S.C.
Anatomia e
Istologia
Patologica**

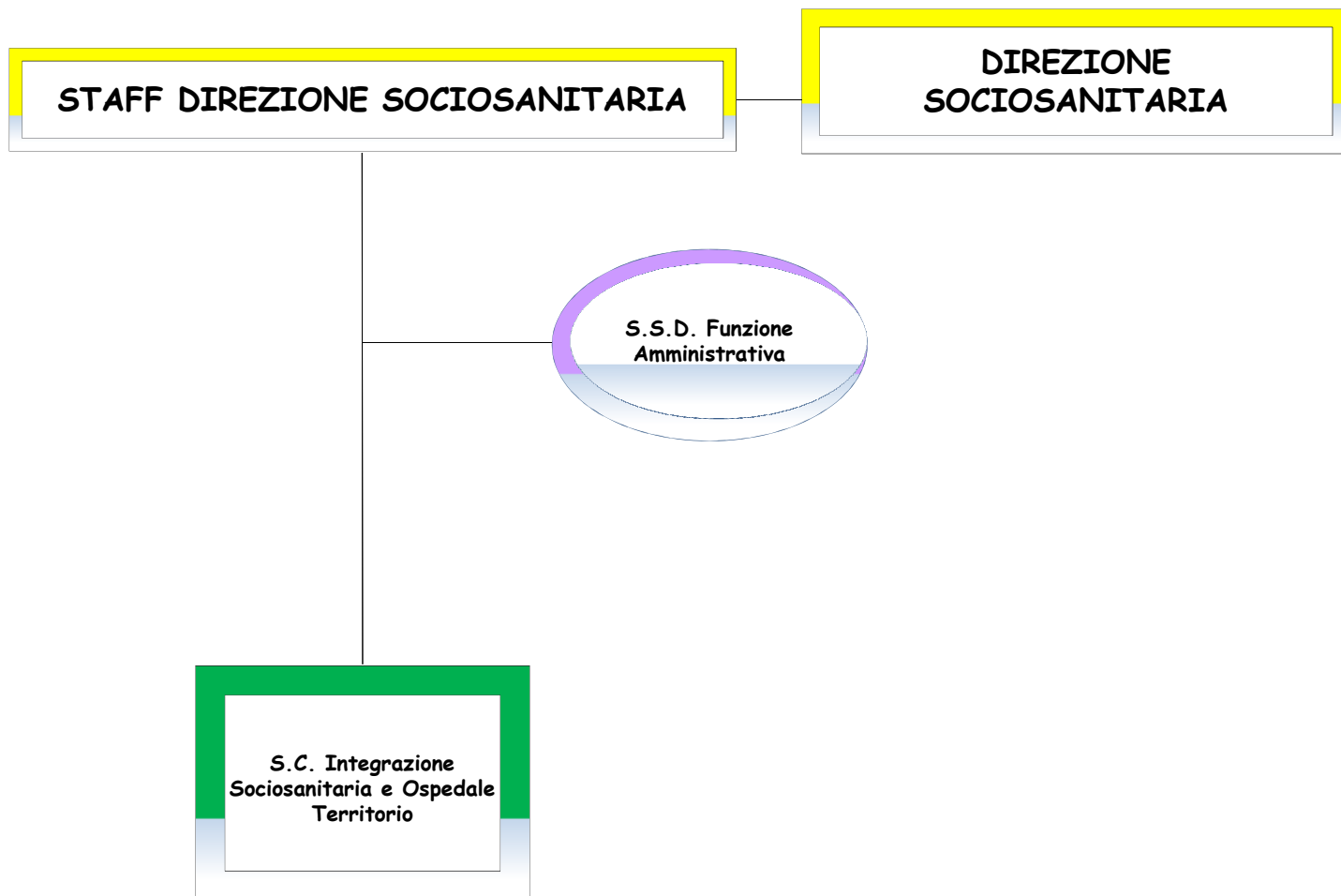
**S.C.
Immunoematologia
e Medicina
Trasfusionale**

**S.S. Laboratorio
Analisi P.A.
Micone**

**S.S. Diagnostica
Microbiologica**

**S.S.
Ginecopatologia
Oncologica**





DIREZIONE SOCIOSANITARIA

Dipartimento Professioni sanitarie e socio sanitarie

Dipartimento Materno Infantile

STAFF DIREZIONE SOCIOSANITARIA

Dipartimento Farmaceutico

Distretti Socio Sanitari

DIPARTIMENTO di SALUTE MENTALE e DIPENDENZE PATOLOGICHE

DIPARTIMENTO CURE PRIMARIE

DIPARTIMENTO FUNZIONALE EDUCAZIONE A CORRETTI STILI DI VITA E PROGRAMMI DI COMUNITA'

S.S.D. Inclusione e Riabilitazione Sociale

S.C. Cure Palliative Area Metropolitana

S.C. Assistenza Disabili

S.C. Cure Primarie

S.C. Geriatria

S.S.D. Tutela Salute Ambito Penitenziario

S.S. Prestazioni sanitarie e Privati Accreditati

Servizio Continuità assistenziale/Specialistica Ambulatoriale/Medicina Convenzionata

S.S.D. Centro Residenziale e Semiresidenziale per Disabili

DIREZIONE SOCIO SANITARIA

**DIPARTIMENTO CURE
PRIMARIE**

**S.C. Cure
Paliative Area
Metropolitana**

**S.C. Assistenza
Disabili**

S.C. Cure Primarie

S.C. Geriatria

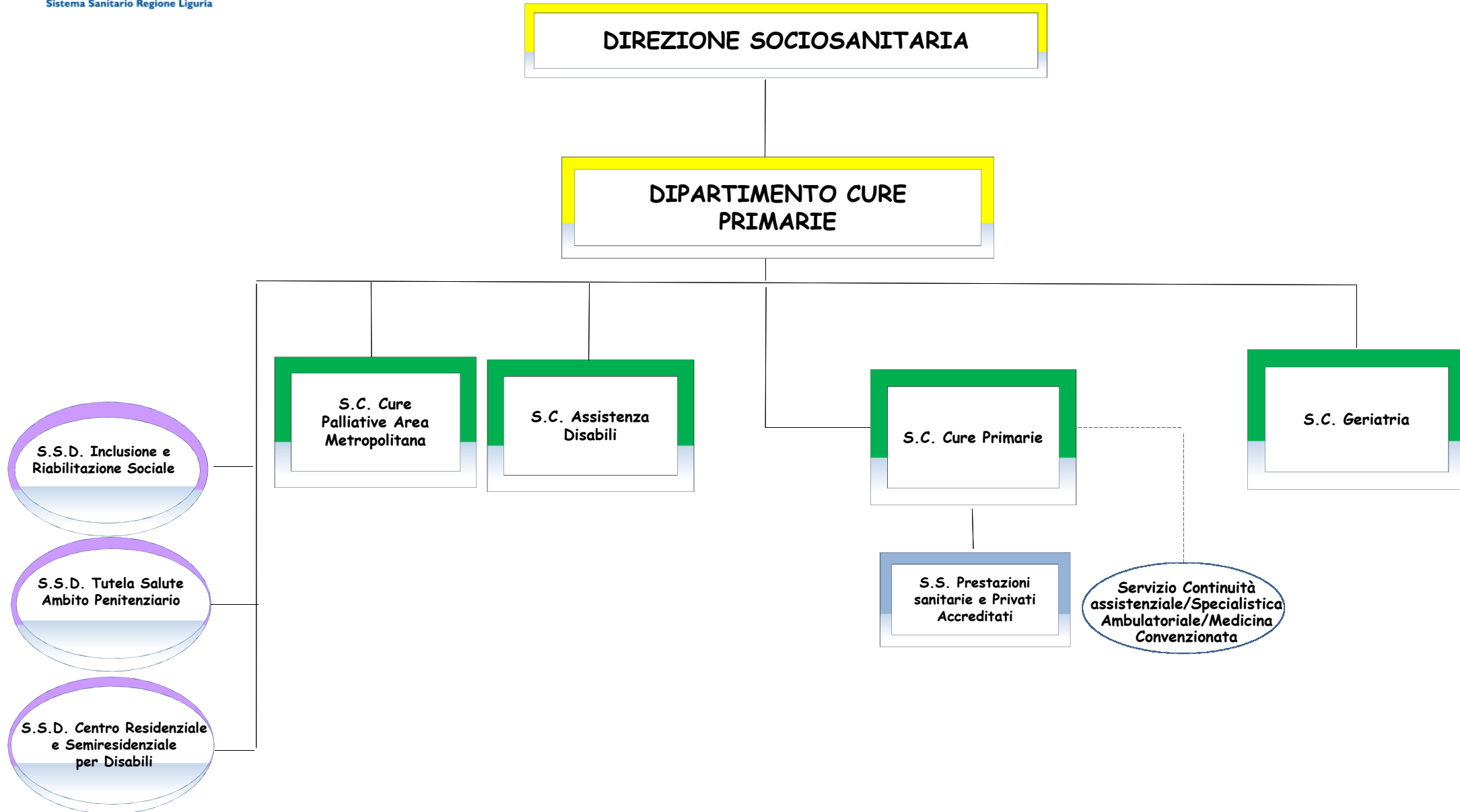
**S.S.D. Inclusione e
Riabilitazione Sociale**

**S.S.D. Tutela Salute
Ambito Penitenziario**

**S.S.D. Centro Residenziale
e Semiresidenziale
per Disabili**

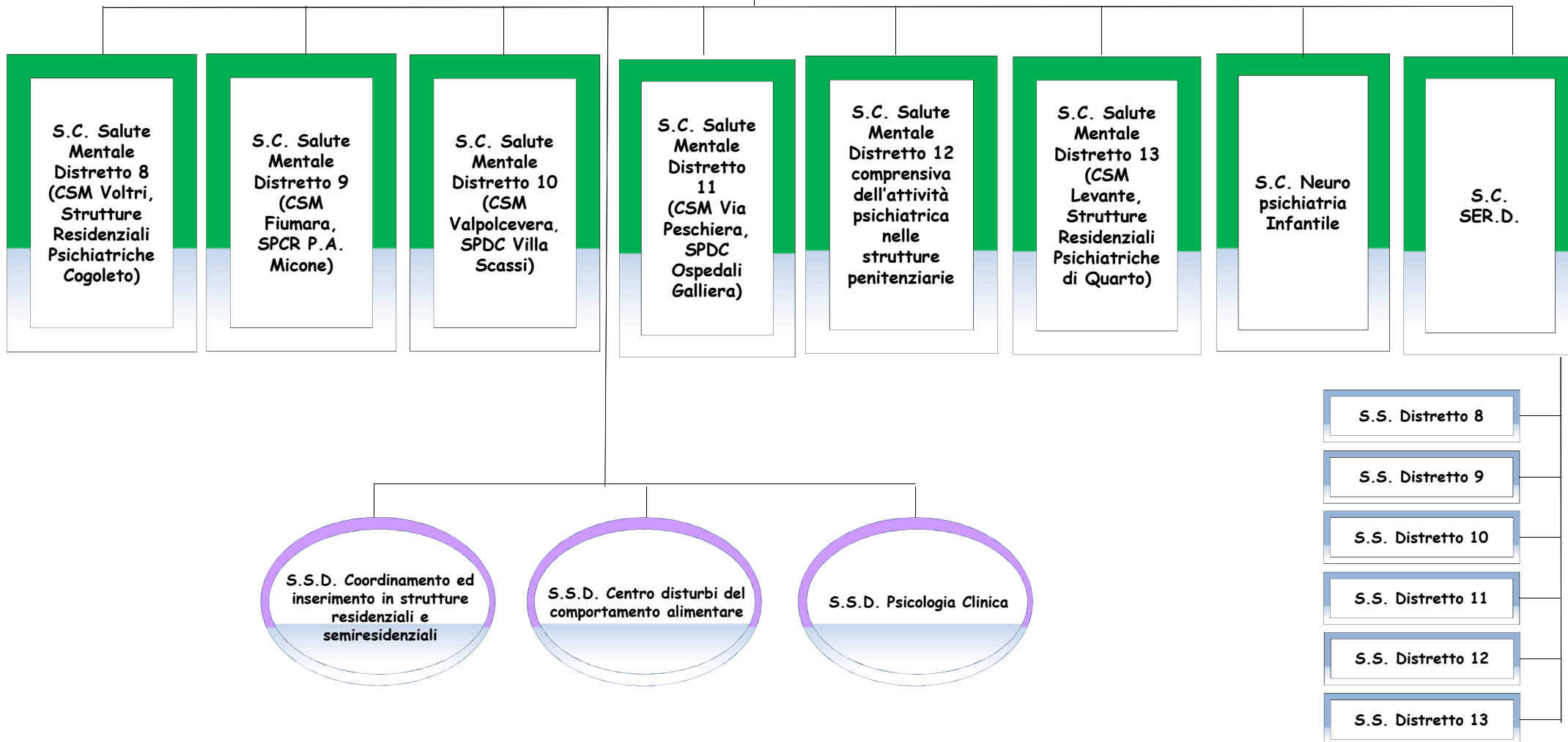
**S.S. Prestazioni
sanitarie e Privati
Accreditati**

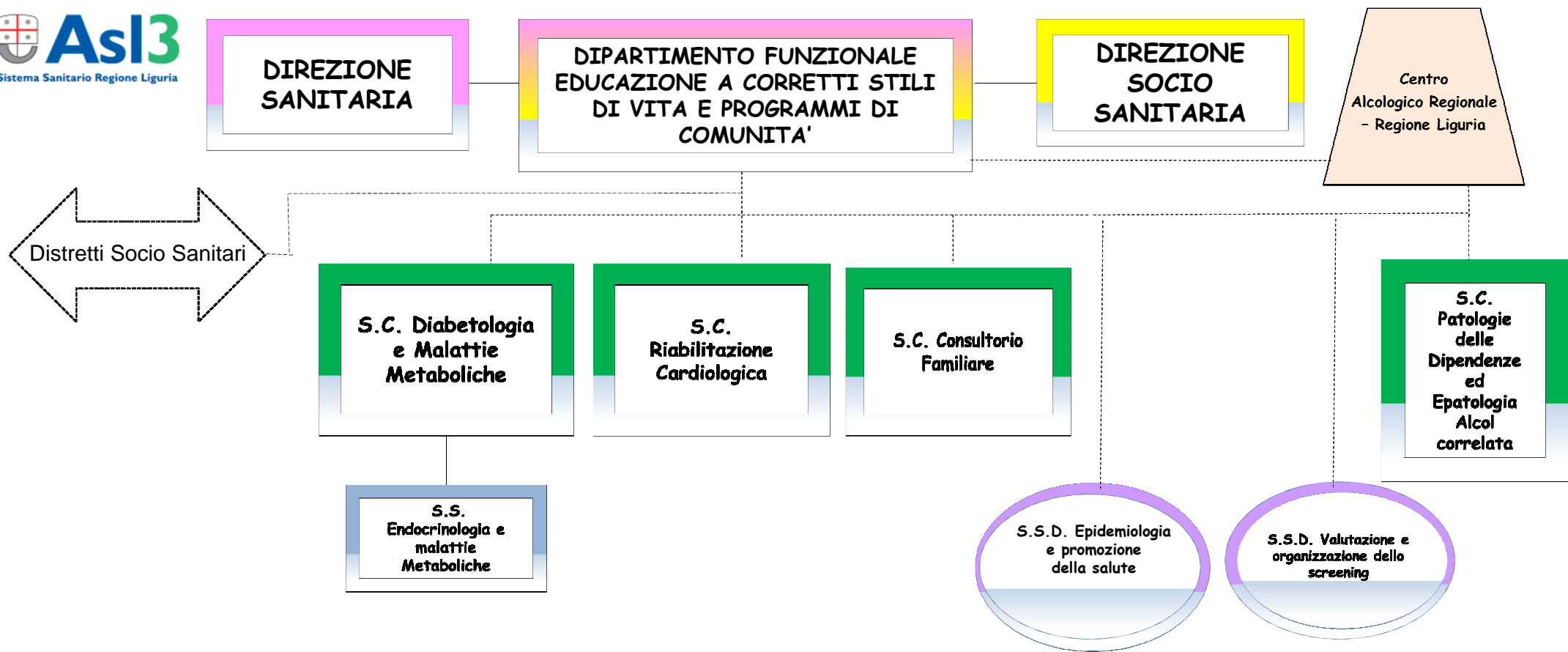
**Servizio Continuità
assistenziale/Specialistica
Ambulatoriale/Medicina
Convenzionata**

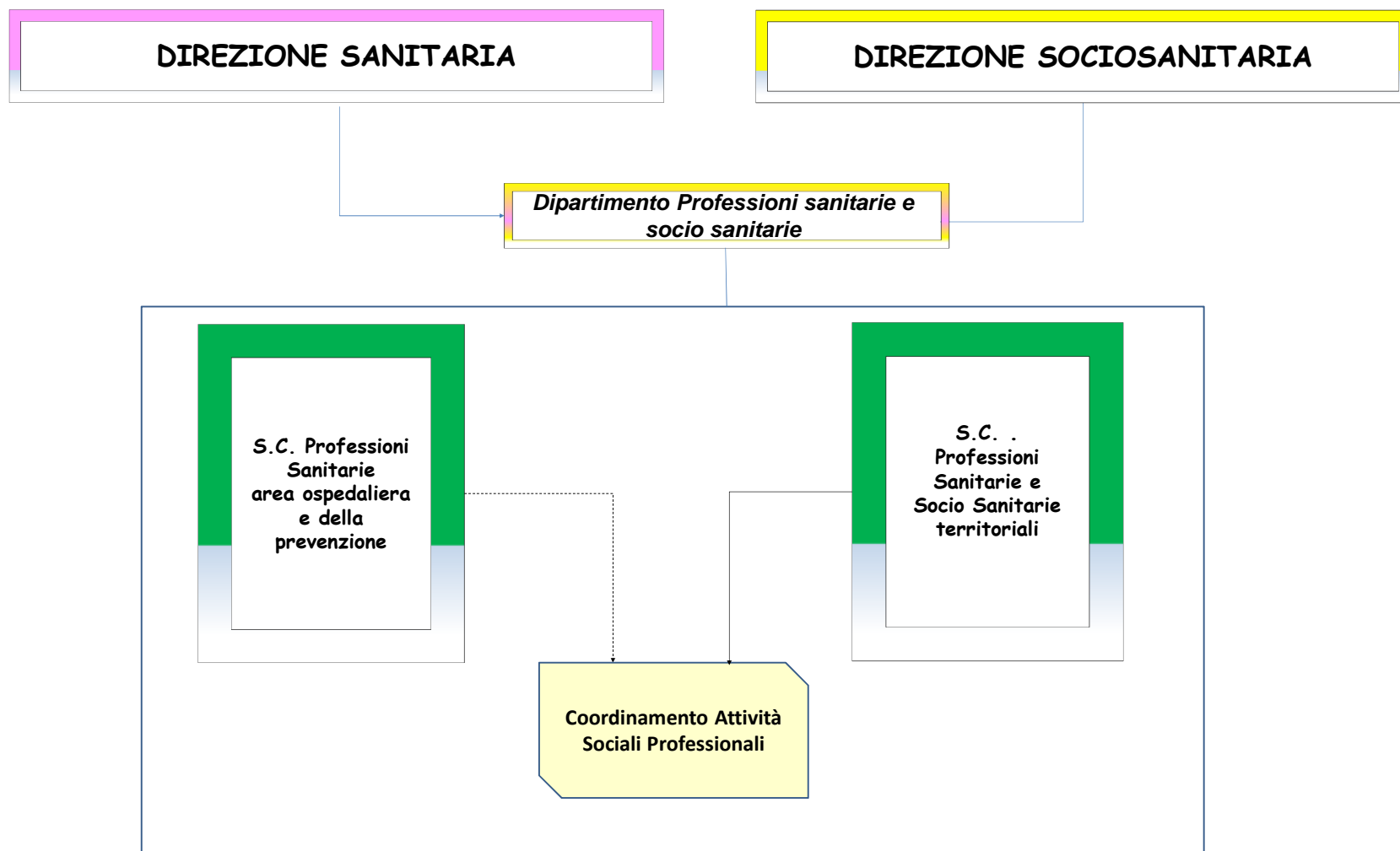


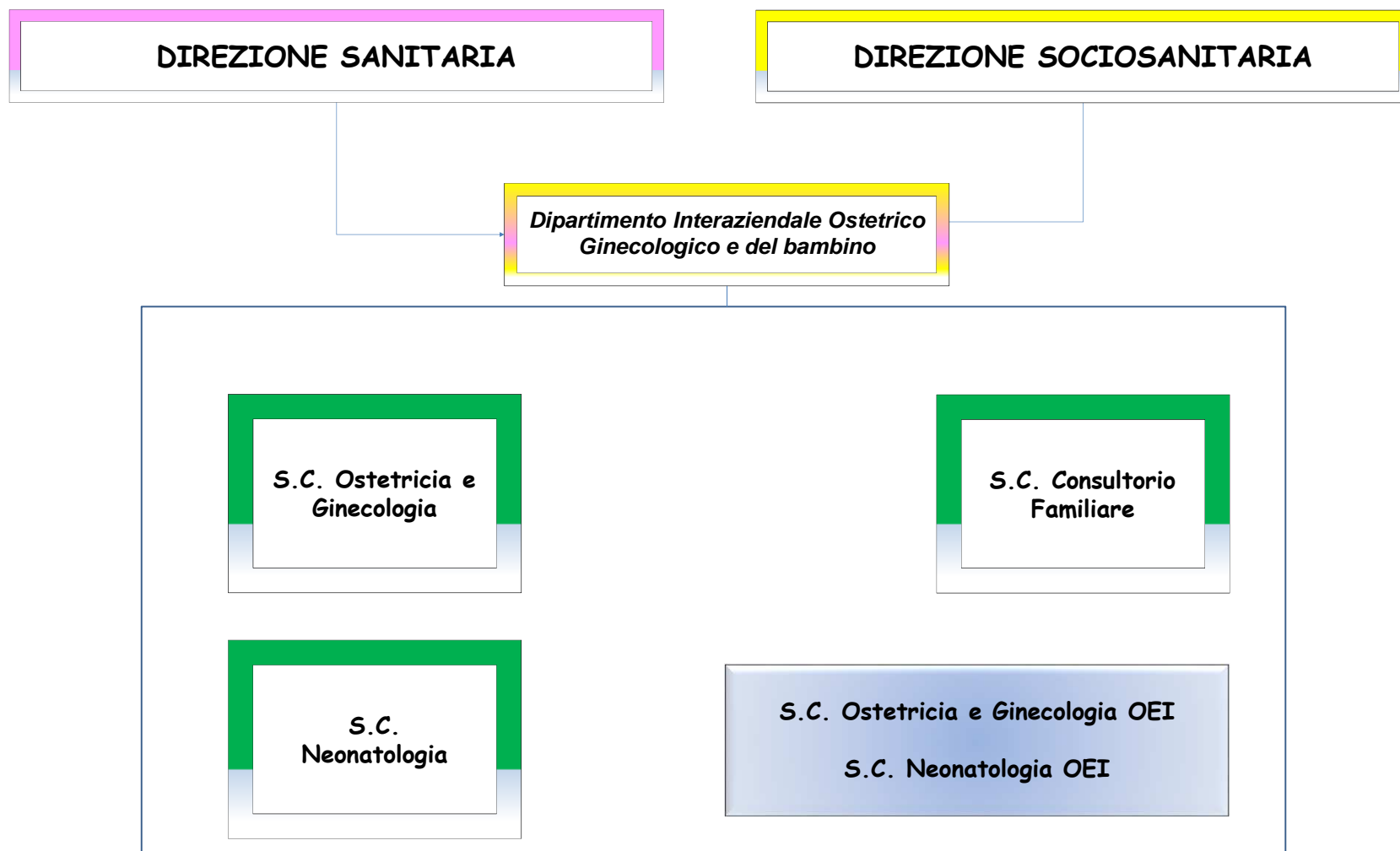
**DIPARTIMENTO di SALUTE
MENTALE e DIPENDENZE
PATOLOGICHE**

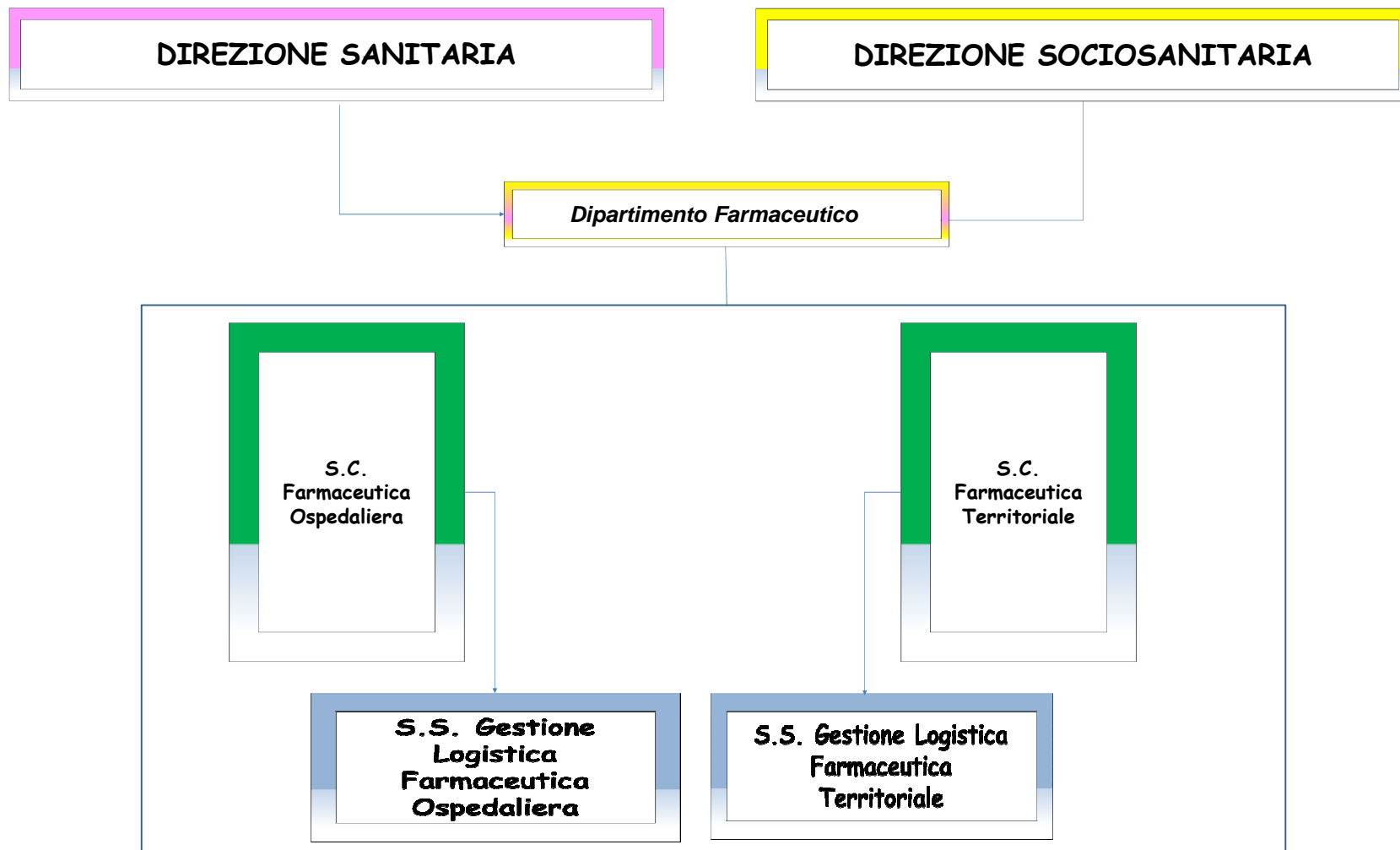
**DIREZIONE
SOCIOSANITARIA**



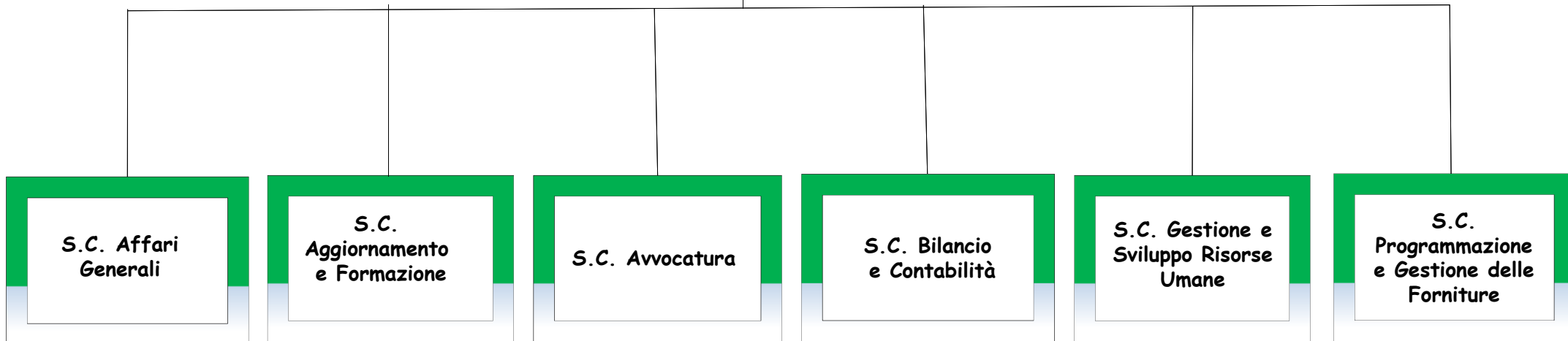












**DIPARTIMENTO
TECNICO**

**DIRETTORE
AMMINISTRATIVO**

**S.C.
Elettromedicali,
Ed Impianti**

**S.C.
Investimenti per
l'innovazione**

**S.C.
Riqualificazione
Edilizia**

**S.C.
Programmazione,
Gestione Lavori e
Risparmio
Energetico**

**S.C. Sistemi
Informativi
Aziendali
(S.I.A.)**

**S.S.D.
Economato e
Logistica**