

PROTEINE TOTALI

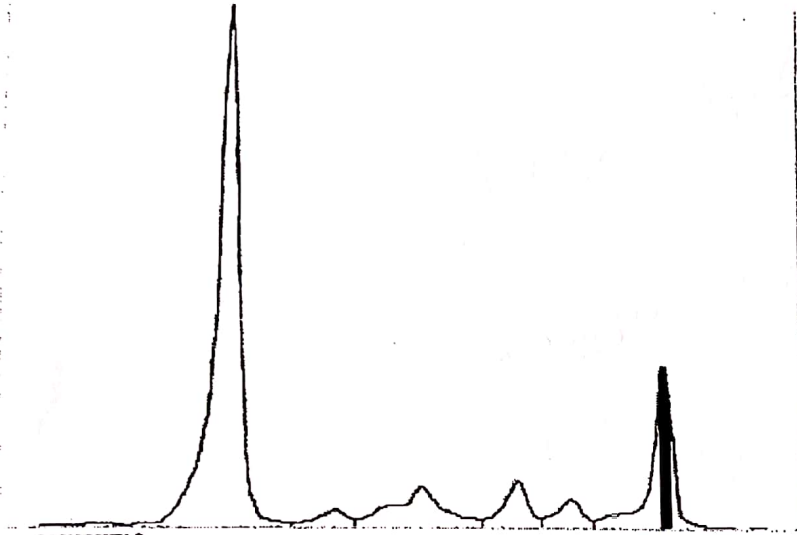
7.0 g/dl 6.0 - 8.0

ELETTROFORESI SIERICA

Albumina	61	%	55 - 66
Alfa 1	2.30	%	2.90 - 4.90
Alfa 2	9.70	%	7.10 - 11.80
Beta 1	5.50	%	4.70 - 7.20
Beta 2	3.40	%	3.20 - 6.50
Gamma	18.00	%	11.80 - 18.80
Rapporto A/G	1.57	%	0.98 - 1.81
Gamma Picco 1	7.90	%	

COMMENTO

Presenza di picco omogeneo in zona gamma.



SI CHIEDE

DI COMMENTARE IL TRACCIATO

DI INDICARE GLI EVENTUALI ULTERIORI ACCERTAMENTI DI I LIVELLO NECESSARI ALL' INQUADRAMENTO DIAGNOSTICO