



Organigramma Aziendale

COLLEGIO SINDACALE

DIRETTORE GENERALE

COLLEGIO DI DIREZIONE

STRUTTURE IN STAFF

DIRETTORE SANITARIO

DIRETTORE SOCIOSANITARIO

DIRETTORE AMMINISTRATIVO

STRUTTURE IN STAFF

Area Farmaceutica

STRUTTURE IN STAFF

DIP. delle CURE PRIMARIE

STRUTTURE IN STAFF

DIP. di PREVENZIONE

S.C. Direzione Medica del Presidio Ospedaliero Unico

DIP. di SALUTE MENTALE e DIPENDENZE PATOLOGICHE

DIP. SPECIALITA' MEDICHE

D.E.A.

DIP. dei SERVIZI

DIPARTIMENTO TECNICO-AMMINISTRATIVO

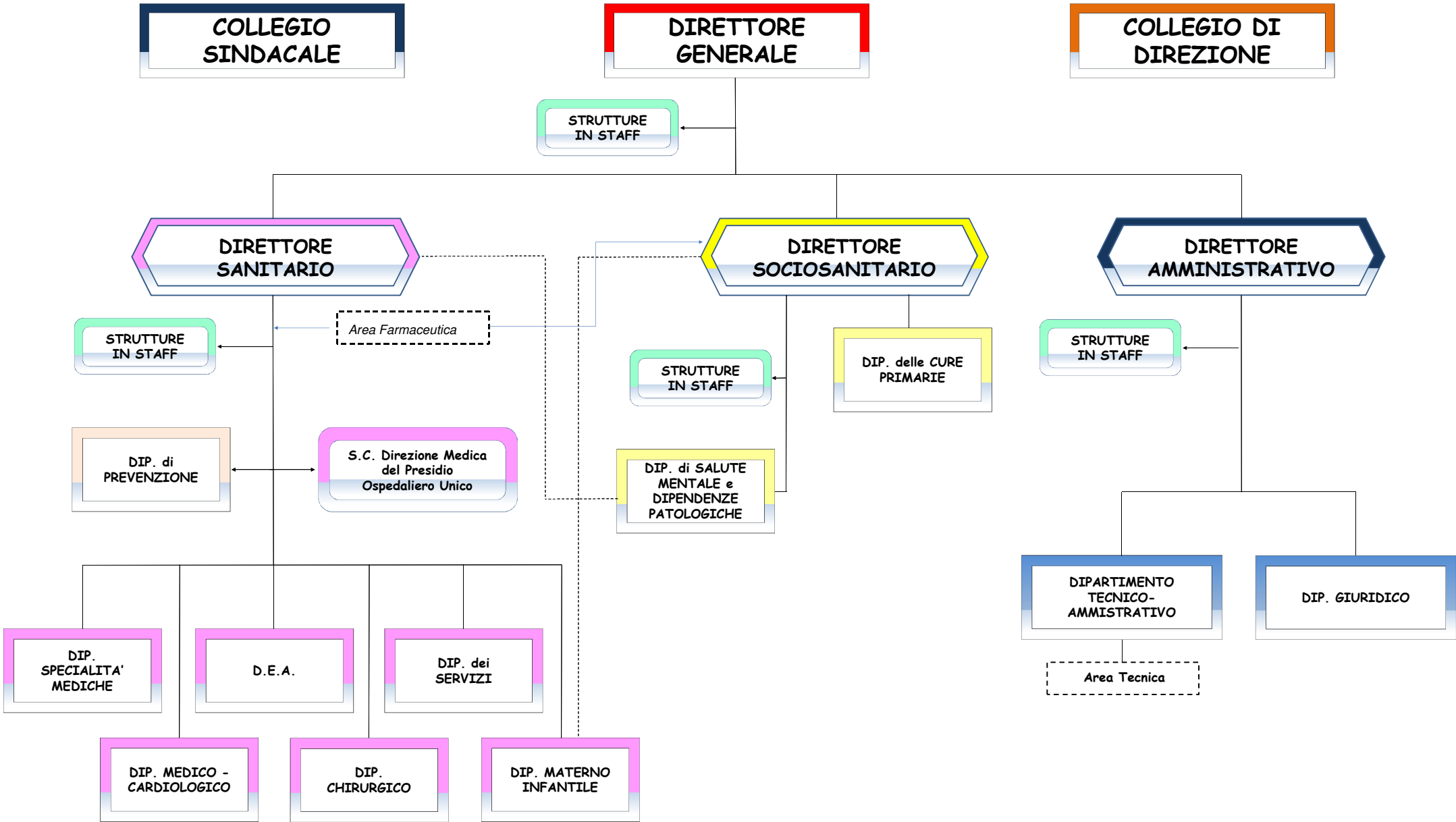
DIP. GIURIDICO

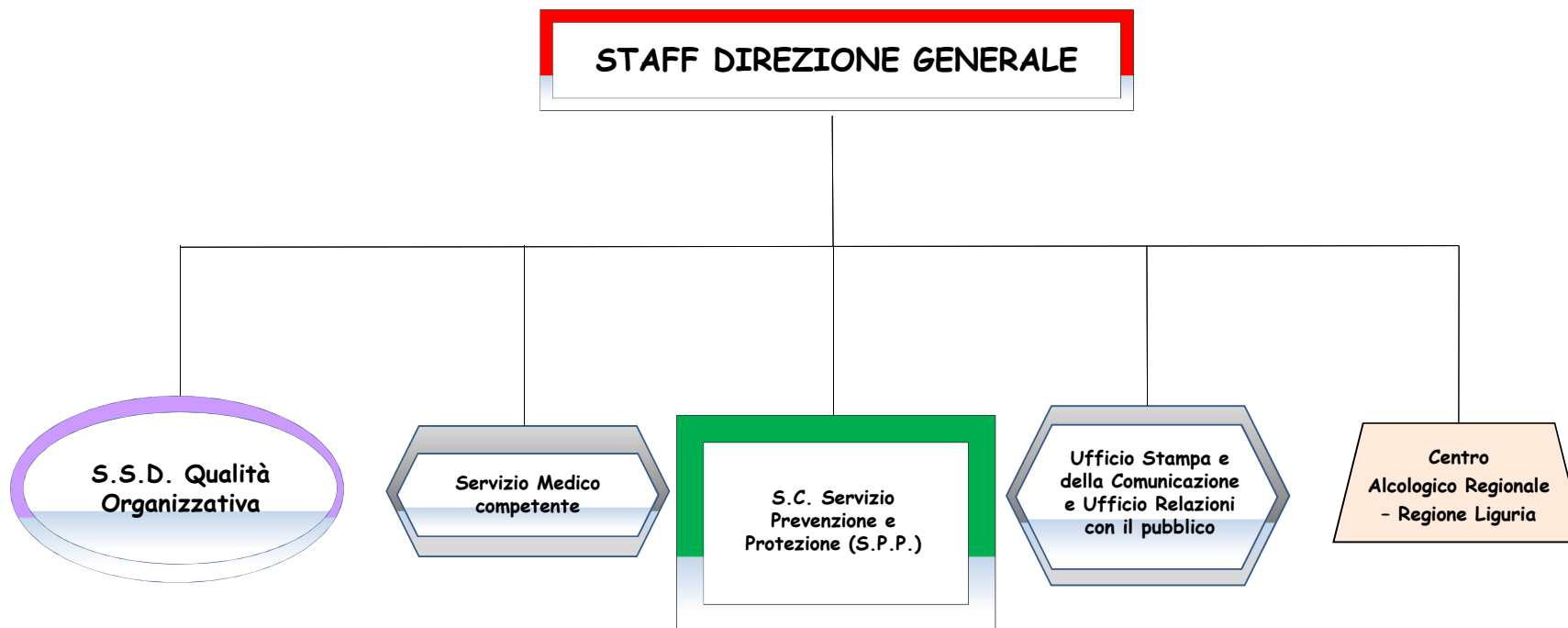
DIP. MEDICO - CARDIOLOGICO

DIP. CHIRURGICO

DIP. MATERNO INFANTILE

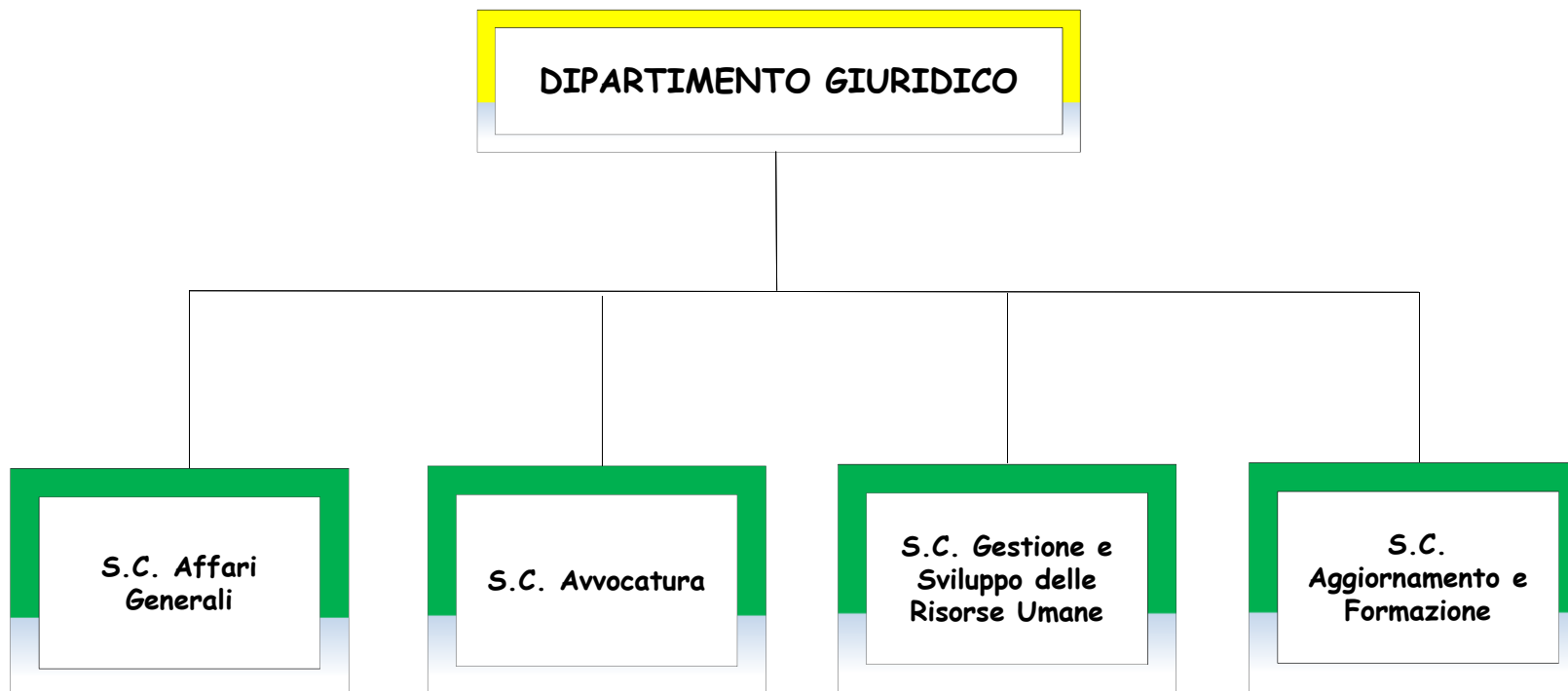
Area Tecnica



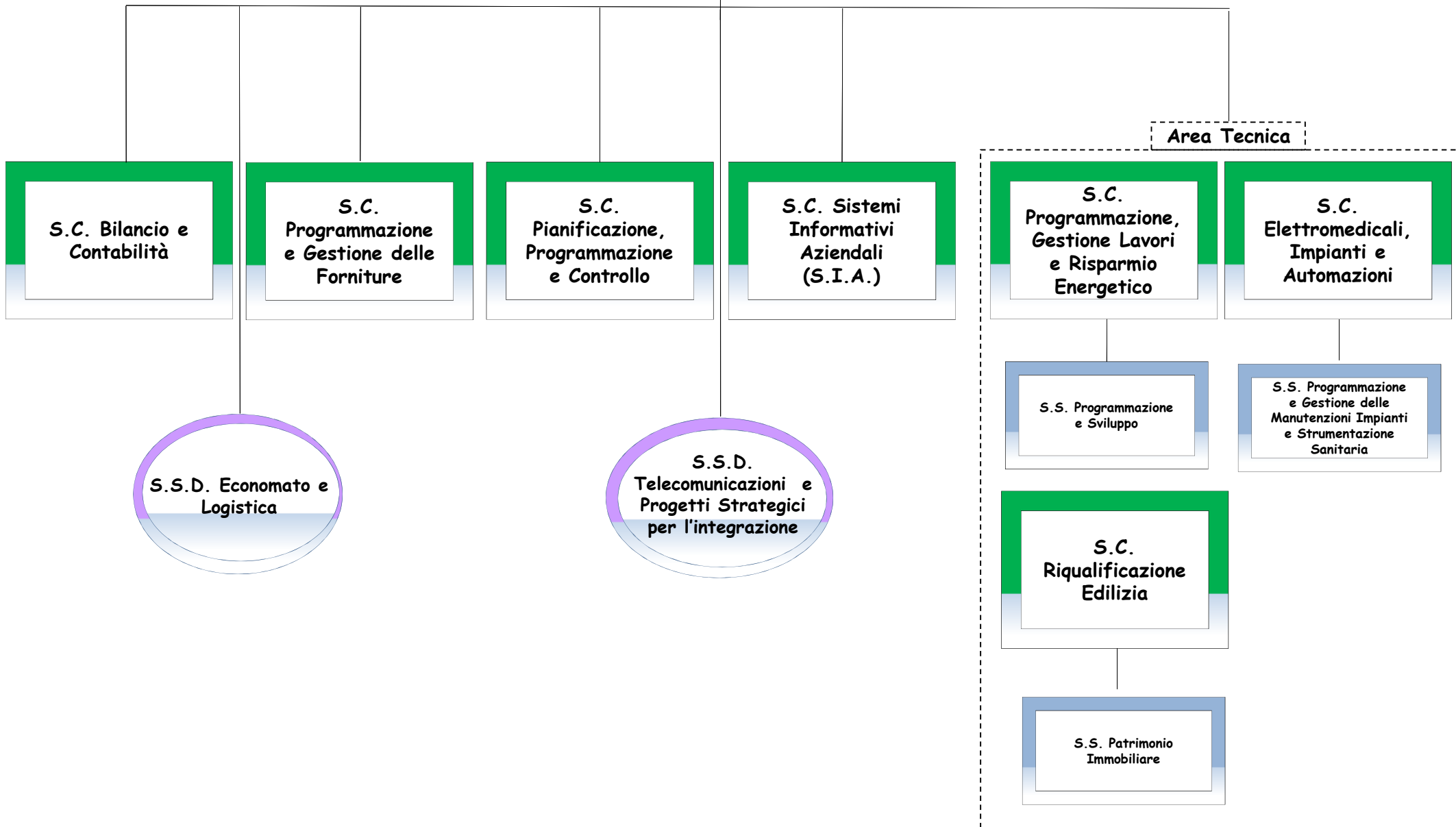


STAFF DIREZIONE AMMINISTRATIVA

**S.S.D. Servizio Ispettivo e
Attività Extra-Istituzionali
del Personale**



**DIPARTIMENTO
TECNICO-AMMISTRATIVO**



STAFF DIREZIONE SANITARIA

**S.C. Professioni
Sanitarie**

**S.C.
Farmaceutica
Ospedaliera**

**S.C. Governo
Clinico e
Programmazione
Sanitaria**

**S.S. Gestione
Logistica
Farmaceutica
Ospedaliera**

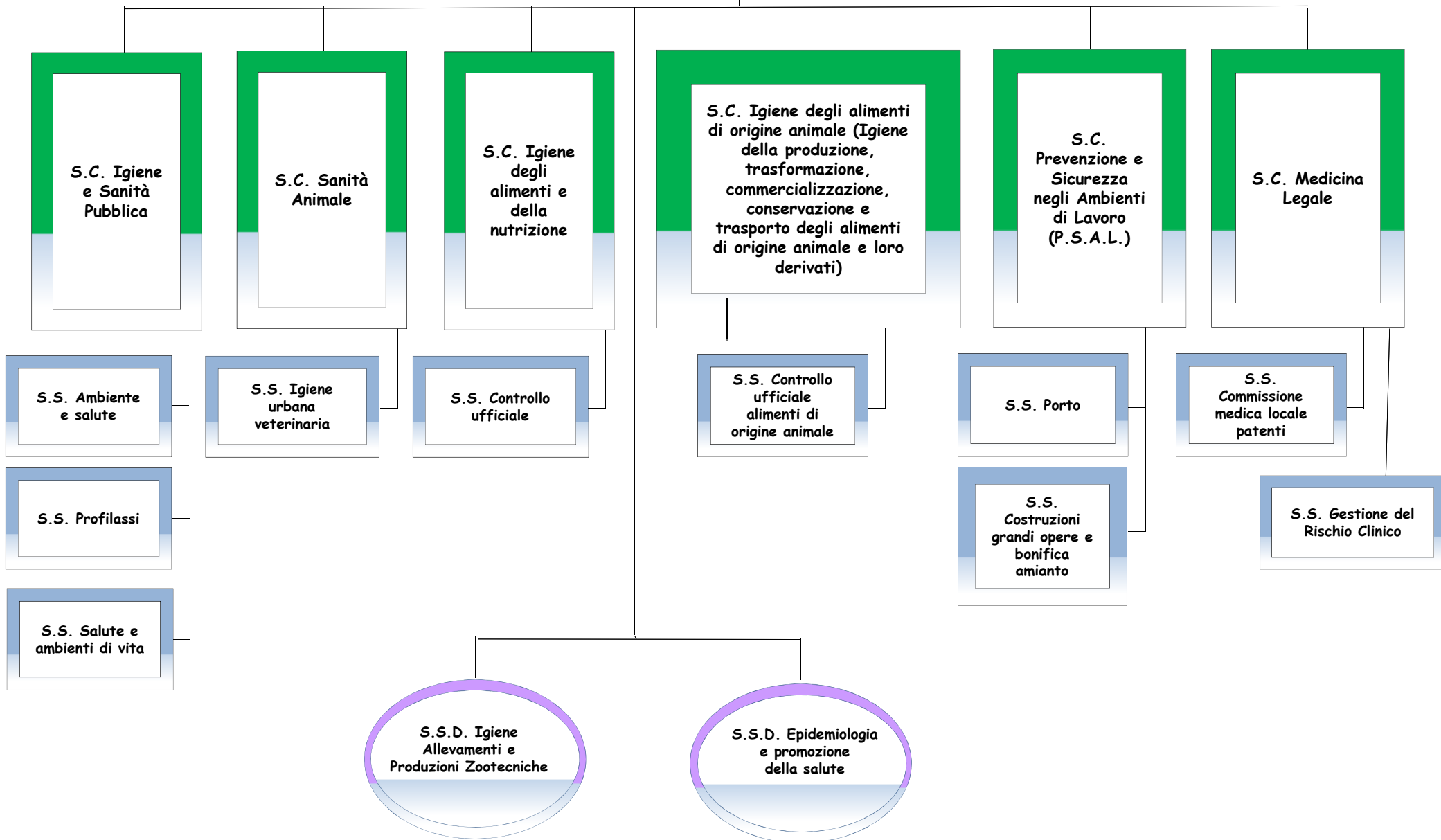
**S.S.D. Valutazione e
organizzazione dello
screening**

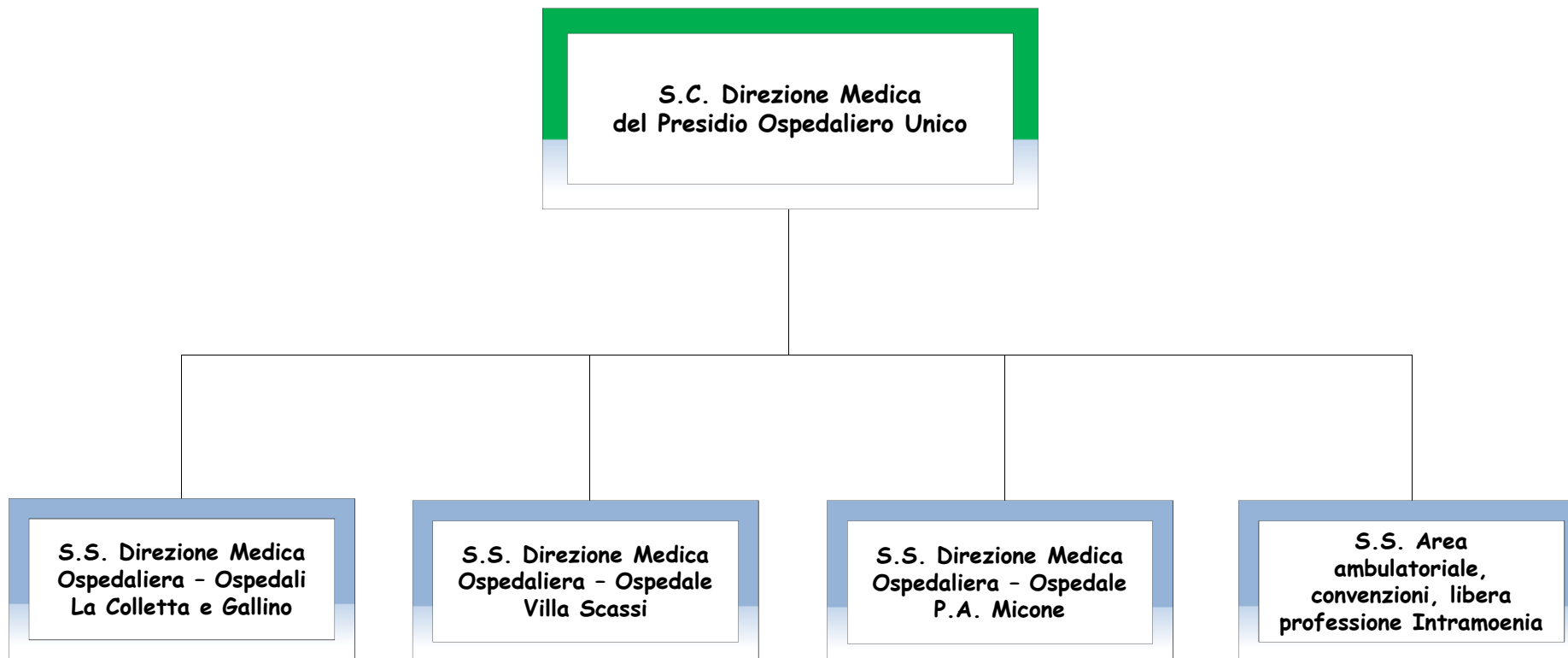
**S.S.D. Valutazione delle
attività sanitarie e dei
soggetti erogatori esterni**

**S.S.D. Funzione
Amministrativa**

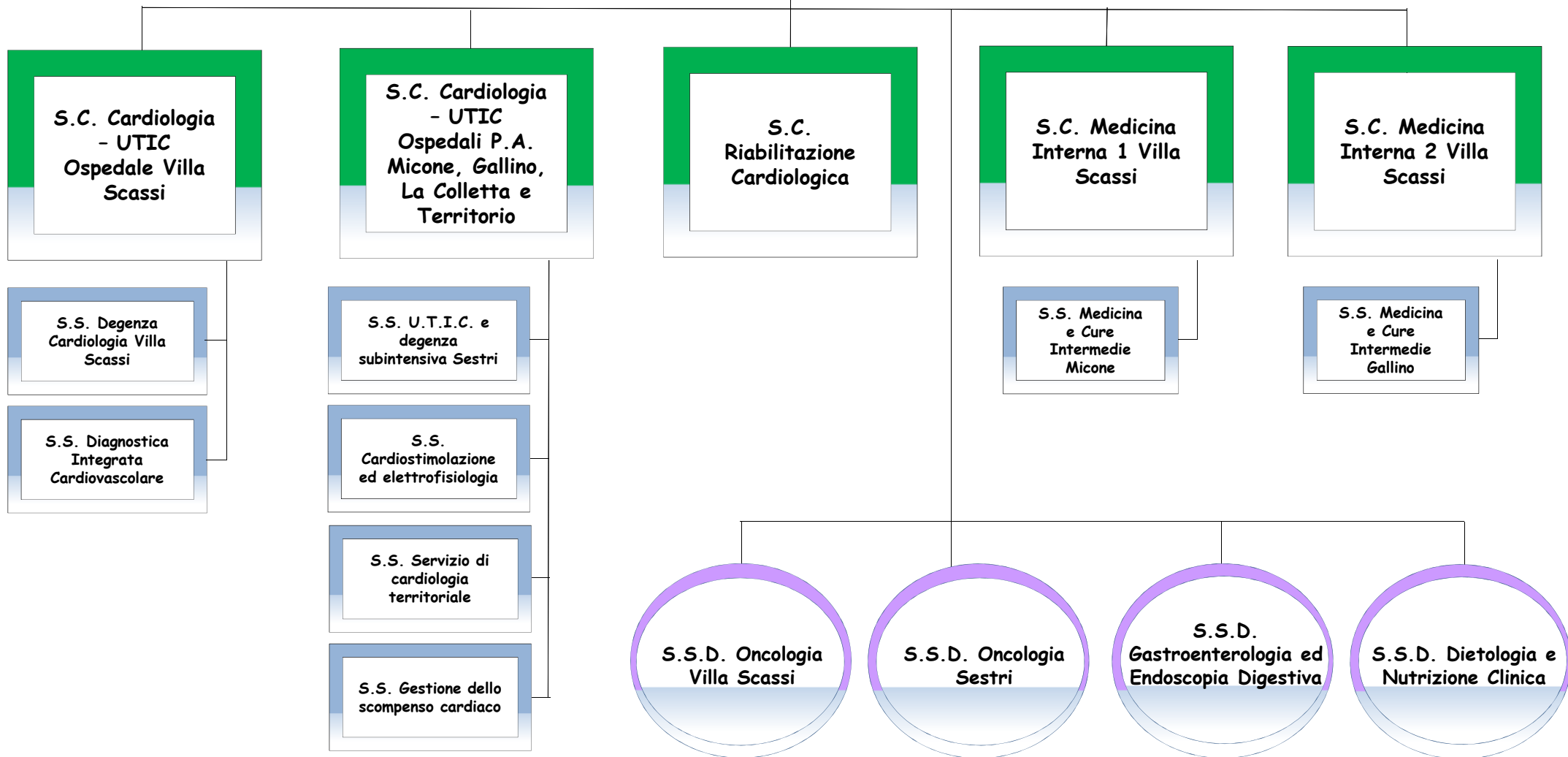
S.S.D. Gestione Rifiuti

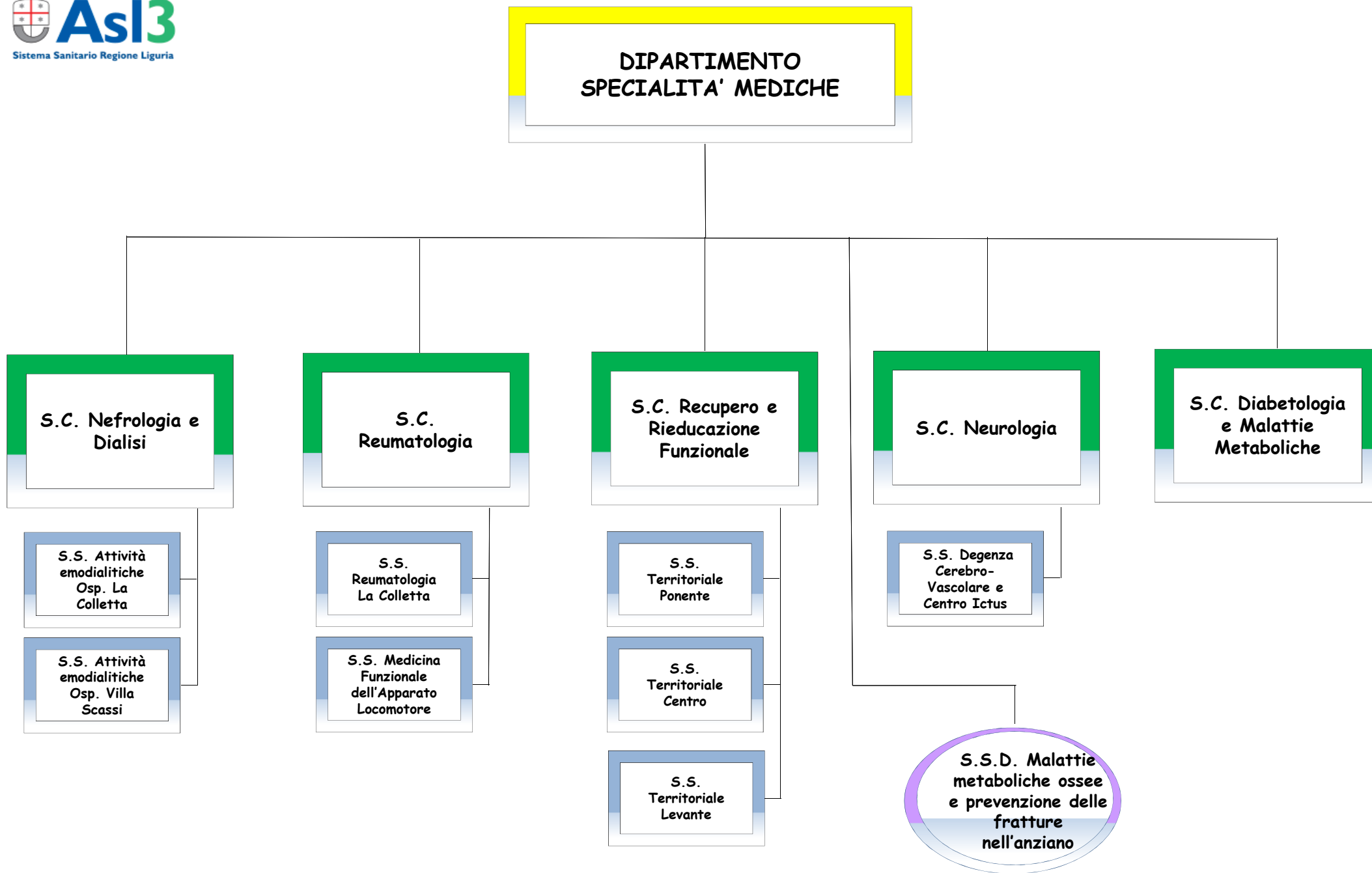
DIPARTIMENTO di PREVENZIONE



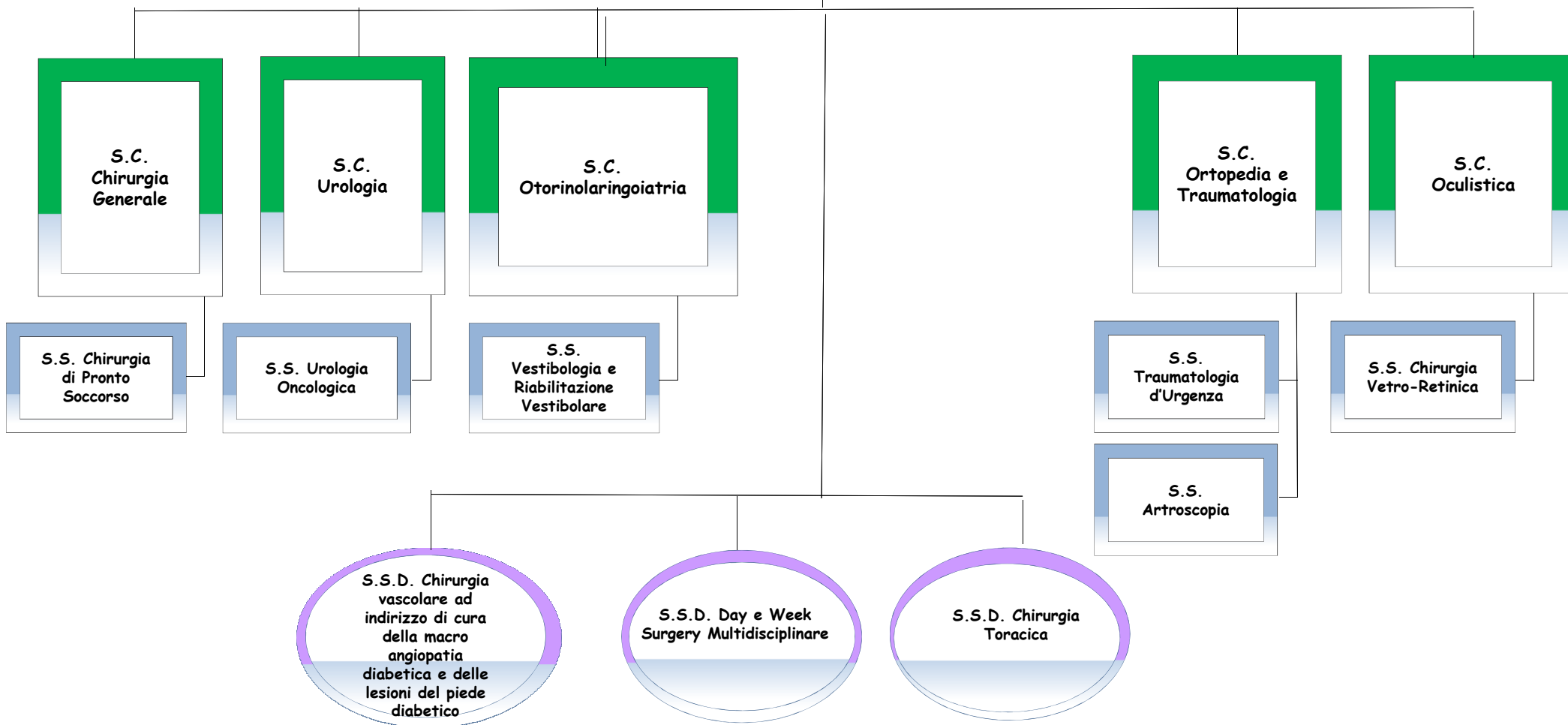


**DIPARTIMENTO
MEDICO - CARDIOLOGICO**





DIPARTIMENTO CHIRURGICO



**DIPARTIMENTO EMERGENZA
E ACCETTAZIONE**

**S.C. Anestesia e
Rianimazione**

S.S. Medicina del
dolore multidisciplinare
ospedaliera e
territoriale

S.S. Coordinamento
attività
anestesiologiche
ospedali Gallino e P.A.
Micone

S.S. Attività intensiva
e subintensiva e
coordinamento locale
prelievi d'organo

S.C. Pneumologia

S.S. Pneumologia
Riabilitativa La
Colletta

S.S. Pneumologia
Territoriale

**S.C. Medicina
d'Urgenza**

S.S. Degenza breve

S.S. Primo Intervento
Ospedali Micone e
Gallino

S.S. Pronto Soccorso
Villa Scassi/OBI

**S.C. Grandi
Ustionati e
Chirurgia Plastica**

S.S. Coordinamento
area degenziale

S.S. Chirurgia
Senologica

DIPARTIMENTO dei SERVIZI

**S.C.
Laboratorio
d'analisi**

**S.S.
Laboratorio
Analisi P.A.
Micone**

**S.C.
Anatomia e
Istologia
Patologica**

**S.C.
Immunoematologia
e Medicina
Trasfusionale**

**S.S.
Immunoematologia
e Medicina
Trasfusionale
Ospedale
Micone/Voltri**

**S.C.
Radiologia
Ospedale Villa
Scassi**

**S.S. Diagnostica
TC e RM**

**S.S. Radiologia
interventistica
vascolare ed
extravascolare**

**S.S. Radiologia
Fiumara**

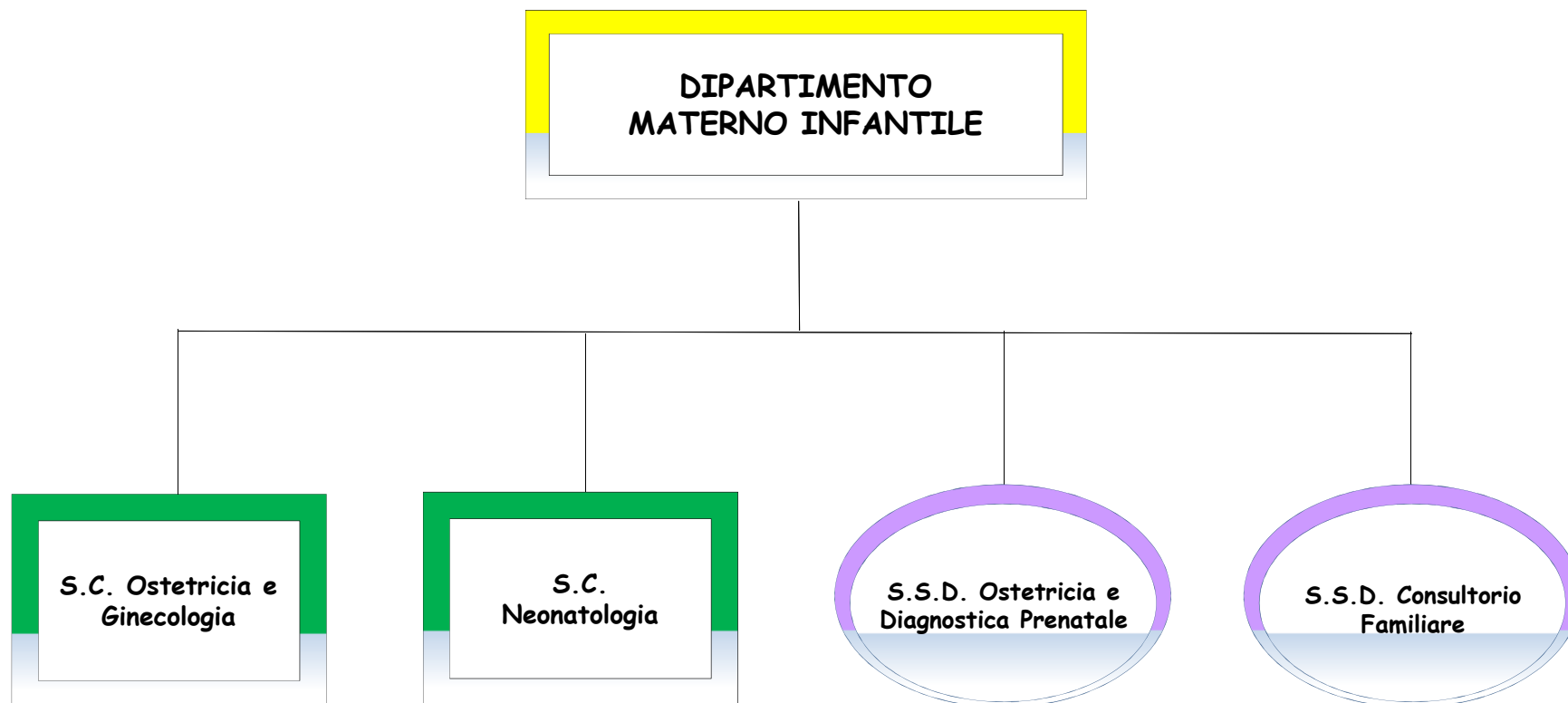
**S.S.D. di citopatologia
diagnostica a
prevalente indirizzo
territoriale**

S.S.D. Fisica Sanitaria

**S.S.D. Radiologia
Territorio**

S.S.D. Medicina Nucleare

**S.S.D. Radiologia Ospedali
P.A. Micone, Gallino, La
Colletta e Busalla**



STAFF DIREZIONE SOCIOSANITARIA

**S.C.
Farmaceutica
Territoriale**

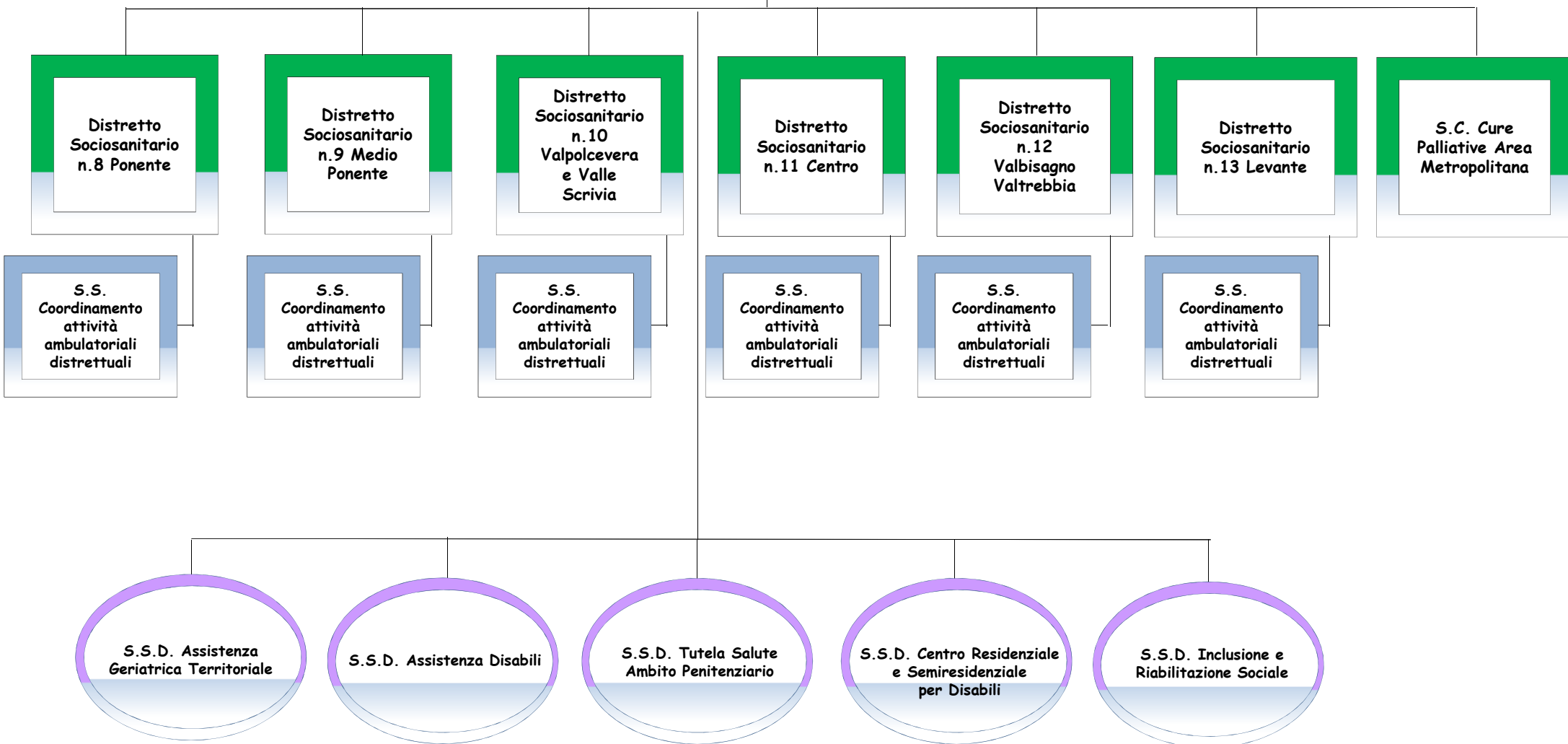
**S.S.D. Gestione Rete
medici convenzionati
aziendali**

**S.S.D. Assistenza
Sanitaria di Base,
specialistica
metropolitana e
farmaceutica**

**Coordinamento Attività
Sociali Professionali**

**S.S. Gestione Logistica
Farmaceutica
Territoriale**

**DIPARTIMENTO
delle CURE PRIMARIE**



**DIPARTIMENTO di SALUTE
MENTALE e DIPENDENZE
PATOLOGICHE**

